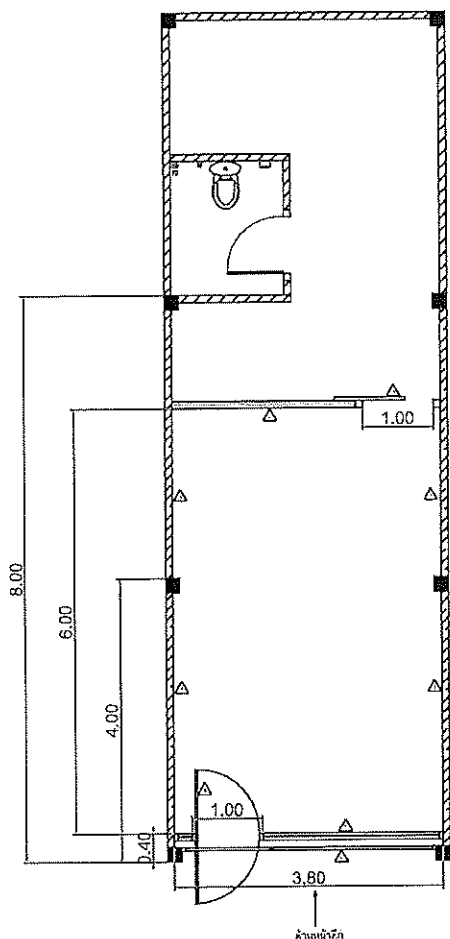


แบบขยายสาขาตึก 1 คูหา RENOVATE ภายใน-ภายนอก





ผังตำแหน่งติดตั้งกระจกหน้าสาขาและกันฝนเงาด้านหลัง แบบที่ 1
SCALE

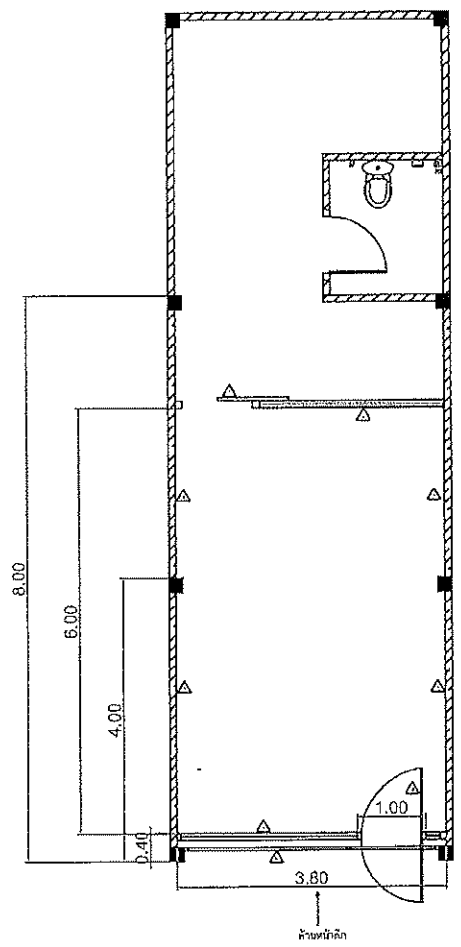
รายการประกอบแบบ

รายละเอียด	
▲	บันไดปูน พาสเจอร์ลิตี้ TOA เบอร์ 504
▲	สีผนัง 2 หน้า โฉมกว่าวสีลาย กุหลาบสีเบสสีเทา 9 มงเม็ค สี SC5 หรือ ว่าง
▲	บานปัดกั้น ขาวสีกรวยสี TOA เบอร์ 504
▲	ประตูกระจกอลูมิเนียมบานเลื่อน ขนาด 1*2 เมตร กระจกใส กระจกนิรภัยหนา 6 มม.
▲	ประตูกระจกอลูมิเนียมบานสวิง กระจกนิรภัยใส กระจกนิรภัยหนา 6 มม.
▲	ราวเหล็ก 1 เมตร สูง 2 เมตร
▲	ชุดกระจกอลูมิเนียมบานเลื่อน กระจกอลูมิเนียมใส กระจกนิรภัยหนา 6 มม.
▲	รูสกริปะผิว

- หมายเหตุ : 1. ประตูกระจกหน้าสาขา เป็นเปิดชน อยู่ด้านซ้ายหรือด้านขวาก็ได้ ขึ้นอยู่กับพื้นที่หน้างาน
2. ประตูกระจกอลูมิเนียม เป็นเปิดชน อยู่ด้านซ้ายหรือด้านขวาได้ ขึ้นอยู่กับพื้นที่หน้างาน ขึ้นอยู่กับ

นายทนพล นพสุวรรณ
ผู้ช่วยกรรมการผู้จัดการใหญ่
ฝ่ายทรัพยากรมนุษย์และกิจการองค์กร

นายระพี พริงล้ำม
ผู้ช่วยกรรมการผู้จัดการใหญ่ฝ่ายปฏิบัติการสาขา



รายการประกอบแบบ

รายละเอียด	
△	ผนังปูน ทาสีขาวสีผิว TOA เบอร์ 504
△	ฉนวนกันความร้อน โฉนวนวารีชีต ยี่ห้อ อีโคโน สก๊อต หรือ ฟ้า
△	ประตูบานบานพับ หน้าบานสี TOA เบอร์ 504
△	ประตูกระจกอลูมิเนียมบานเลื่อน ขนาด 1*2 เมตร กระจกนิรภัย กระจกเงาใสหนา 5 มม.
△	ประตูกระจกอลูมิเนียมบานเลื่อนบานพับ ยี่ห้อ อีโคโน สก๊อต หน้าบานสี TOA เบอร์ 504
△	บานกระจกบาน 1 เมตร สูง 2 เมตร
△	ชุดกระเบื้องปูผนัง พื้น บานลาย ออโรรา 2 นิ้ว สีดำ กระจกเงาใสหนา 5 มม.
△	ชุดประตูปูน

- หมายเหตุ : 1. ประตูทางเข้าหน้าศาลา ปูนผนังแบบ ผนังข้างห้องข้างขวาได้ กระจกเงาใสหนา 5 มม.
 2. ประตูทางออกด้านหลัง ปูนผนังแบบ ผนังข้างห้องข้างขวาได้ กระจกเงาใสหนา 5 มม.

ผังตำแหน่งติดตั้งกระจกหน้าสาขาและกันผนังเบาด้านหลัง แบบที่ 2

SCALE

ถ้าเพดานตึกสูงเกิน 3.50 เมตร จัดทำฝ้าที่บาร์

ระดับฝ้าเพดาน C1+ 2.70 m

ชุดโคมไฟคู่สะท้อนแสง แบบติดลอย

Air = 18,000 BTU/hr.

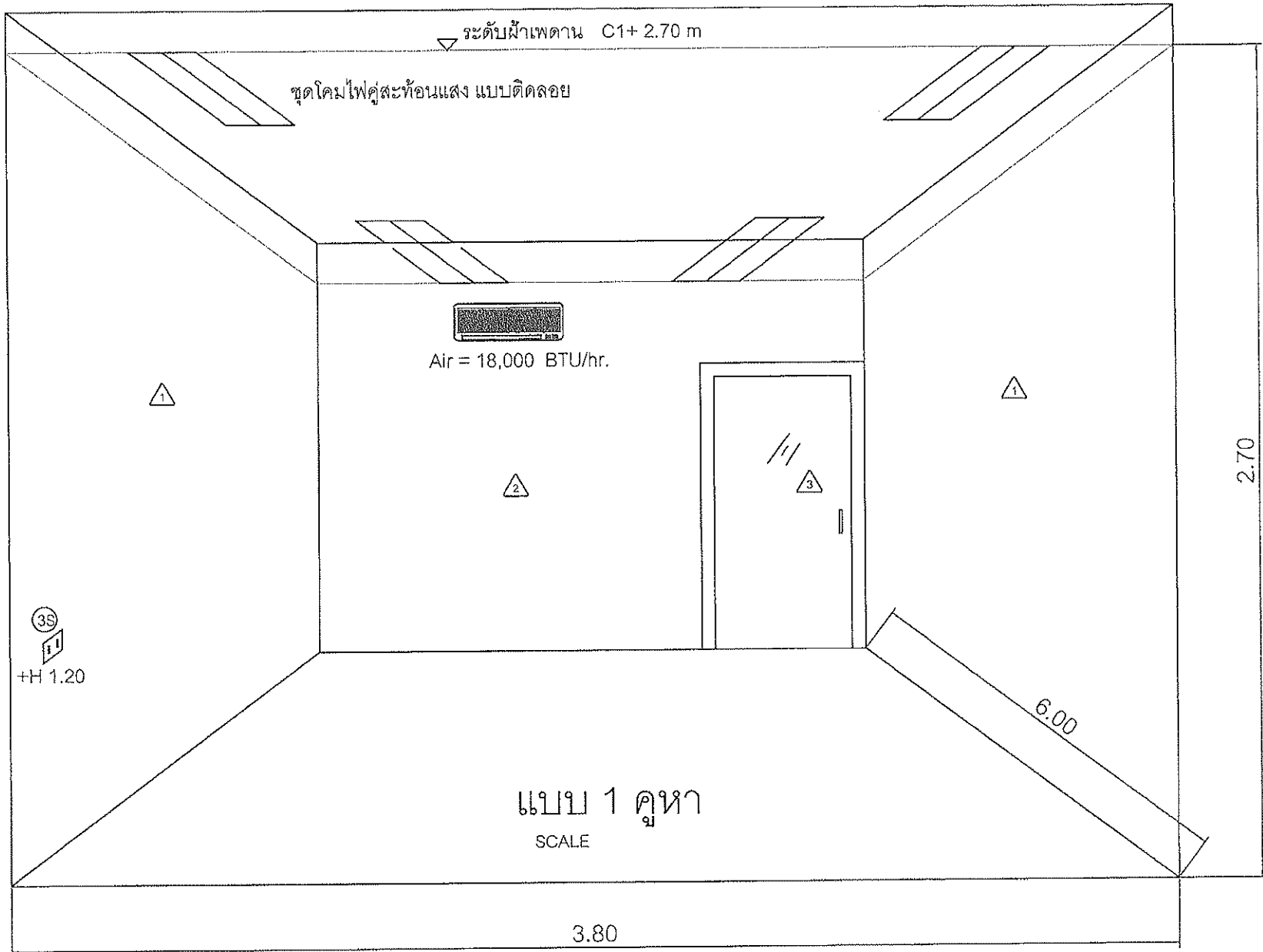
3S
1
+H 1.20

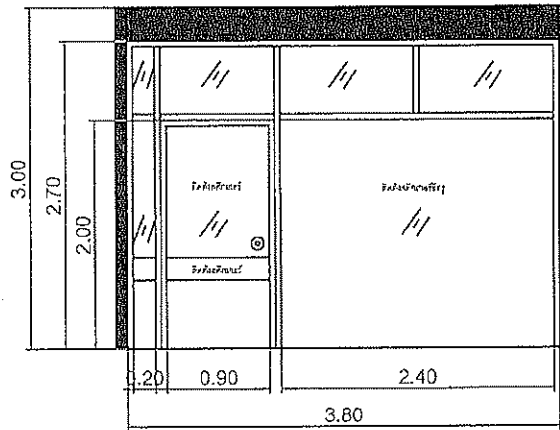
แบบ 1 คูหา
SCALE

3.80

2.70

6.00





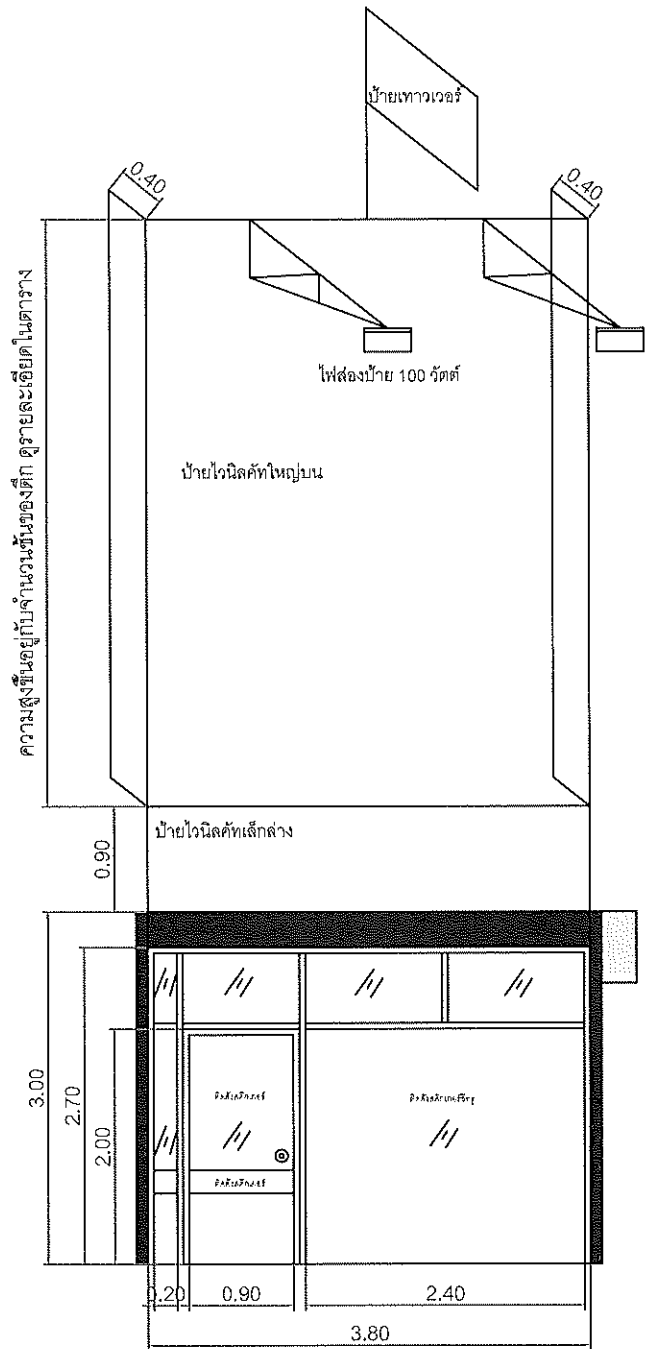
รายการประกอบแบบ

รายละเอียด	
	กระจกอลูมิเนียมบานตาย สีเขียวใส หน้า 6 มม. กรอบอลูมิเนียมสีดำ หน้า 1.2 มม.
	ประตูกระจกสีเขียวใส หน้า 6 มม. กรอบอลูมิเนียมสีดำ หน้า 1.2 มม. ขนาดประตูกว้าง
	1 เมตร สูง 2 เมตร
	เลขหน้าคัททาสีเขียว ยี่ห้อ TOA 4 SEASONS เบอร์ 7573

หมายเหตุ : ประตูทางเข้าหน้าสาขา ปรับเปลี่ยน อยู่ด้านซ้ายหรือด้านขวาได้ ขึ้นอยู่กับพื้นที่หน้างาน

แบบติดตั้งกระจกอลูมิเนียม ประตูหน้าสาขา

SCALE



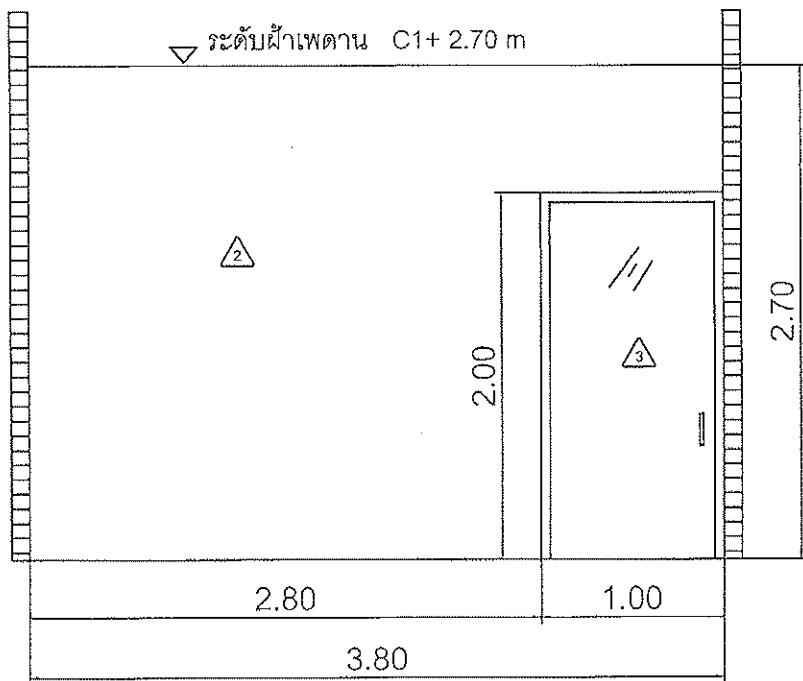
แบบหน้าสาขา

SCALE

รายการประกอบแบบ

	รายละเอียด
ป้ายคัทใหญ่บน	โครงสร้างเหล็กกล่อง 1-1/2" x 1-1/2" หน้า 2.0 มม. เหล็กชอยขนาด 1" x 1" หน้า 1.5 มม.
	ทาสีกันสนิม กรูป้ายด้วยแผ่นอลูมิเนียม สิบรอนซ์ หน้า 0.35 มม. ไวนิลแผ่นหลังดำ 400 แกรม
	ขนาดป้ายใหญ่ กว้าง 3.80 เมตร ความสูง 4 เมตร สำหรับตึก 1 ชั้น
	ขนาดป้ายใหญ่ กว้าง 3.80 เมตร ความสูง 5.50 เมตร สำหรับตึก 2 ชั้น
	ขนาดป้ายใหญ่ กว้าง 3.80 เมตร ความสูง 6.50 เมตร สำหรับตึก 3 ชั้น
	ป้ายใหญ่ มีขอบข้างทั้ง 2 ด้าน ซ้าย-ขวา ข้างละ 0.40 เมตร
ป้ายคัทเล็กล่าง	โครงสร้างเหล็กกล่อง 1-1/2" x 1-1/2" หน้า 2.0 มม. เหล็กชอยขนาด 1" x 1" หน้า 1.5 มม. ทาสีกันสนิม กรูป้ายด้วยแผ่นอลูมิเนียม สิบรอนซ์ หน้า 0.35 มม. ไวนิลแผ่นหลังดำ 400 แกรม ขนาดป้ายล่าง กว้าง 3.80 เมตร ความสูง 0.90 เมตร
ป้ายเทาวเวอร์	ขนาดป้ายเทาวเวอร์กว้าง 1.22 เมตร สูง 0.80 เมตร ขนาดโครงถัก กว้าง 0.20 เมตร สูง 1.80 เมตร
	โครงสร้างเหล็กกล่อง 1" x 1" หน้า 1.5 มม. เหล็กชอยขนาด 5/8" x 5/8" หน้า 1.2 มม.
	ชุดโมไฟสปอร์ตไลท์ LED 100 วัตต์ + Timer Panasonic ตั้งเวลาการเปิด-ปิดไฟ
	ป้ายกล่องไฟ ขนาด 61*61 ซม.

หมายเหตุ : ประตูทางเข้าหน้าสาขา ปรับเปลี่ยน อยู่ด้านซ้ายหรือด้านขวาได้ ขึ้นอยู่กับพื้นที่หน้างาน



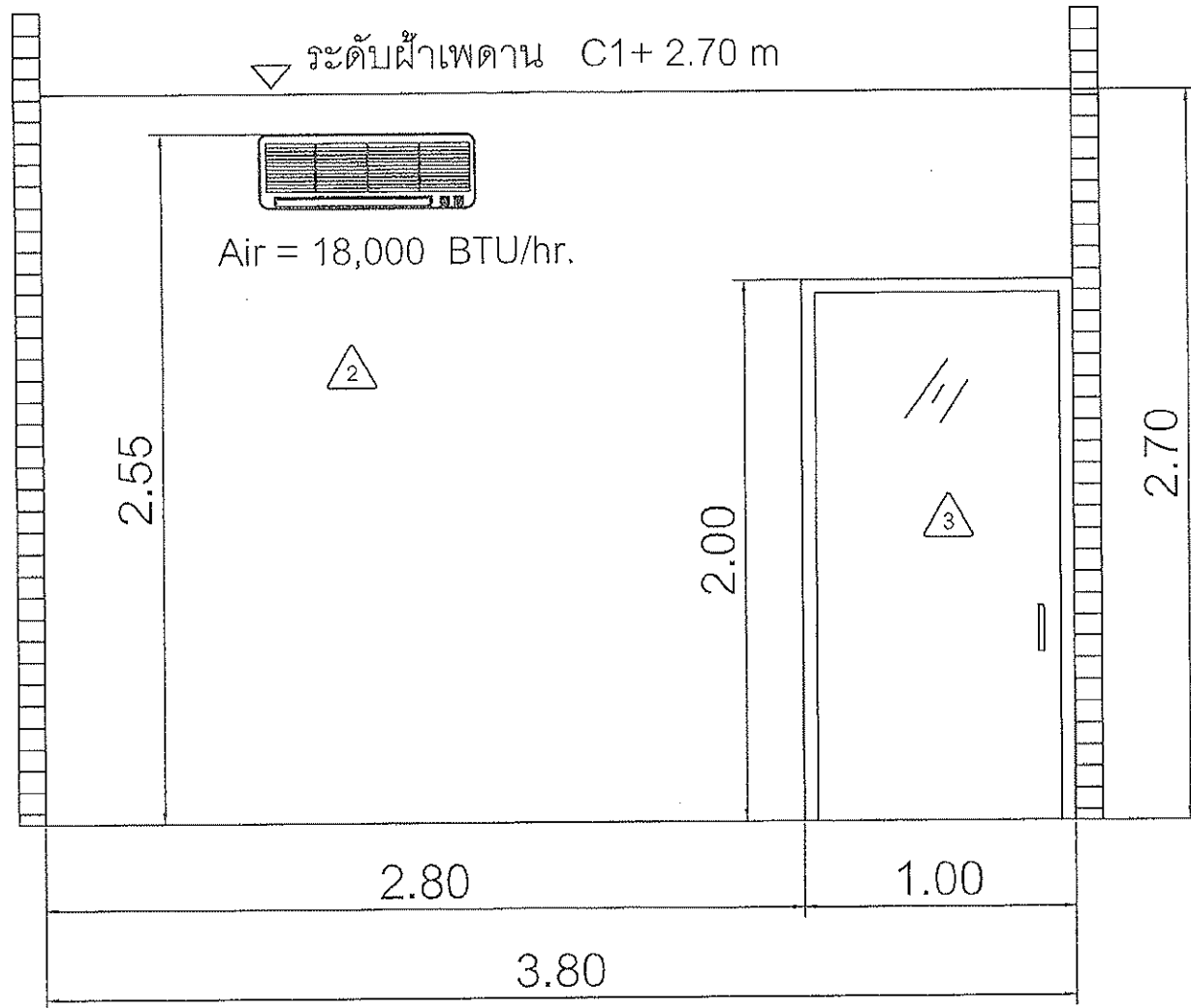
รายการประกอบแบบ

	รายละเอียด
△ 2	ผนังเบา 2 หน้า โครงคร่าวซีลตาย กรุยิปซัมบอร์ดหนา 9 มม. ยี่ห้อ SCG หรือ ช้าง
	ฉาบผิวเรียบ ทาสีขาวยี่ห้อ TOA เบอร์ 504 ผนังเบาขนาด 2.80 เมตร สูง 2.70 เมตร
△ 3	ประตูกระจกอลูมิเนียมบานเลื่อน ขนาด 1*2 เมตร กรอบสีดำ กระจกเขียวใสหนา 6 มม.

หมายเหตุ : ประตูทางออกด้านหลัง ปรับเปลี่ยน อยู่ด้านซ้ายหรือด้านขวาได้ ขึ้นอยู่กับพื้นที่หน้างาน ที่เป็นห้อง

แบบขยายการกันผนังเบา ด้านหลัง

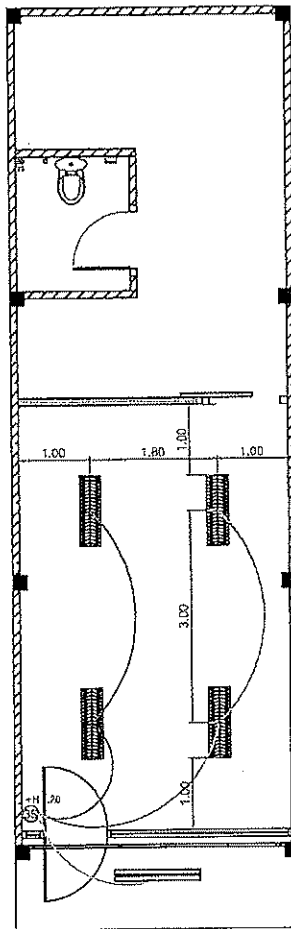
SCALE



หมายเหตุ : ประตูทางออกด้านหลัง ปรับเปลี่ยน อยู่ด้านซ้ายหรือด้านขวาได้ ขึ้นอยู่กับพื้นที่หน้างาน ที่เป็นห้อง

ตำแหน่ง ติดตั้งแอร์

SCALE



↑
คานาหน้าจึก
ผังไฟฟ้าแสงสว่าง
SCALE

รายการประกอบแบบฉบับที่ไฟฟ้าแสงสว่าง

สัญลักษณ์	รายละเอียด (คำ)
—	สายฉนวนไฟฟ้า THW 1.5-50.0MM 2สี (โดยมีสายสีฟ้าและสายดิน)
—	เดินมีสายร้อยสาย ขนาดท่อ 1/2" เดินตามผนังหรือตามฝ้าเพดานแล้วเดินที่ผนังด้านข้าง
—	จุดเชื่อมต่อสายไฟจะมีฉนวนยาว 4.4 นิ้วเป็นจุดที่เชื่อมต่อสายไฟ
	จุดติดตั้งตู้ลมระบายอากาศหรือพัดลมเพดาน LED 18 W 2 ชุด (ติดตั้งตามตำแหน่ง)
	สวิทช์เปิด-ปิด ไฟ 1 ชุด 2 หน้าที่ 2 ฝั่ง
	จุดติดตั้งไฟตั้งโต๊ะตามตำแหน่งหรือหลอดไฟ LED 18 W 1 ชุด 7 จุดตามตำแหน่ง

- หมายเหตุ: 1. ประตูทางเข้าหน้าจึกอาจ ปกติมีโยน อยู่ด้านข้างเพื่อให้เห็นว่าได้ รับอนุญาตให้ติดตั้งข้างบน
2. ประตูทางออกด้านหลัง มีบันไดขึ้น อยู่ด้านข้างที่ด้านขวาได้ ขึ้นอยู่กับการติดตั้งงาน จึงเป็นข้อ



BOQ ปริมาณงาน Renovate สาขา Phase 2 ทึก 1 คูหา

ลำดับ	รายละเอียด	รายละเอียด	ชื่อ / ขนาด	จำนวน	หน่วย	ค่าของ		ค่าแรง		ค่าของ+ค่าแรง	หมายเหตุ
						บาท/หน่วย	เป็นเงิน(บาท)	บาท/หน่วย	เป็นเงิน(บาท)		
1	งานส่วนภายในสำนักงาน										
1.1	งานติดตั้งฝ้า 1 ชั้น	โครงอลูมิเนียมสีขาว กว้างหน้าชั้นปรับบอร์ดวางเรียบ	ซีท้อ ซึ้ง หน้า 9.0 มม. ขนาดพื้นที่ 2.80 เมตร สูง 2.70 เมตร	7.56	ตร.ม						
1.2	งานทาสีผนัง 1 ชั้น	ทาสีขาว	TOA เบอร์สี 504	7.56	ตร.ม		-		-	-	
1.3	งานติดตั้งประตูเลื่อนบานสไลด์	กรอบประตูอลูมิเนียม สีออลูมิเนียม	หนา 1.2 มม. กระดกตีเขี้ยวโลหะ บาน 6.0 มม. ขนาดประตูกว้าง 1.0 เมตร สูง 2.0 เมตร	2.00	ตร.ม		-		-	-	
1.4	งานติดตั้งฝ้าบาร์	เสริมโครงเหล็กฝ้าบาร์ (ดูแบบขยาย)	ซีท้อ ซึ้งหรือ SCG ขนาด 60*60 ซม. สีขาว พื้นนี้	22.80	ตร.ม		-		-	-	ถ้ามีพื้นที่สูงไม่เกิน 3.50 เมตร ใช้ฝ้าดำ
1.5	งานทาสีผนังภายใน	ทาสีขาว	TOA เบอร์สี 504	32.40	ตร.ม		-		-	-	
1.6	งานติดตั้งหลอดไฟ โคมไฟระย้าแสง	ชุดโคมไฟระย้าทรงยาว สะท้อนแสง แบบหลอดยาวคู่ + หลอดไฟ LED 18 วัตต์ (ติดลงหลอดบนฝ้าบาร์) (เดินสายจากสวิทช์มาโคมไฟ ใช้สายไฟ THW 1.5 sq.mm.ที่ร้อยโคมยาว 1 ร้อยโคมที่วิธีสีขาว	โคมระย้าทรงระย้าแสงหลอดคู่ ซีท้อ โคม Delight + หลอด T8 ขนาด 2 x 18 W สายไฟ ซีท้อ โคมยาว 1 หรือ บางกอกเหล็ก	4.00	โคม		-		-	-	
1.7	งานติดตั้ง สวิตช์เปิด-ปิดไฟ 1 ร้อย 2 สวิตช์		ชุด สวิตช์ ปุ่มกด 1 ร้อย 2 ชั้น เดินสายไปมาจากตู้โคมมาสวิทช์ ใช้สายไฟ THW 1.5 sq.mm ซีท้อ โคมยาว 1 เดินสายลงลิ้นราง ร้อยโคมที่วิธีสี ขาว	1.00	ชุด		-		-	-	
1.8	งานติดตั้งแอร์ ภายใน 1 ตัว	แอร์ขนาด 18,000 บีทียูช่วยไม่จบชนิดผนัง	CENTRAL AIR รุ่นรวมราคา ไฟ 220 V.	1.00	ตัว		-		-	-	เสนอราคาใช้ ซีท้อเท่านั้น
			Star air รุ่นรวมราคา ไฟ 220 V.	1.00	ตัว		-		-	-	
			Carrier รุ่นรวมราคา ไฟ 220 V.	1.00	ตัว		-		-	-	
1.9	ติดตั้งอลูมิเนียมกระจกบานลอย หน้าสาขา	กรอบอลูมิเนียม สีออลูมิเนียม บานลอย ทางง่า กระดกตีเขี้ยวโลหะ หน้า 6 มม.	ขนาด 3.80*2.70 เมตร รั้วประตู ขนาด 1*2 เมตร	8.26	ตร.ม		-		-	-	
1.10	ประตูบานสวิง ทางเข้าหน้าสาขา	บานประตูสวิง	กรอบอลูมิเนียมสีออลูมิเนียมหนา 1.2 มม. กระดกตีเขี้ยวโลหะ หน้า 6 มม. ขนาด 1*2 เมตร	2.00	ตร.ม		-		-	-	
1.11	งานทาสีเขียวเสาหน้าหน้าสาขา	งานสี	ทาสี 2 ชั้นหน้าสาขา เป็นสีเขียว ซีท้อสี TOA 4 Seasons เบอร์ 7573	3.00	ตร.ม		-		-	-	
2	งานส่วนภายนอก										
2.1	ป้ายคัทใหญ่ (ป้ายชาน)	ขนาดป้ายกว้าง 4.60 เมตร สูง 5.50 เมตร (ดูแบบขยาย โครงสร้างประกอบ การถอดได้)	โครงสร้างป้ายเหล็ก ใช้เหล็กกล่องขนาด 1-1/2" * 1-1/2" หน้า 2.0 มม. เหล็กขอย ใช้เหล็กกล่องขนาด 1" * 1" หน้า 1.5 มม. + ทาสีกันสนิมเขียวสีดำ + กระจกด้วยแผ่นอลูมิเนียมสี บรอนซ์ หน้า 0.35 มม. + สิ่งป้ายไวท์ (ไวท์บอร์ดสีเทาเข้มจัดสีให้) โครงสร้างถอดประกอบได้	25.30	ตร.ม		-		-	-	
2.2	งานไฟสปอตไลท์ส่องป้ายคัทใหญ่	ติดตั้งไฟส่องป้าย 2 ดวง ความคุมเปิด-ปิดไฟ ด้วย Timer	ใช้สปอตไลท์ LED ขนาด 100 วัตต์ ซีท้อ EVE DOB Beier IP 65 1000 Daylight + Timer เปิด-ปิด ไฟซีท้อ Haco รุ่น TMI-B20 มีเบสสำรองในตัว	2.00	ดวง		-		-	-	
2.3	ป้ายคัทเล็ก (ป้ายล่าง)	ขนาดป้ายกว้าง 3.80 เมตร สูง 0.9 เมตร (ดูแบบขยาย โครงสร้างประกอบ การถอดได้)	โครงสร้างป้ายเหล็ก ใช้เหล็กกล่องขนาด 1-1/2" * 1-1/2" หน้า 2.0 มม. เหล็กขอย ใช้เหล็กกล่องขนาด 1" * 1" หน้า 1.5 มม. + ทาสีกันสนิมเขียวสีดำ + กระจกด้วยแผ่นอลูมิเนียมสี บรอนซ์ หน้า 0.35 มม. + สิ่งป้ายไวท์ (ไวท์บอร์ดสีเทาเข้มจัดสีให้) โครงสร้างถอดประกอบได้	3.42	ตร.ม		-		-	-	
2.4	โครงป้ายทราเวอร์	ขนาดป้ายกว้าง 0.2 เมตร สูง 1.80 เมตร (ดูแบบขยาย โครงสร้างประกอบ การถอดได้)	โครงสร้างป้ายเหล็ก ใช้เหล็กกล่องขนาด 1" * 1" หน้า 1.5 มม. เหล็กขอย ใช้เหล็กกล่องขนาด 5/8" * 5/8" หน้า 1.2 มม. + ทาสีกันสนิมโครงสร้างสีดำ + (ติดตั้งป้ายทราเวอร์ ขนาดกว้าง 1.22 เมตร สูง 0.8 เมตร บริษัท เองจัดให้) โครงสร้างถอดประกอบได้	1.44	ตร.ม		-		-	-	
						รวมเงิน	-		-	-	

ถ้าดำเนินการ..... %

Vat 7 %

ราคา รวมภาษีมูลค่าเพิ่มรวมทั้งสิ้น

นาย.....

ผู้เสนอราคา

วันที่.....