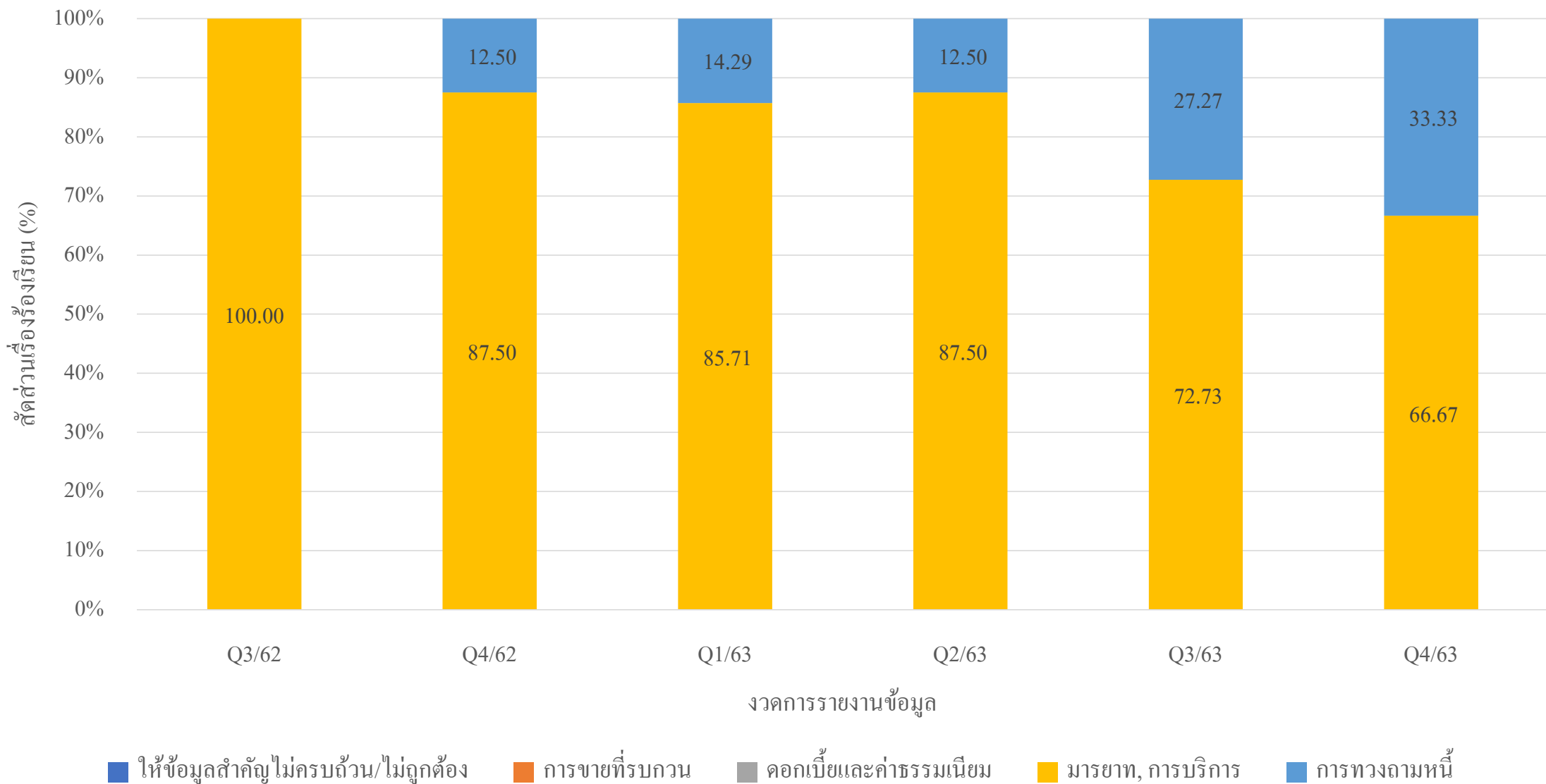
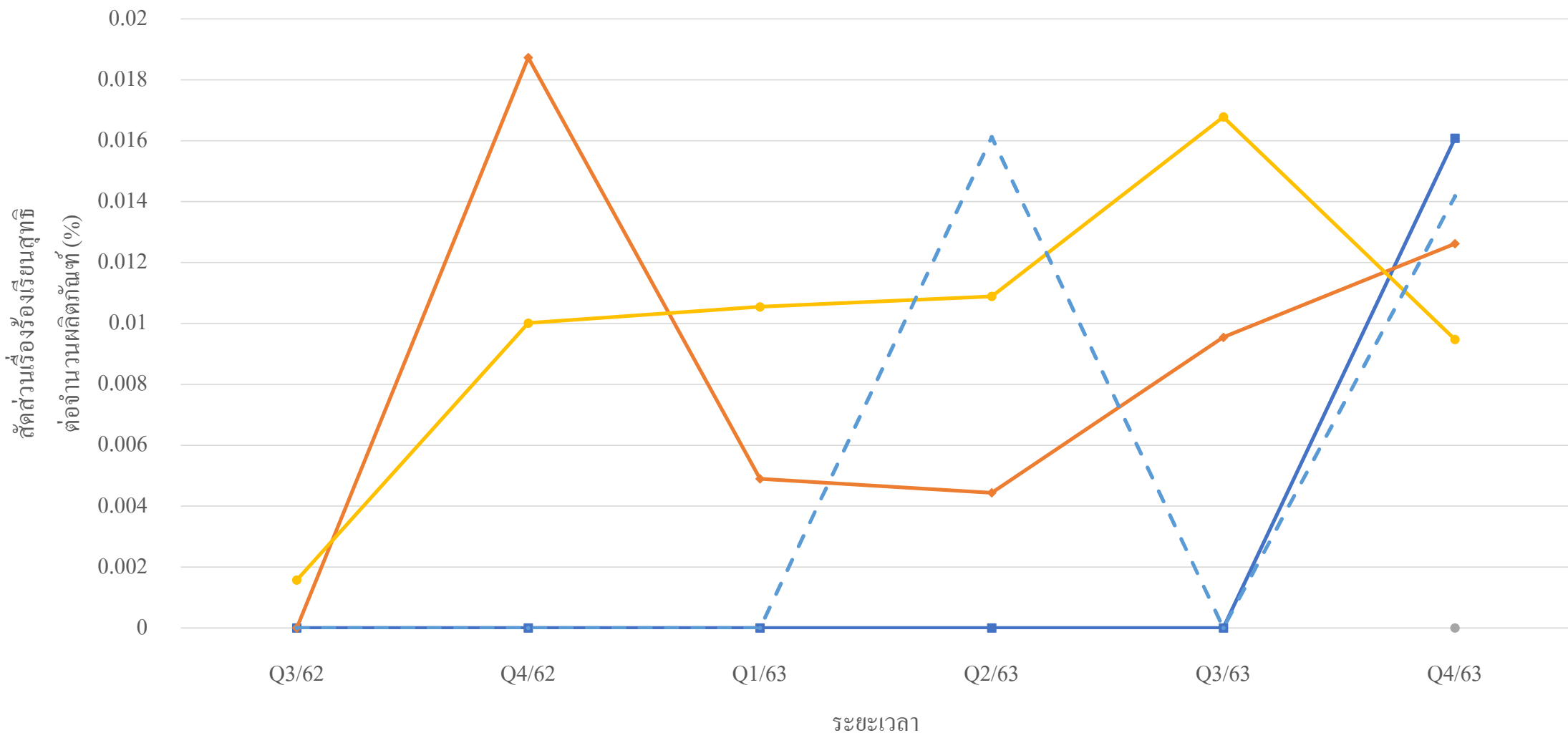


แนวโน้มเรื่องร้องเรียน

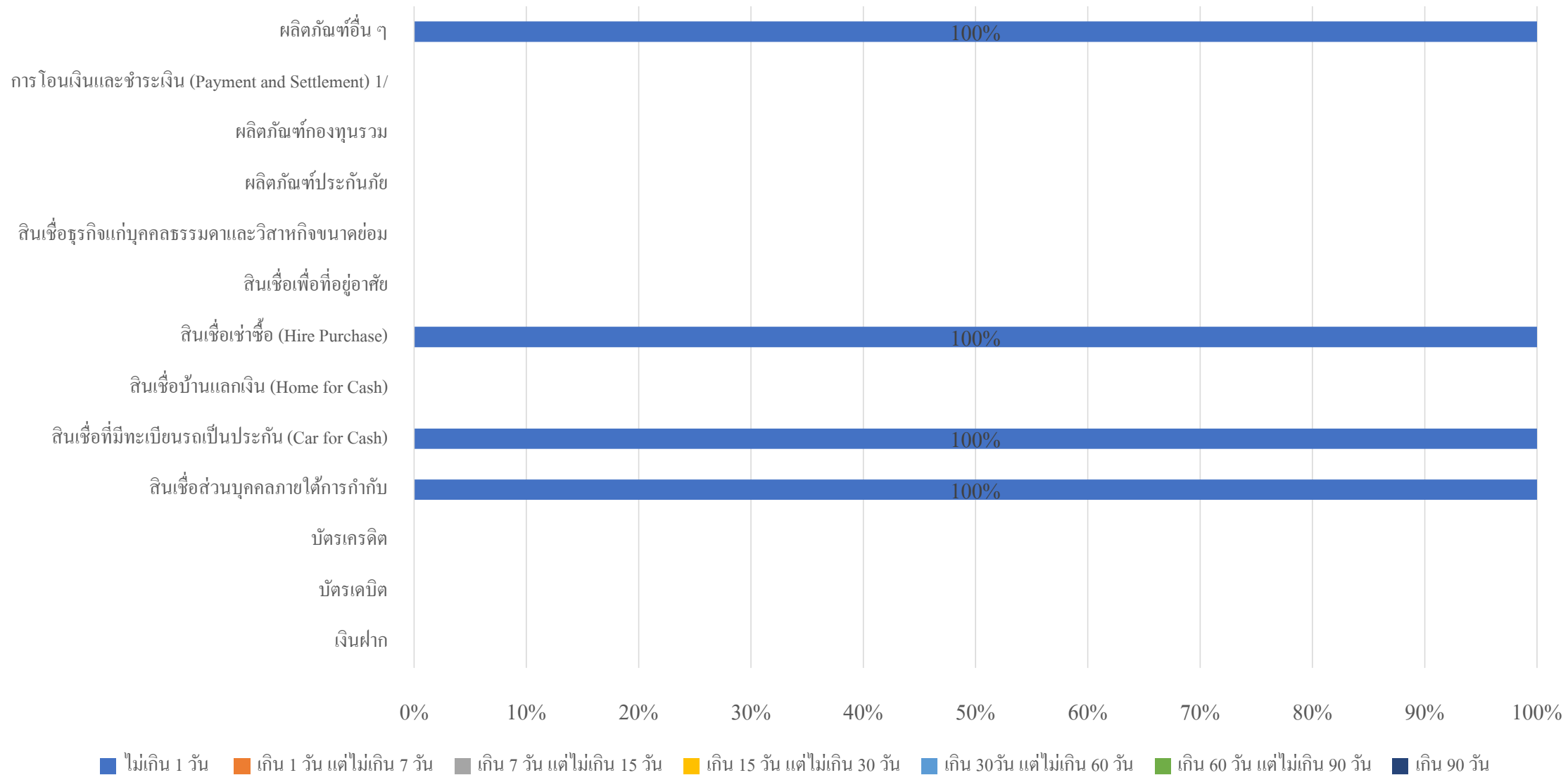


แนวโน้มสัดส่วนเรื่องร้องเรียนสุทธิต่อจำนวนผลิตภัณฑ์นั้นๆ



■ สินเชื่อบุคคลภายใต้การกำกับ
 ◆ สินเชื่อที่มีทะเบียนรถเป็นประกัน (Car for Cash)
 ● สินเชื่อบ้านแลกเงิน (Home for Cash)
 ● สินเชื่อเช่าซื้อ (Hire Purchase)
 - - ■ ผลิตภัณฑ์อื่น ๆ

สัดส่วนเรื่องร้องเรียนที่ยุติแล้ว จำแนกตามระยะเวลาดำเนินการในการยุติเรื่องร้องเรียน (%)



ข้อมูลเรื่องร้องเรียนสูงสุด 5 ผลิตภัณฑ์แรก จำแนกตามระยะเวลายุติเรื่องที่เกิดขึ้น 30 วัน

