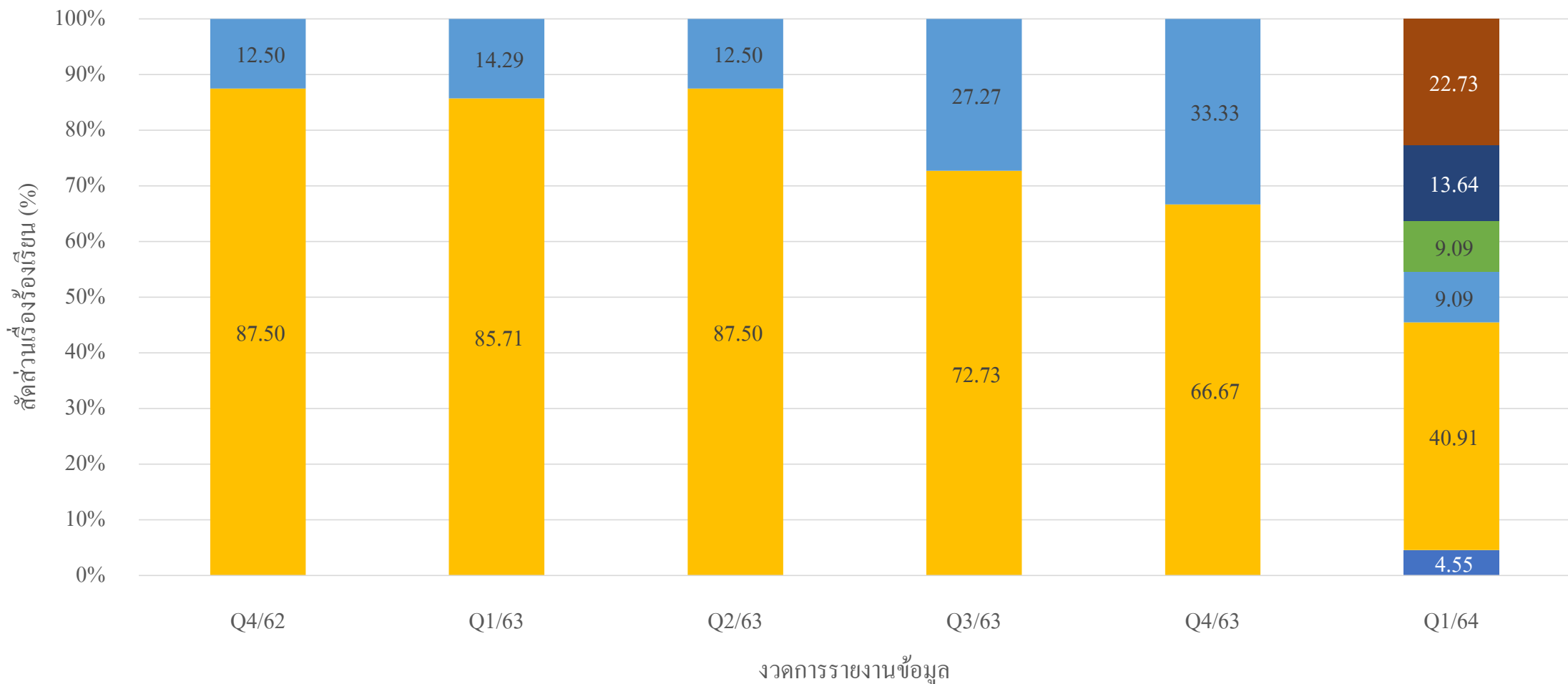


แนวโน้มเรื่องร้องเรียน



■ ให้ข้อมูลสำคัญไม่ครบถ้วน/ไม่ถูกต้อง

■ การขยายที่รบกวน

■ ดอกเบียและค่าธรรมเนียม

■ มารยาท, การบริการ

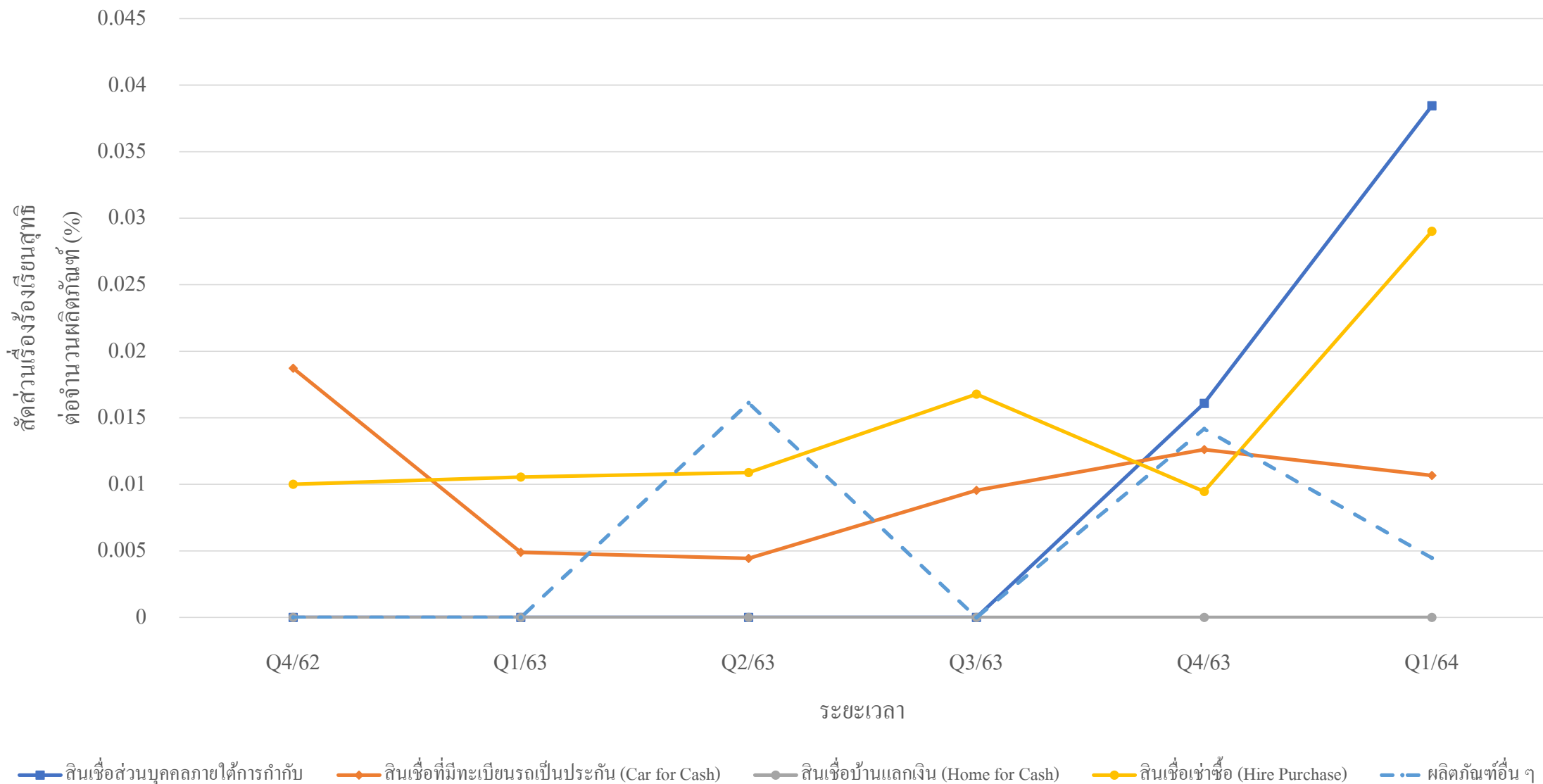
■ การทวงถามหนี้

■ การเปิดเผยข้อมูล

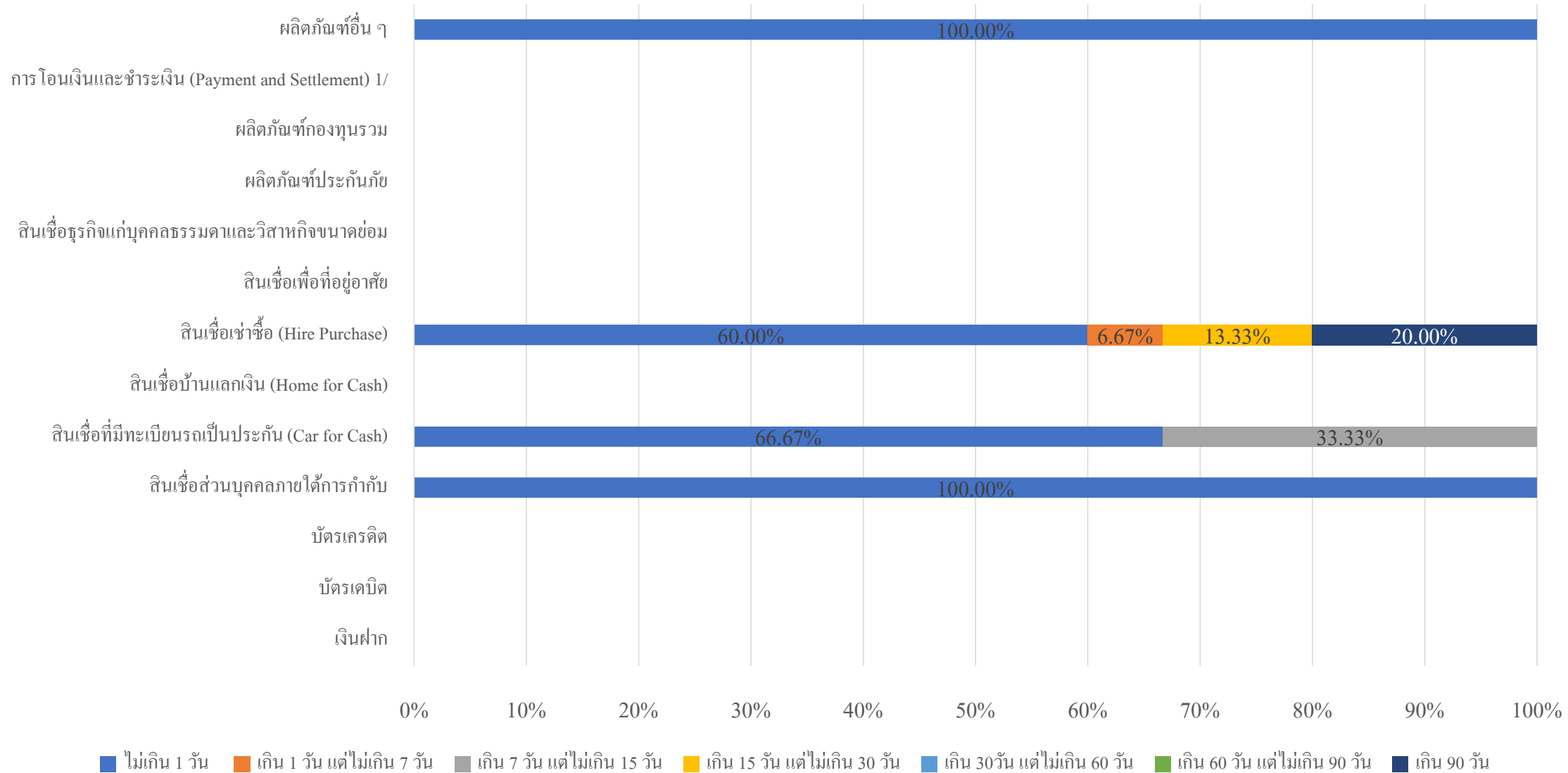
■ การเข้าร่วมมาตรการCovid

■ ปิดบัญชีรับเล่มทะเบียน

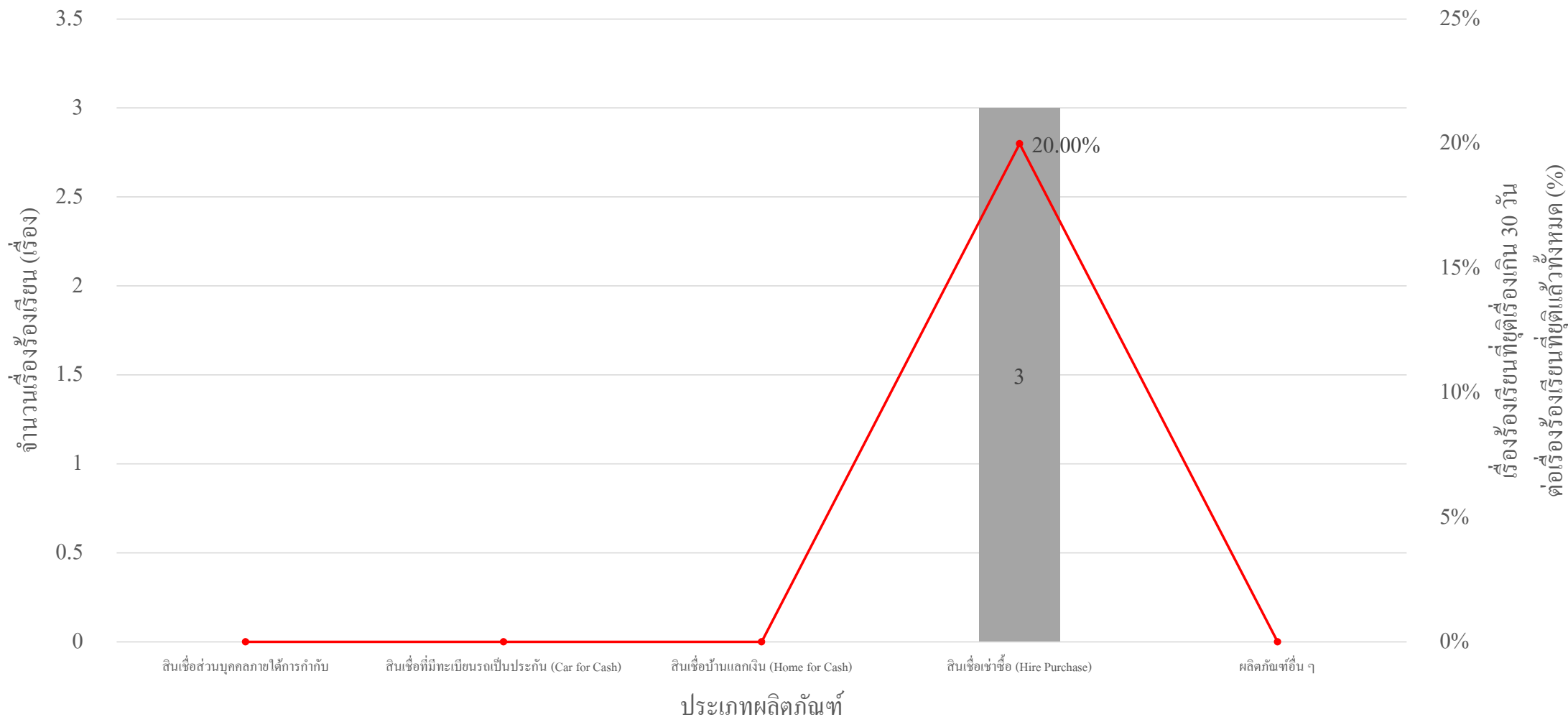
แนวโน้มสัดส่วนเรื่องร้องเรียนสุทธิต่อจำนวนผลิตภัณฑ์นั้นๆ



สัดส่วนเรื่องร้องเรียนที่ยุติแล้ว จำแนกตามระยะเวลาดำเนินการในการยุติเรื่องร้องเรียน (%)



ข้อมูลเรื่องร้องเรียนสูงสุด 5 ผลิตภัณฑ์แรก จำแนกตามระยะเวลายุติเรื่องที่เกิดขึ้น 30 วัน



■ เกิน 30 วัน แต่ไม่เกิน 60 วัน ■ เกิน 60 วัน แต่ไม่เกิน 90 วัน ■ เกิน 90 วัน — สัดส่วนเรื่องร้องเรียนที่ยุติเรื่องเกิน 30 วัน ต่อเรื่องร้องเรียนที่ยุติแล้วทั้งหมด