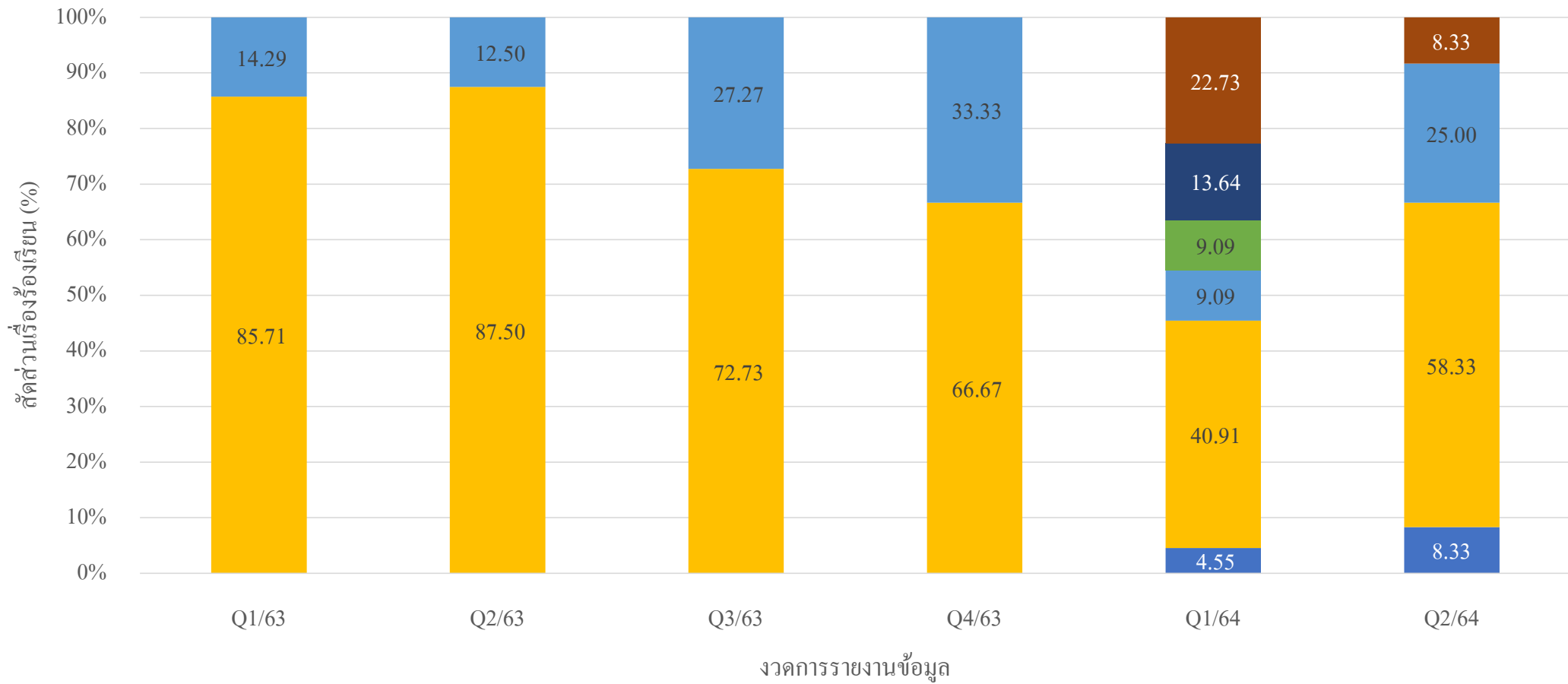


แนวโน้มเรื่องร้องเรียน



■ ให้ข้อมูลสำคัญไม่ครบถ้วน/ไม่ถูกต้อง

■ การขายที่รีบด่วน

■ ดอกเบี้ยและค่าธรรมเนียม

■ มารยาท, การบริการ

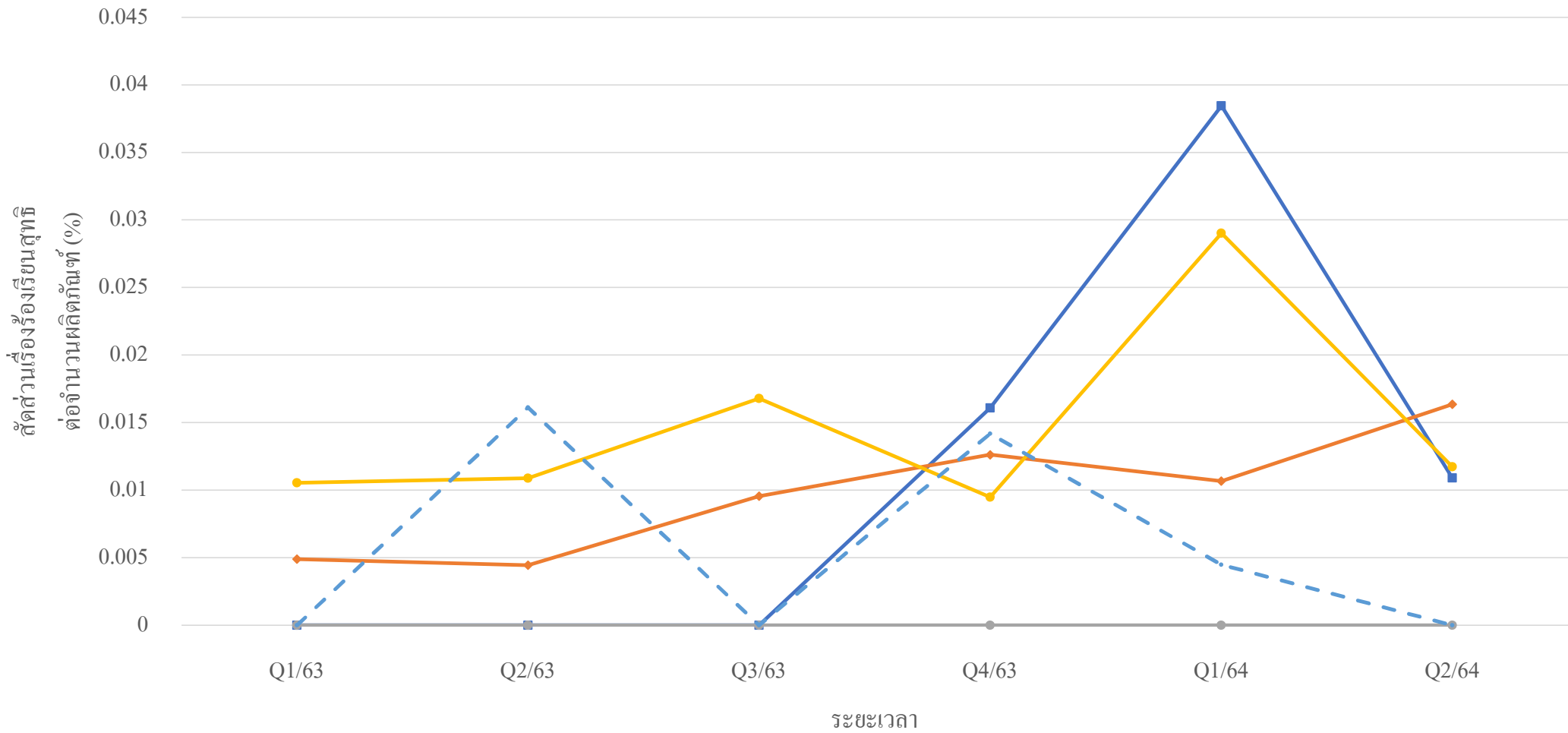
■ การทวงถามหนี้

■ การเปิดเผยข้อมูล

■ การเข้าร่วมมาตรการCovid

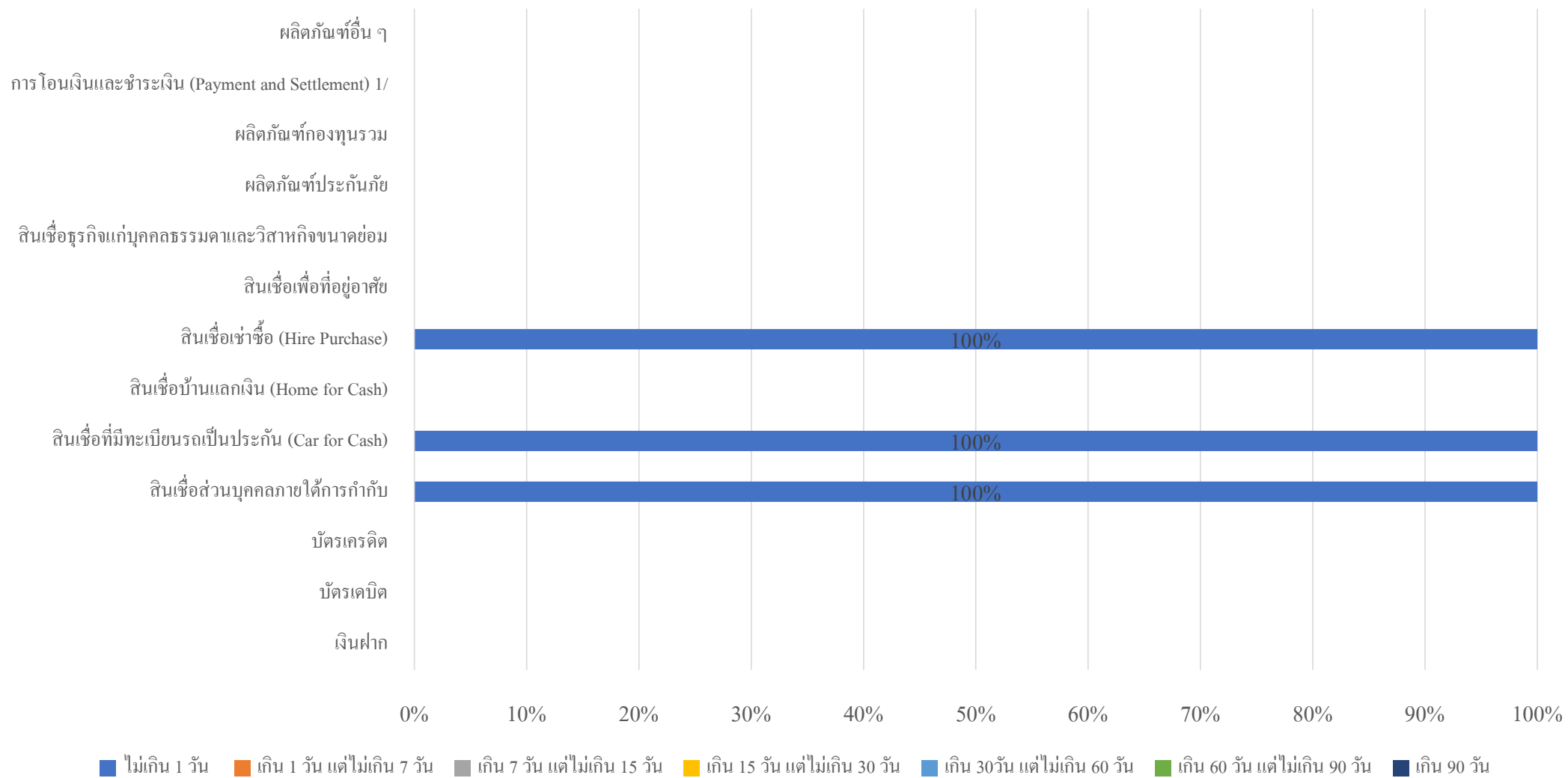
■ ปีบัญชีรับเล่มทะเบียน

แนวโน้มสัดส่วนเรื่องร้องเรียนสุทธิต่อจำนวนผลิตภัณฑ์นั้นๆ

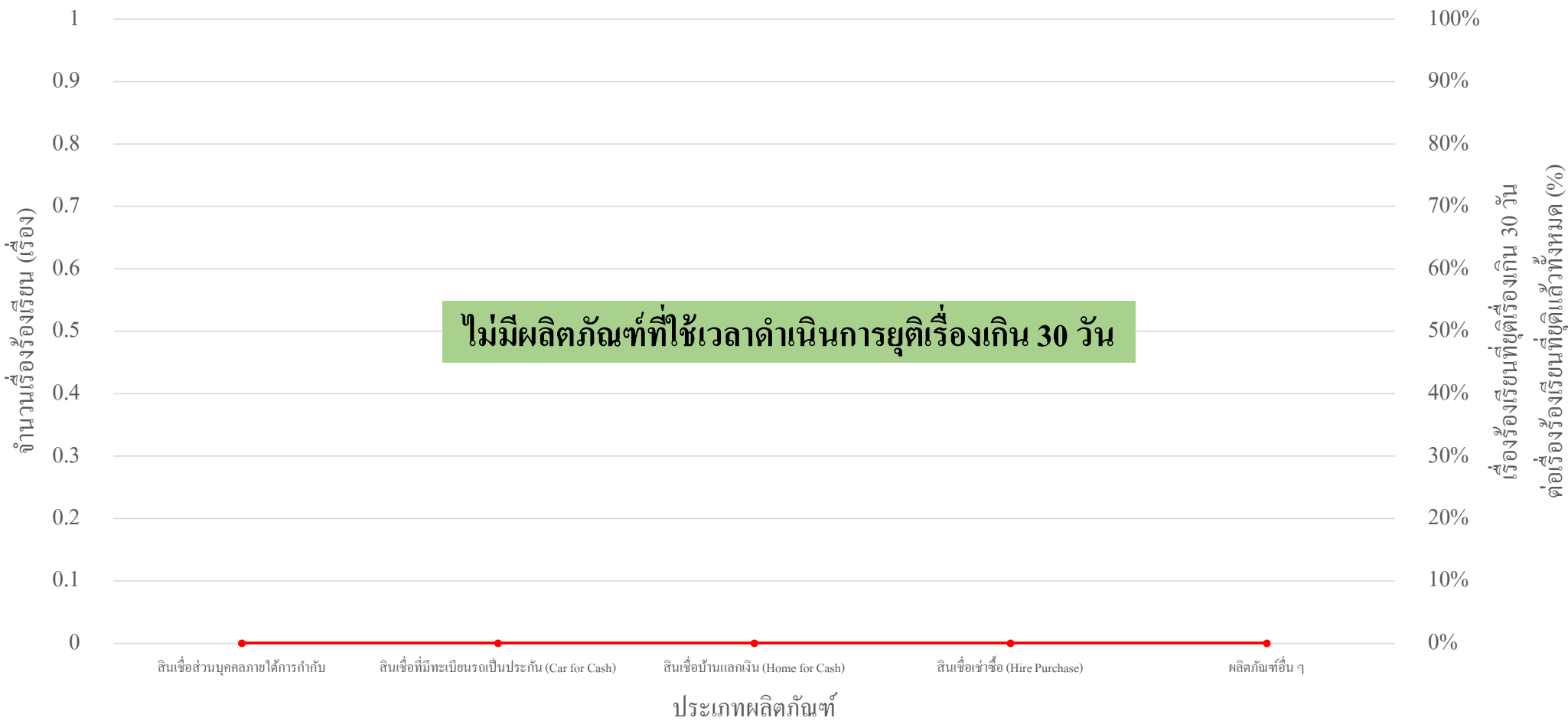


■ สินเชื่อบุคคลภายใต้การกำกับ ◆ สินเชื่อที่มีทะเบียนรถเป็นประกัน (Car for Cash) ● สินเชื่อบ้านแลกเงิน (Home for Cash) ● สินเชื่อเช่าซื้อ (Hire Purchase) - - - ผลิตภัณฑ์อื่น ๆ

สัดส่วนเรื่องร้องเรียนที่ยุติแล้ว จำแนกตามระยะเวลาดำเนินการในการยุติเรื่องร้องเรียน (%)



ข้อมูลเรื่องร้องเรียนสูงสุด 5 ผลิตภัณฑ์แรก จำแนกตามระยะเวลายุติเรื่องที่เกิดขึ้น 30 วัน



■ เกิน 30วัน แต่ไม่เกิน 60 วัน ■ เกิน 60 วัน แต่ไม่เกิน 90 วัน ■ เกิน 90 วัน ●- - สัดส่วนเรื่องร้องเรียนที่ยุติเรื่องเกิน 30 วัน ต่อเรื่องร้องเรียนที่ยุติแล้วทั้งหมด