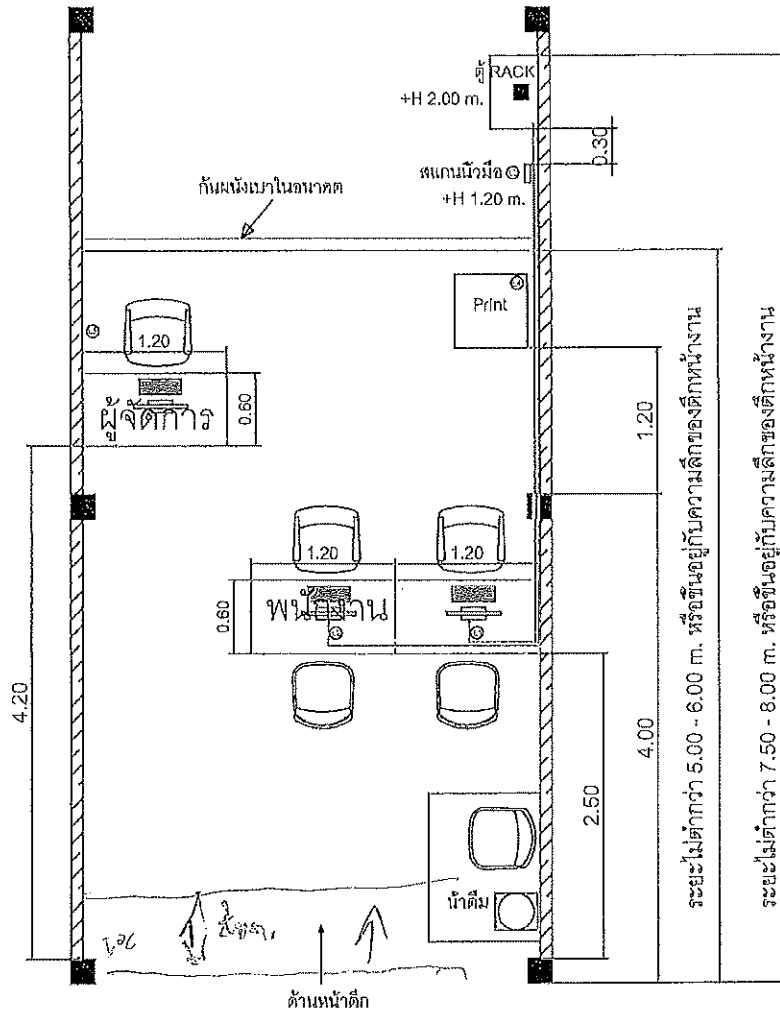


แบบขยายสาขาตึก 1 คูหา การจัดวางเฟอร์นิเจอร์และการติดตั้งระบบไอที

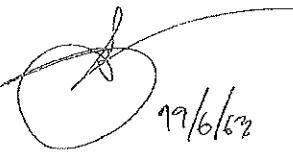





ผังการจัดวางโต๊ะ เก้าอี้  
SCALE

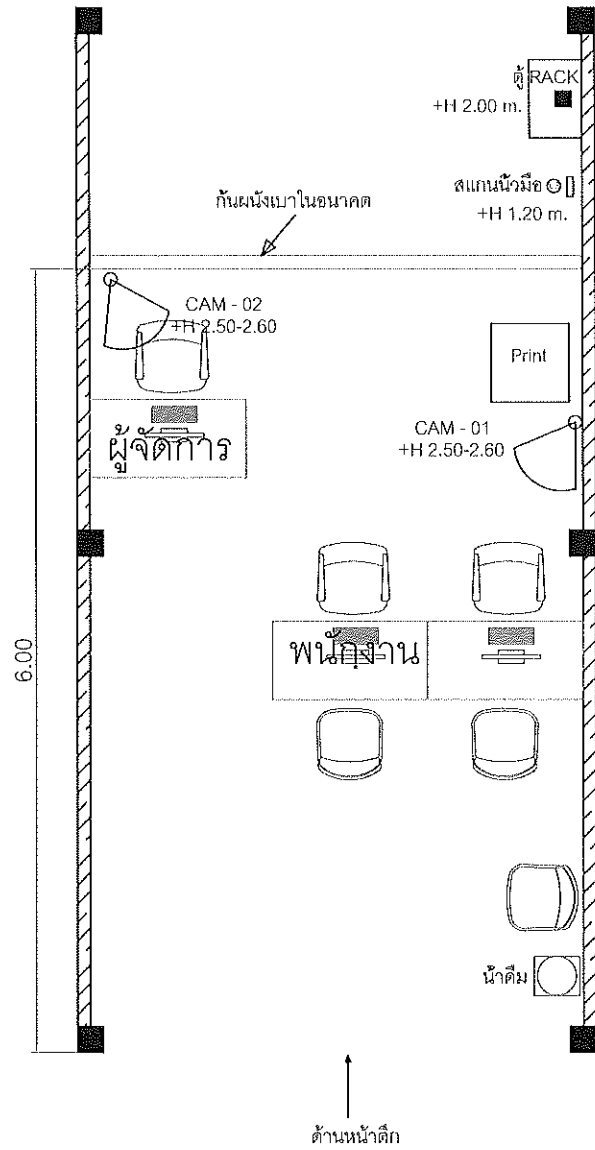
หมายเหตุเพิ่มเติม

ลำดับ	รายละเอียด
1	ก่อนติดตั้ง ต้องให้ทาง ผู้จัดการเขต/ผู้จัดการสาขา ชี้จุดในการติดตั้งก่อนทุกครั้ง
2	เฟอร์นิเจอร์และอุปกรณ์เครื่องใช้ต่างๆ ในสาขา สามารถปรับเปลี่ยนจัดวางให้สะดวกกับพื้นที่ใช้สอย ตามหน้างานจริง
3	การปรับแก้ไขแบบ ทั้งนี้ให้อยู่ภายใต้งบประมาณ เดิม กรณีมีค่าใช้จ่ายเพิ่มจากผู้รับเหมาให้ขออนุมัติ ก่อนดำเนินการ

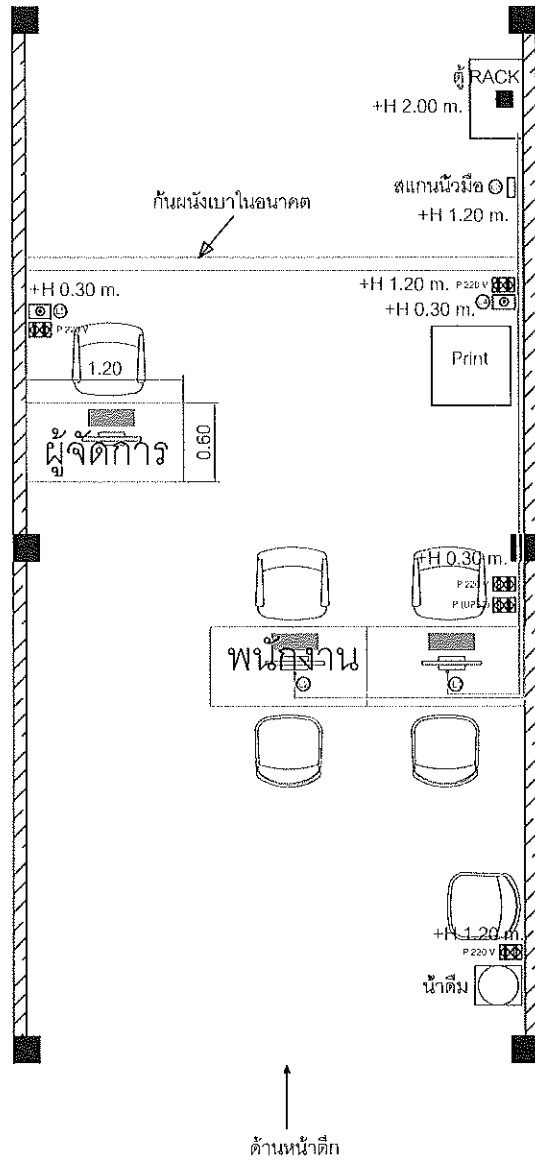
  
19/6/๖๕

นายระพี พริงลาภ  
ผู้ช่วยกรรมการผู้จัดการใหญ่ฝ่ายปฏิบัติการสาขา

  
นายตฤพล นพสุวรรณ  
ผู้ช่วยกรรมการผู้จัดการใหญ่  
ฝ่ายทรัพยากรมนุษย์และกิจการองค์กร  
19/6/๖๕



ผังตำแหน่งกล้องวงจรปิด CCTV  
SCALE



รายการประกอบแบบผังเต้ารับ

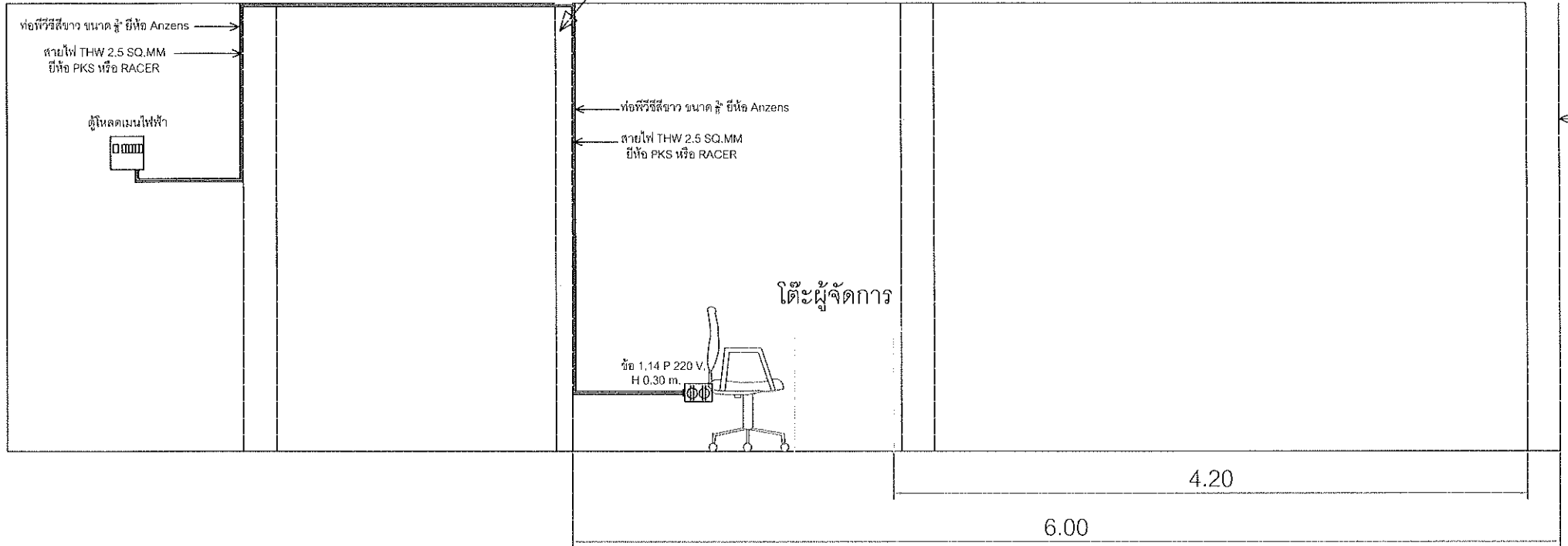
สัญลักษณ์	รายละเอียด
P 220 V	เต้ารับปลั๊กไฟ ปลั๊กกราวด์คู่ 3 ตา
P (UPS) 1.2i	เต้ารับปลั๊กไฟ ปลั๊กกราวด์คู่ 3 ตา มาจากเครื่องสำรองไฟ UPS 1,2
LAN	เต้ารับปลั๊ก LAN 1 ช่องเสียบ
น้ำดื่ม	ตำแหน่งตู้น้ำดื่ม สามารถปรับเปลี่ยนตำแหน่งได้ ตามความเหมาะสมตามพื้นที่ทำงาน

ผังเต้ารับปลั๊กไฟ , เต้ารับ LAN และเต้ารับ UPS

SCALE

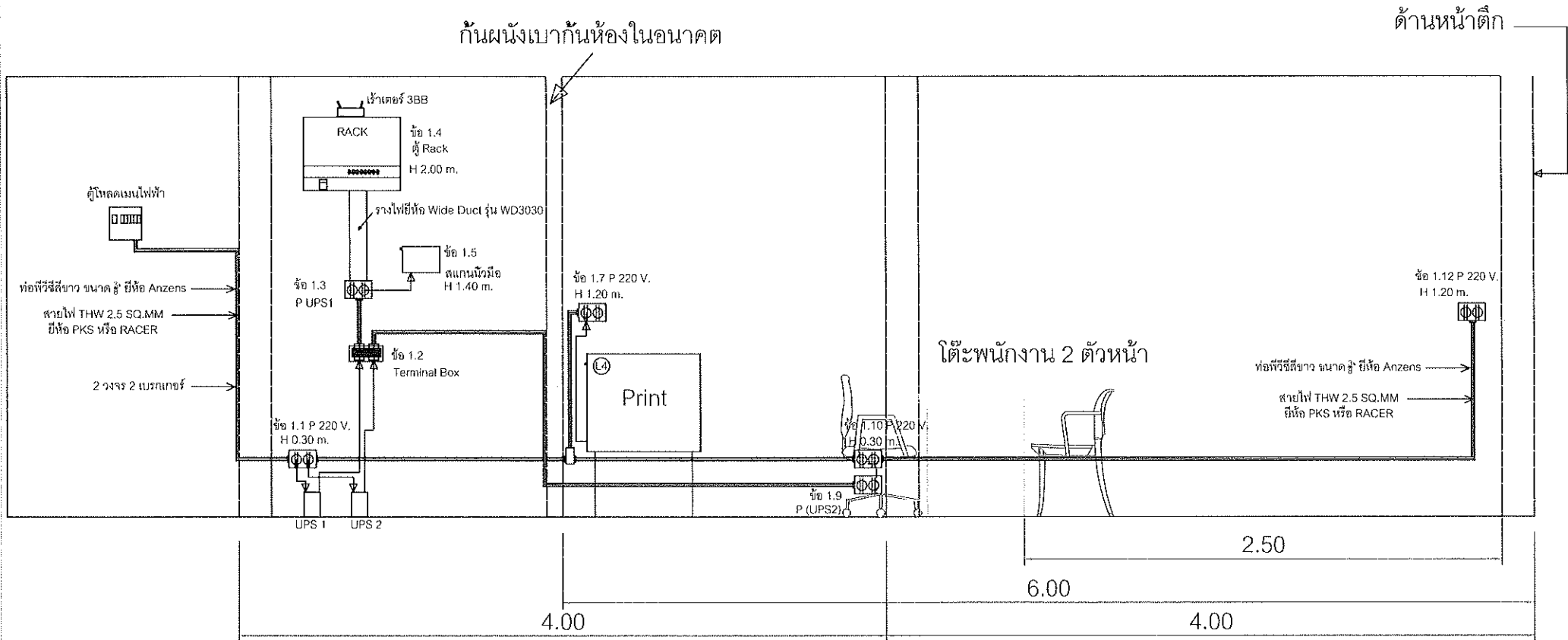
กันผนังเบา กันห้องในอนาคต

ด้านหน้าตึก



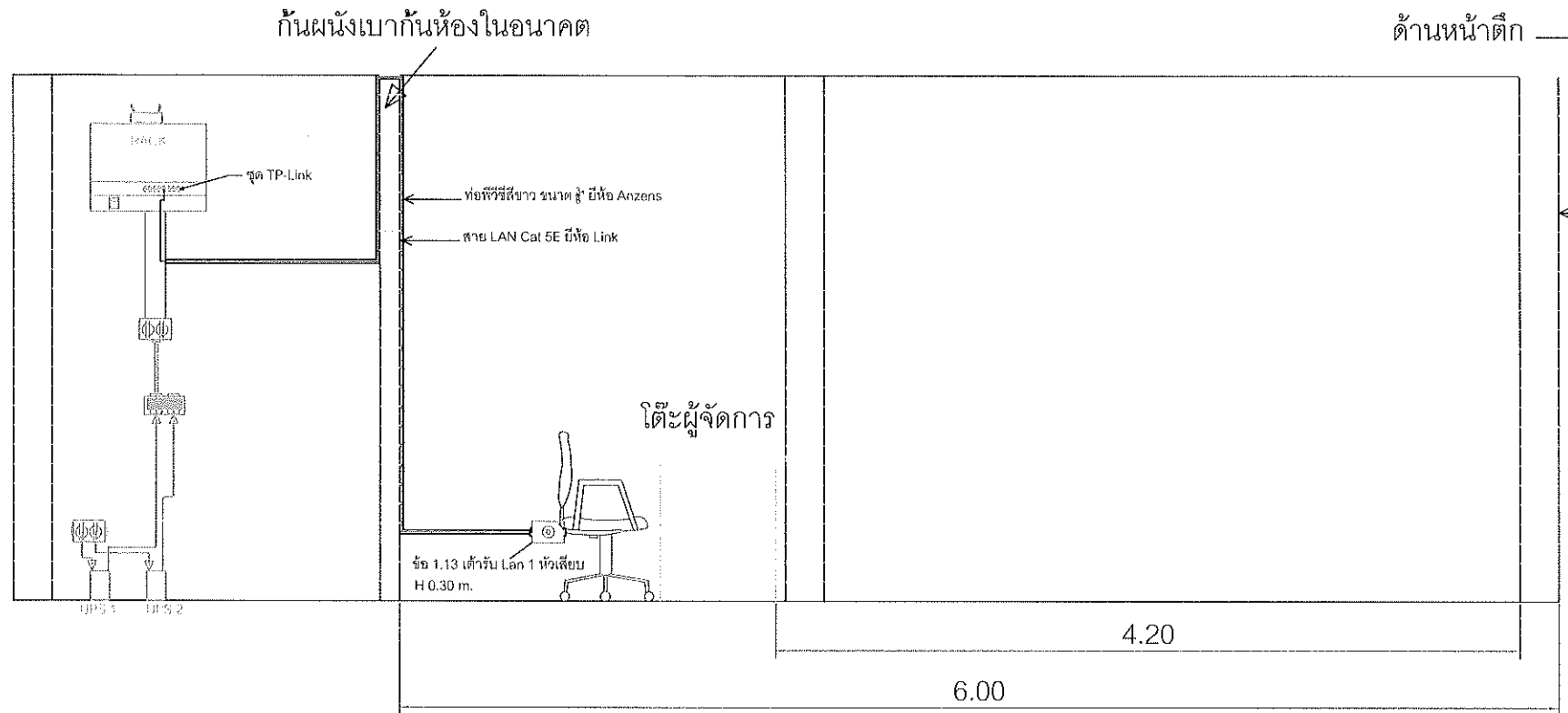
แบบขยายการติดตั้งเต้ารับปลั๊กไฟ P220 V และ P(UPS) ด้านที่ 2

SCALE



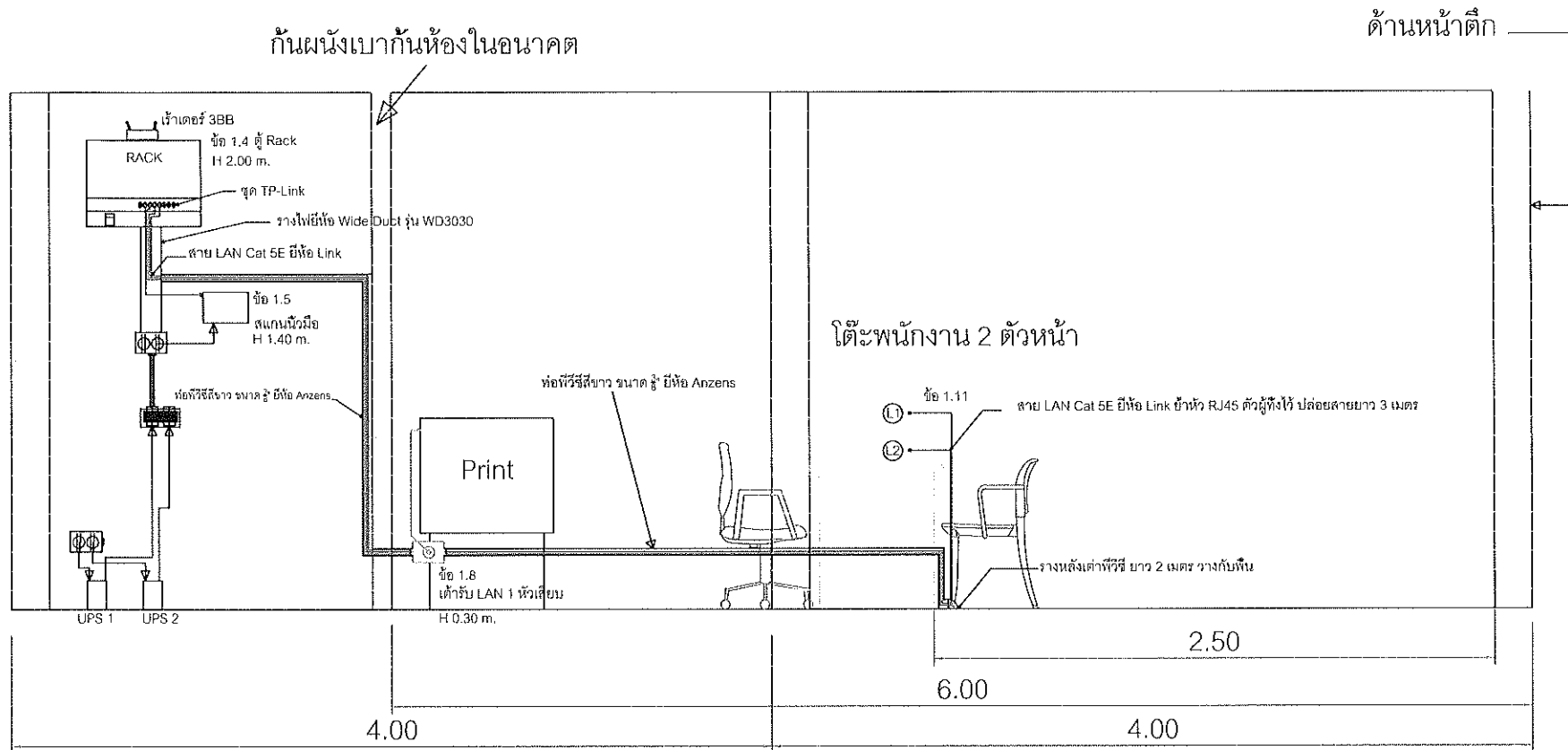
แบบขยายการติดตั้งเต้ารับปลั๊กไฟ P220 V และ P(UPS) ด้านที่ 1

SCALE



## แบบขยายการติดตั้งระบบ Lan ด้านที่ 2

SCALE



# แบบขยายการติดตั้งระบบ Lan ด้านที่ 1

SCALE