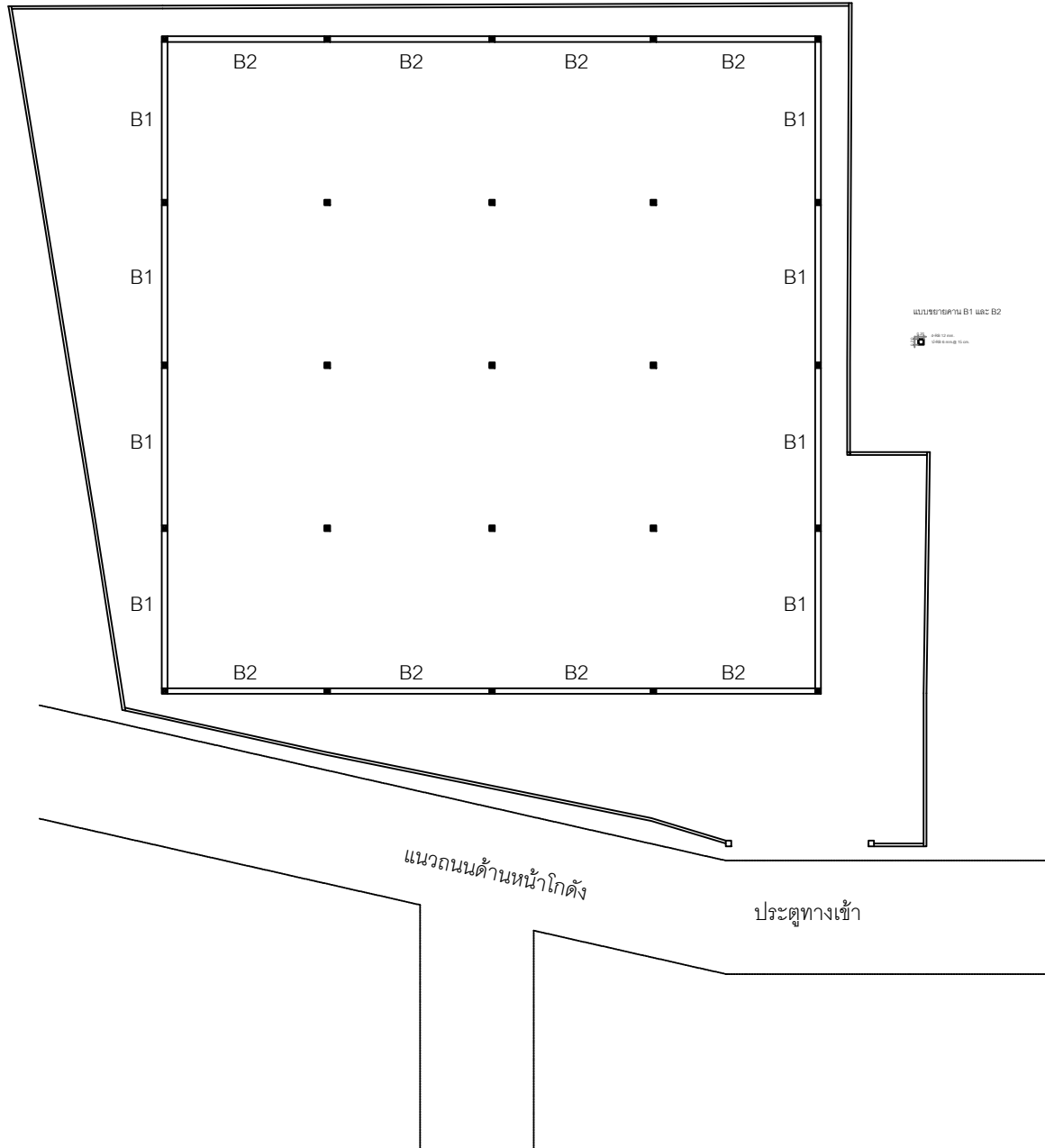
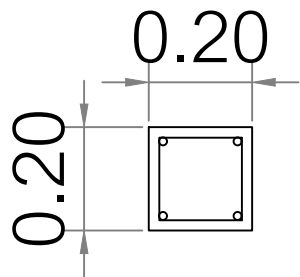


แบบคานคอดิน



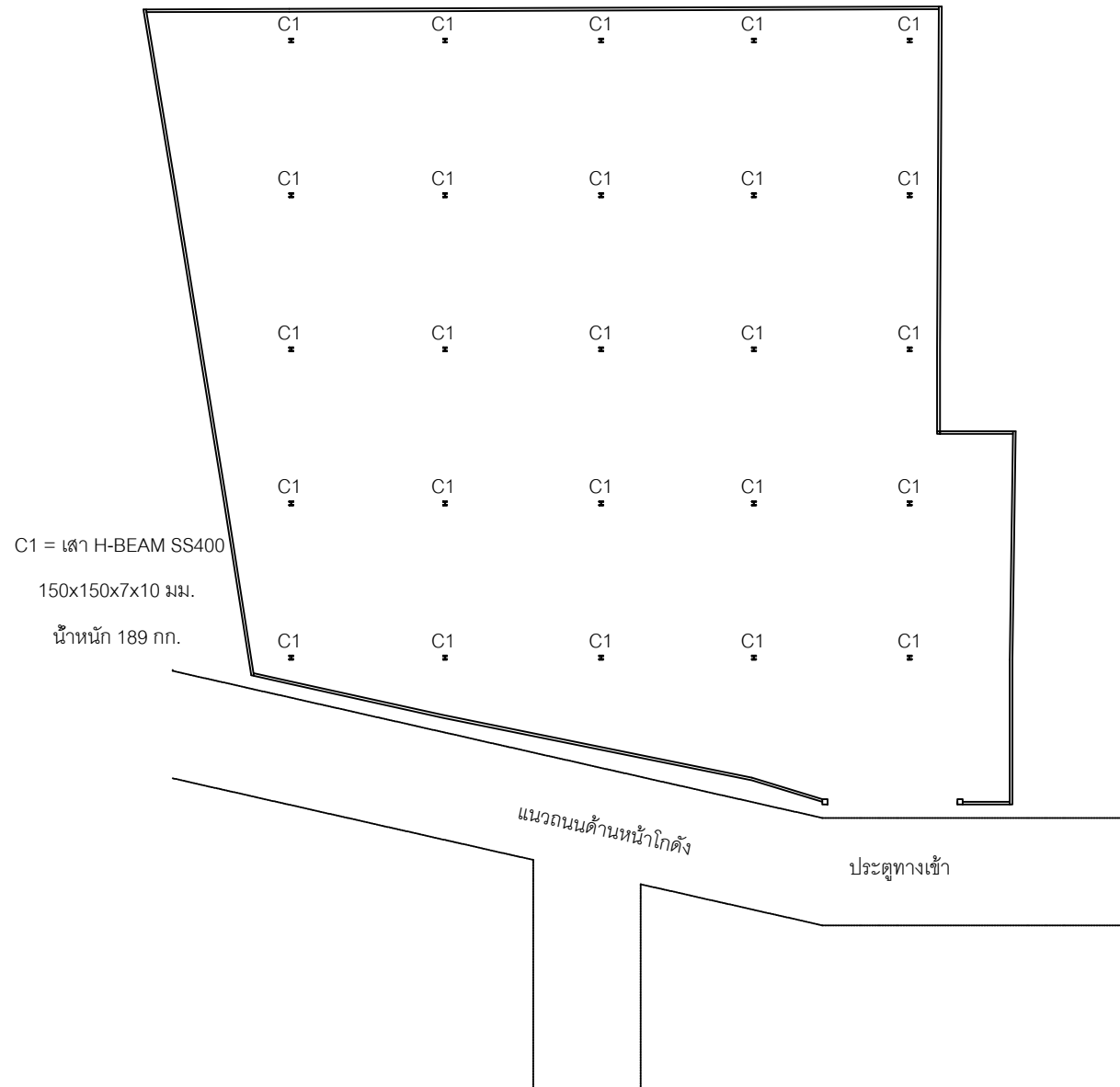
# แบบขยายคาน B1 และ B2

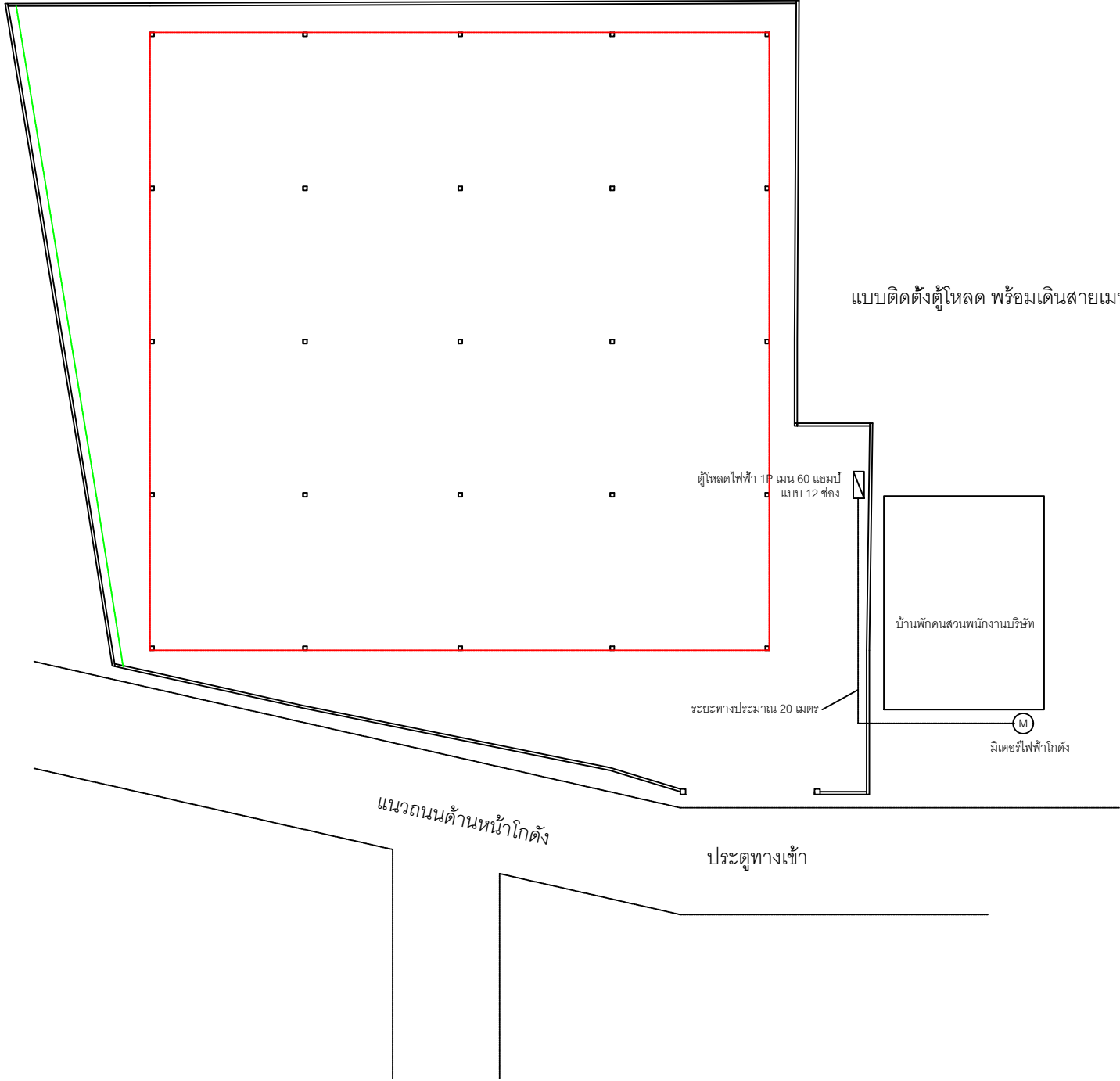


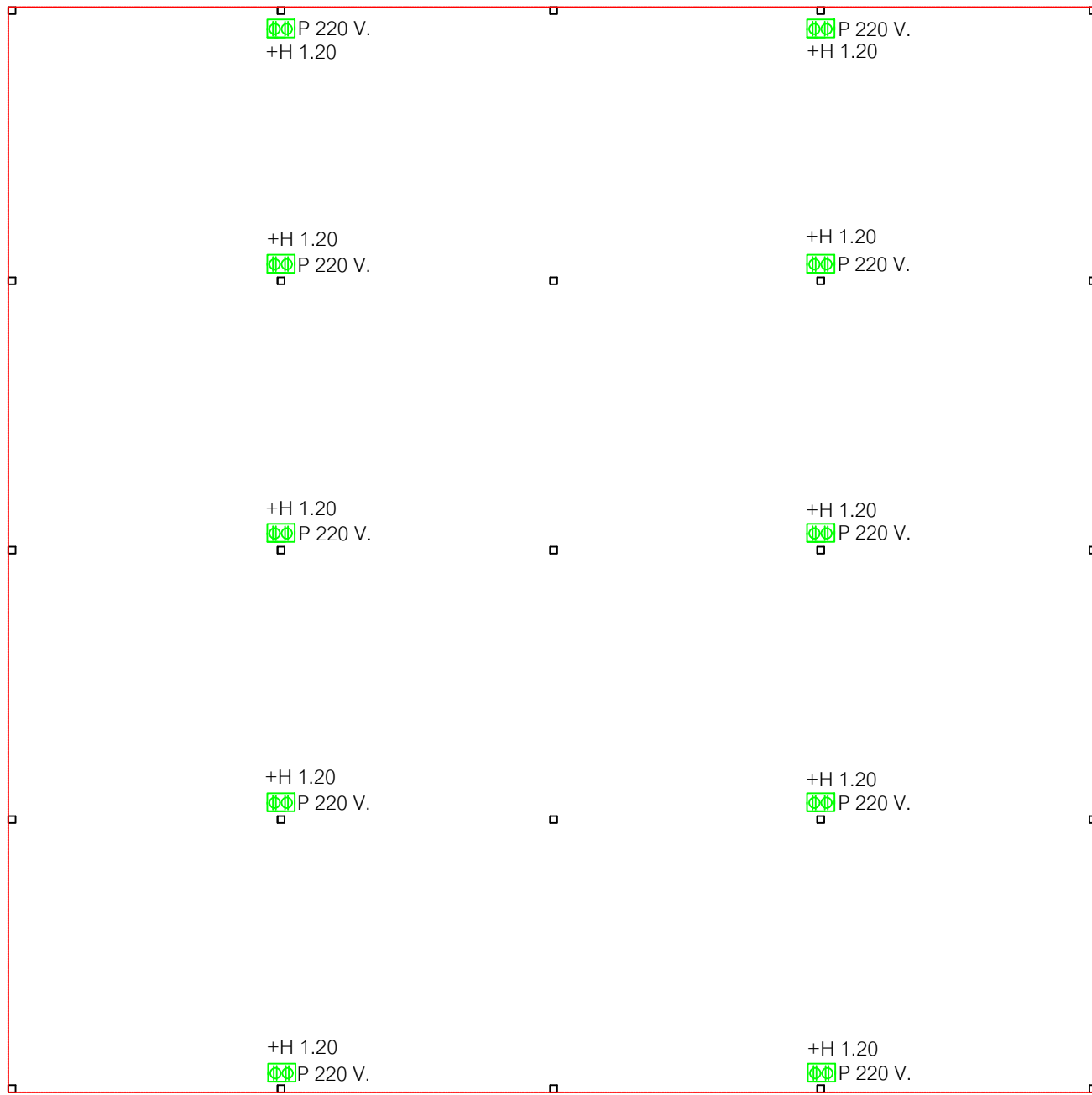
4-RB 12 mm.

๗-RB 6 mm.@ 15 cm.

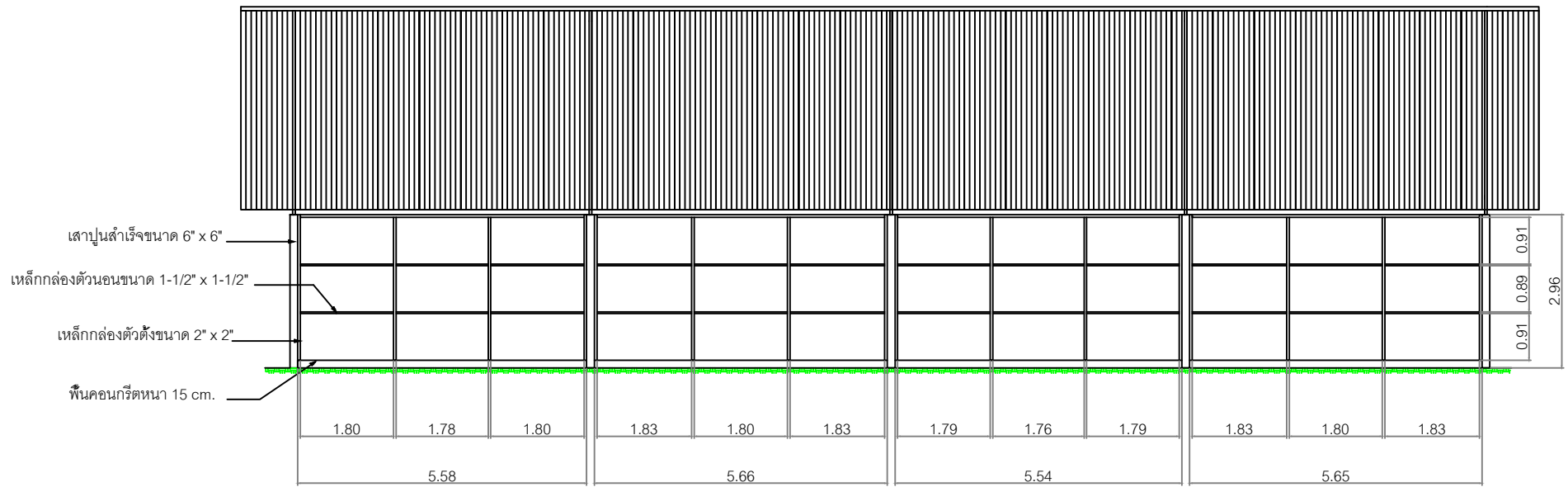
แบบเปลี่ยนเสา จากเสาสำเร็จเป็นเสา H-BEAM





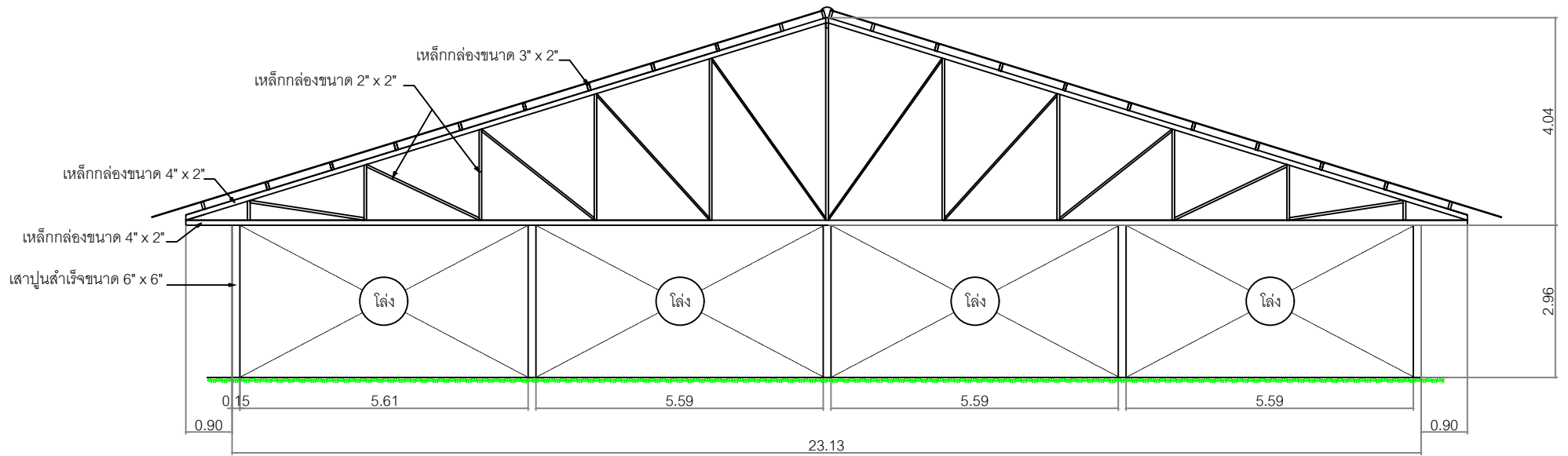


แบบผังเต้ารับปลั๊กไฟภายในโกดัง



แบบโครงสร้างเหล็กที่ปิดรอบอาคาร (ด้านหน้า)





รูปอาคารเดิม มองจากด้านข้าง



25.03

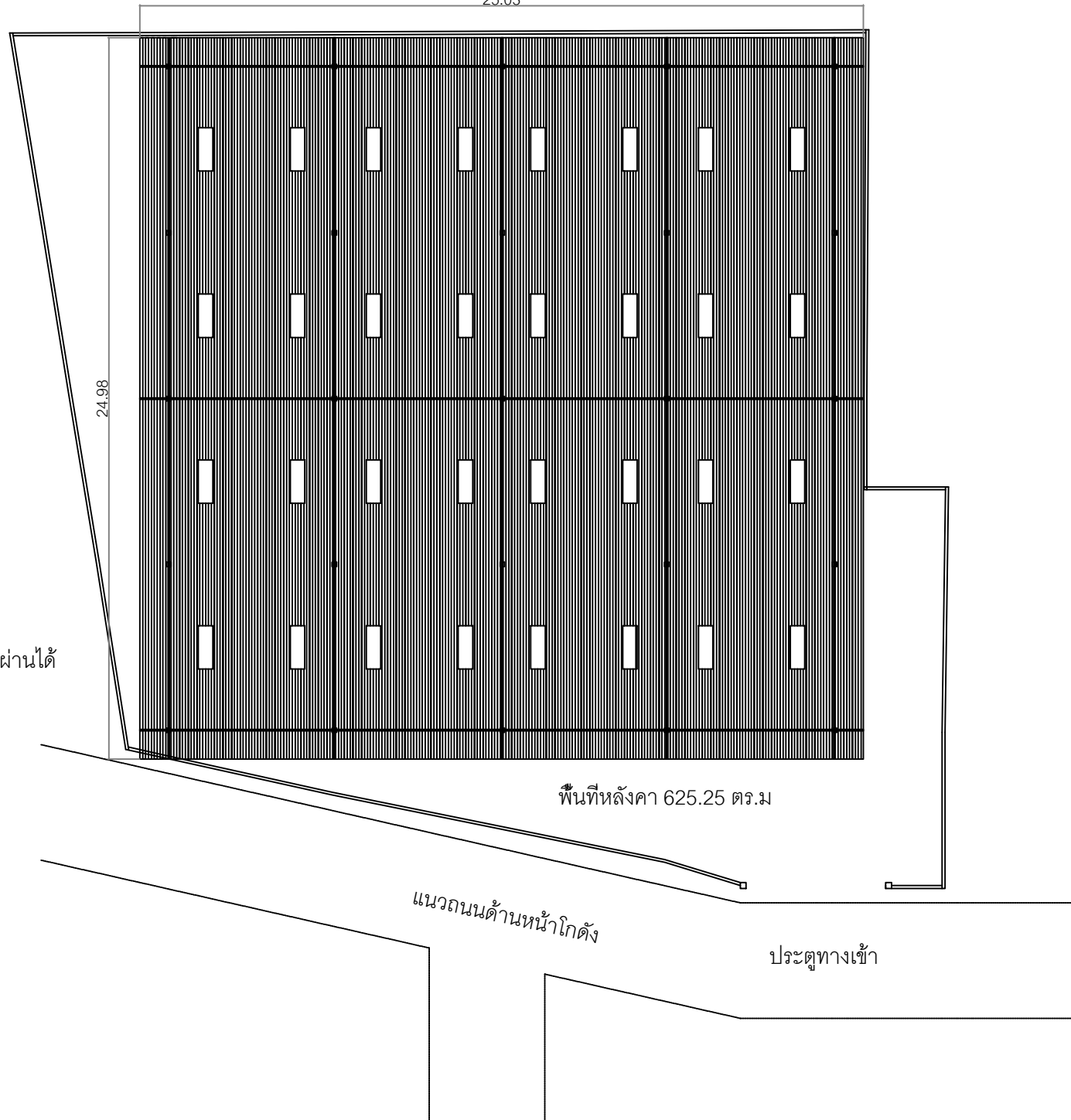
24.98

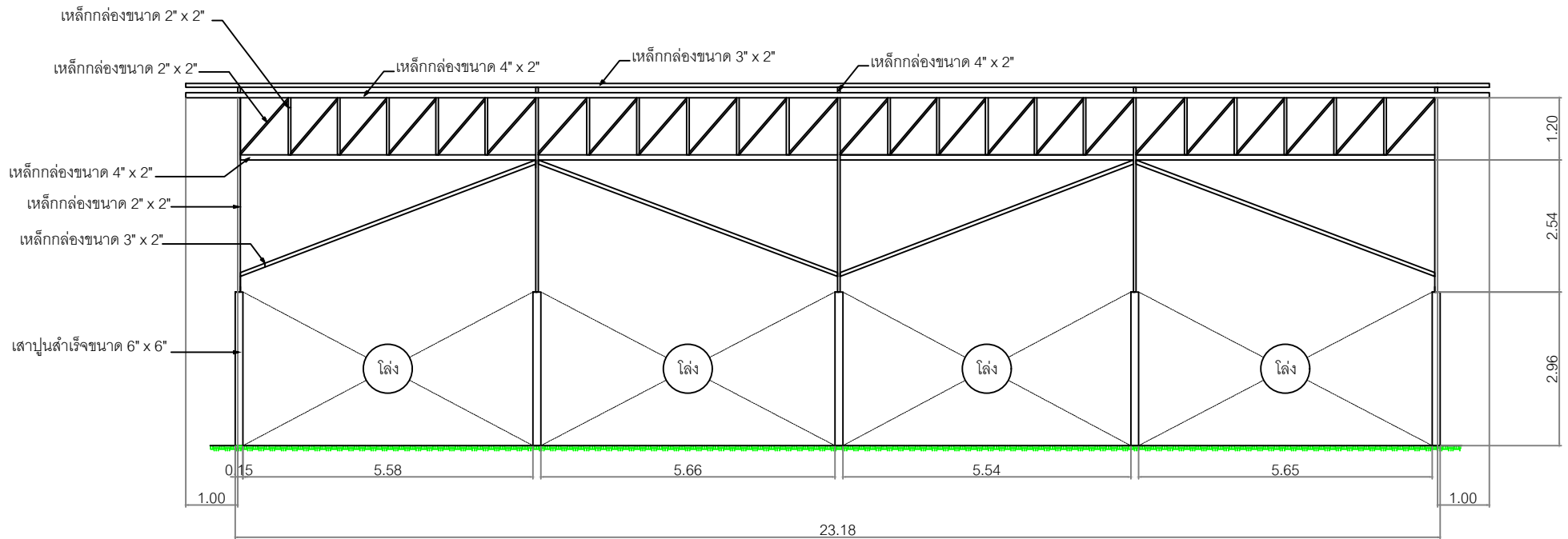
แบบติดตั้งหลังคาแผ่นใส แสงผ่านได้

พื้นที่หลังคา 625.25 ตร.ม

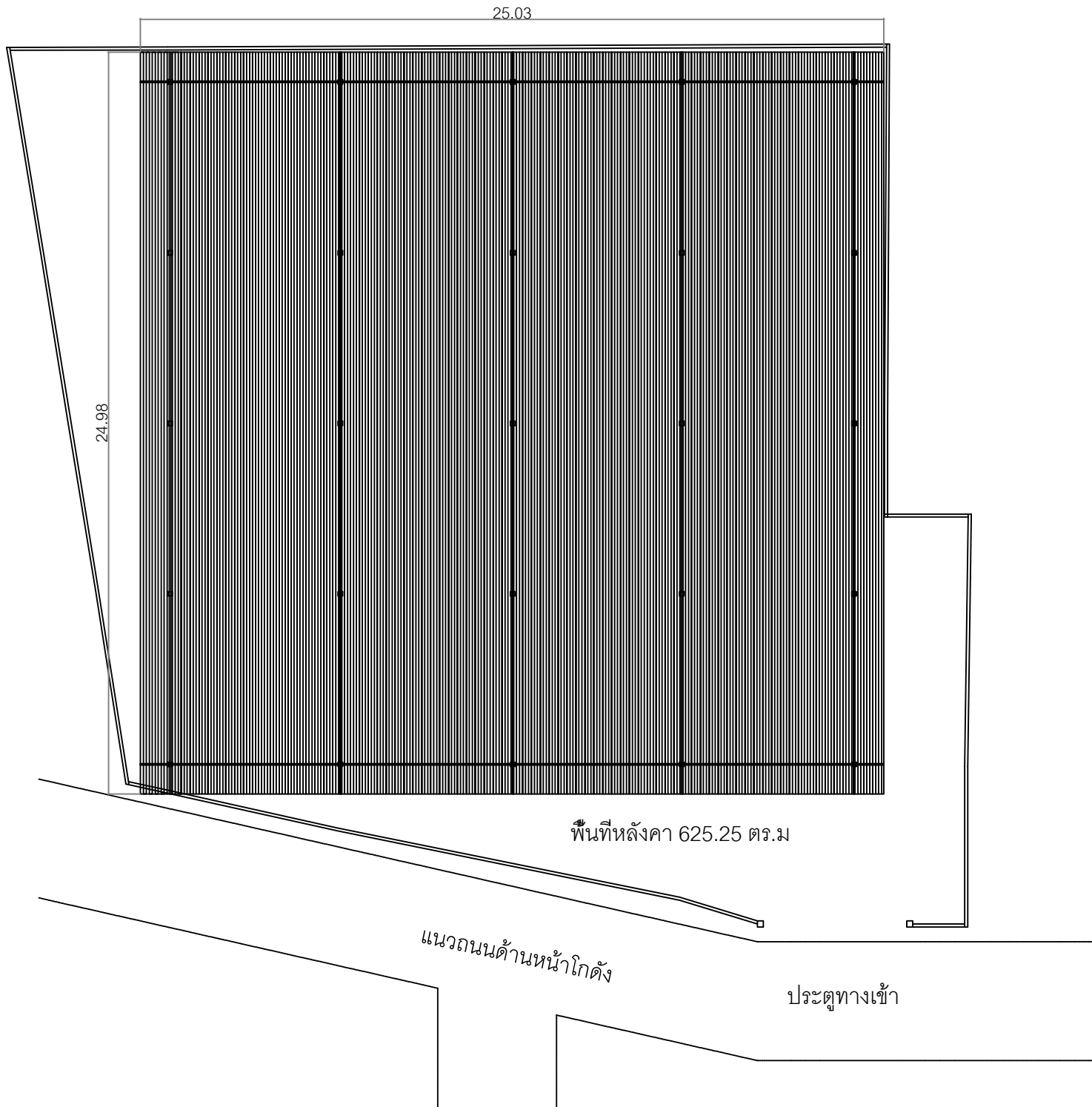
แนวถนนด้านหน้าโกดัง

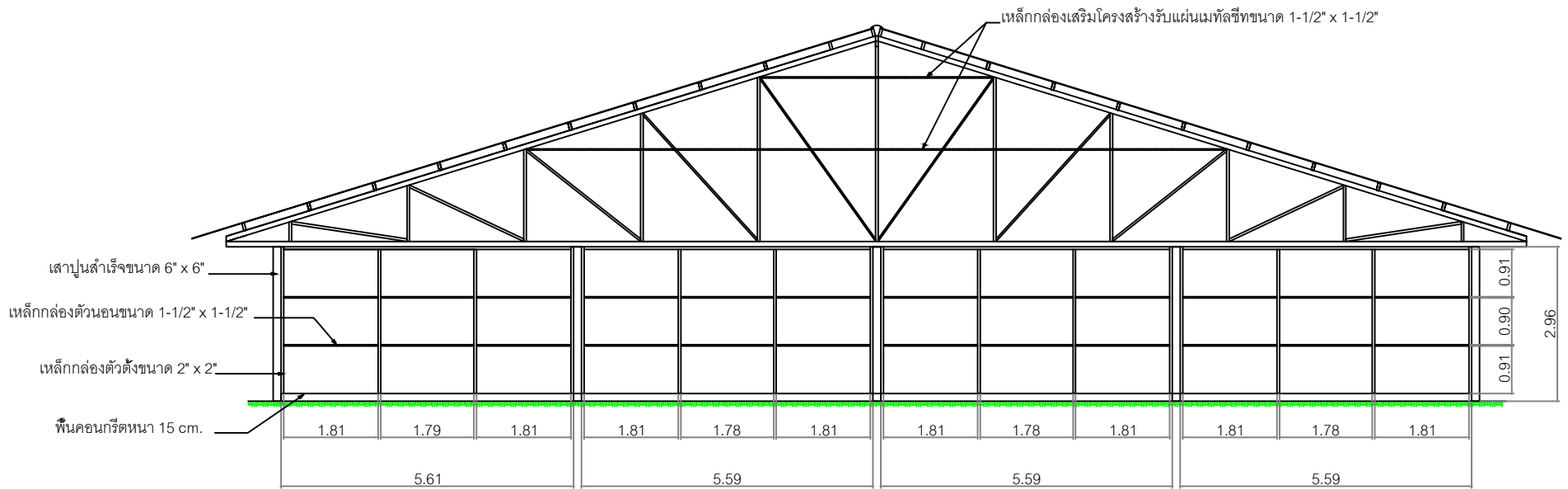
ประตูทางเข้า



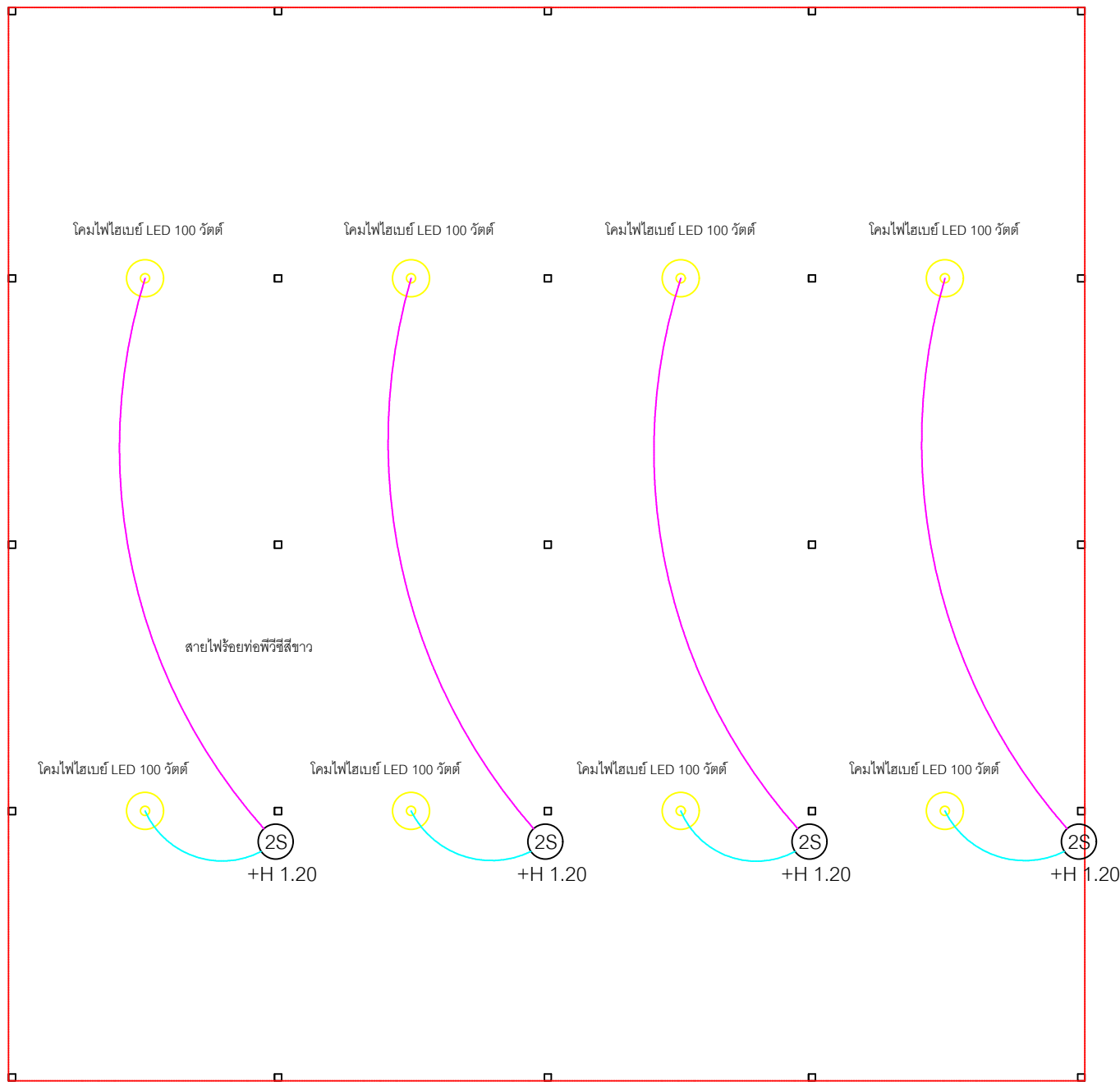


รูปอาคารเดิม ด้านหน้า มองจากถนนเข้ามา

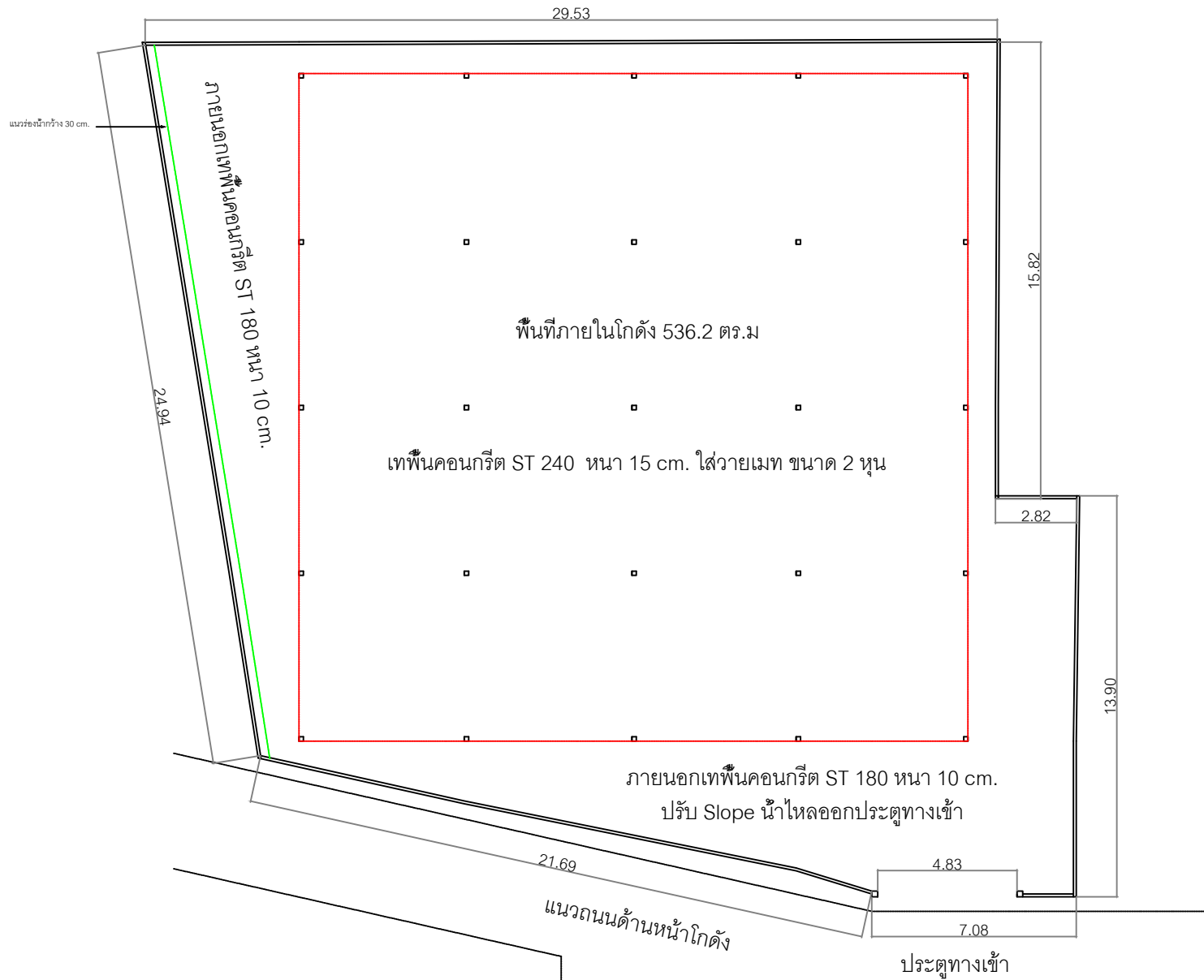




แบบโครงสร้างเหล็กที่ปิดรอบอาคาร (ด้านข้าง)



แบบผังไฟฟ้าแสงสว่างภายในโกดัง



พื้นที่ภายในโกดัง 536.2 ตร.ม

เทพื้นคอนกรีต ST 240 หนา 15 cm. ใส่สายเมท ขนาด 2 หุน

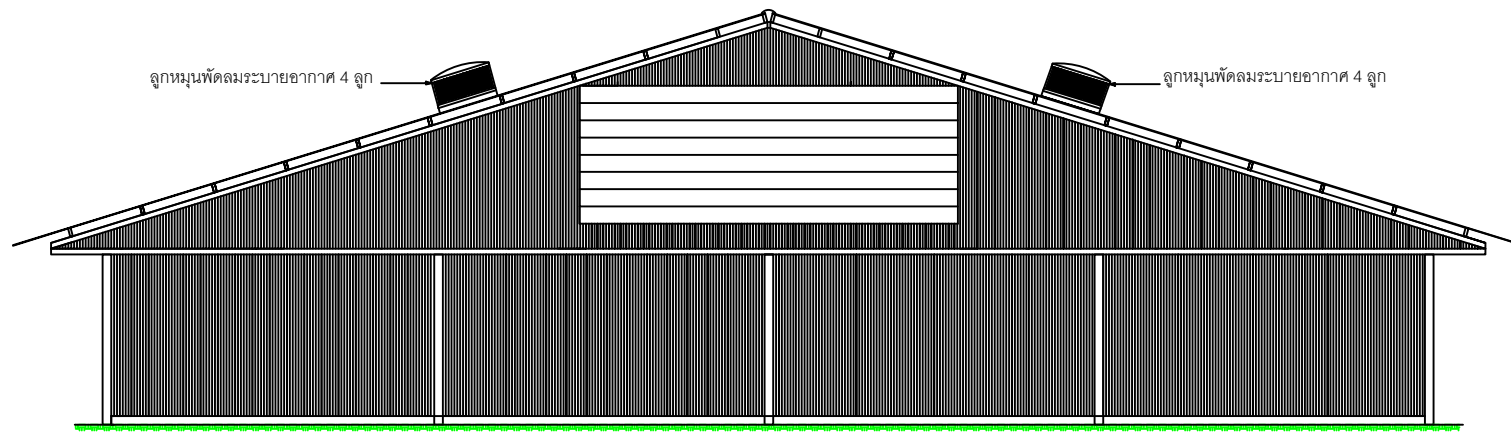
ภายนอกเทพื้นคอนกรีต ST 180 หนา 10 cm.

ปรับ Slope น้ำไหลออกประตูทางเข้า

แนวถนนด้านหน้าโกดัง

ประตูทางเข้า

แบบเทพื้นภายในโกดังและรอบโกดัง+วางระบายน้ำ



ลูกหมุนพัดลมระบายอากาศ 4 ลูก

ลูกหมุนพัดลมระบายอากาศ 4 ลูก

แบบการติดตั้งลูกหมุนพัดลมระบายอากาศใต้หลังคา

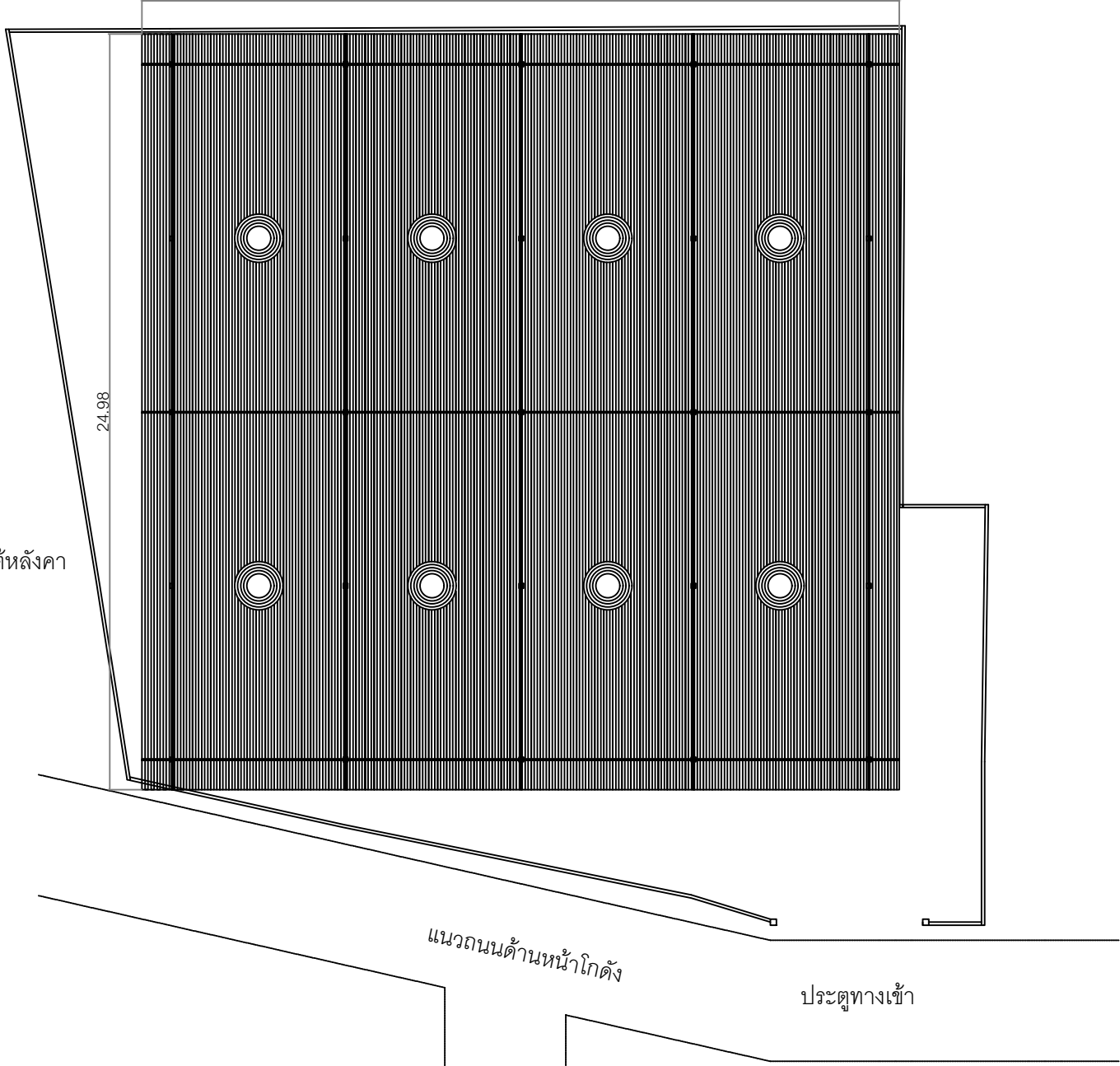
25.03

24.98

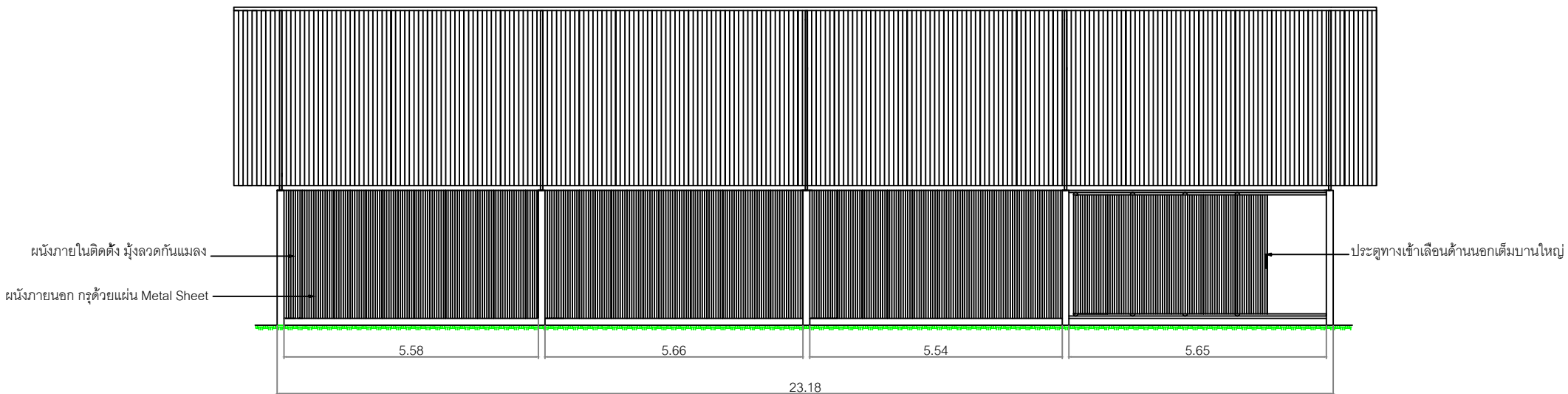
แบบติดตั้งลูกหมุนพัดลมระบายอากาศใต้หลังคา

แนวถนนด้านหน้าโกดัง

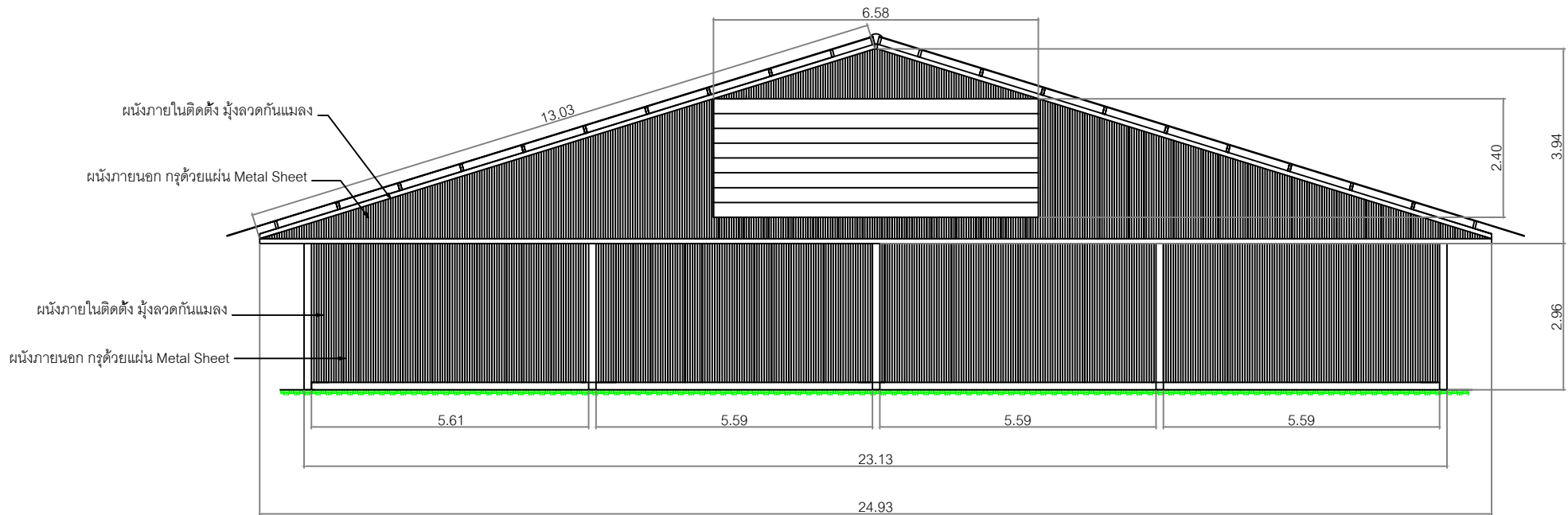
ประตูทางเข้า







แบบติดตั้งผนัง Metal Sheet (ด้านหน้า)



แบบติดตั้งผนัง Metal Sheet และ Siding (ด้านข้าง)