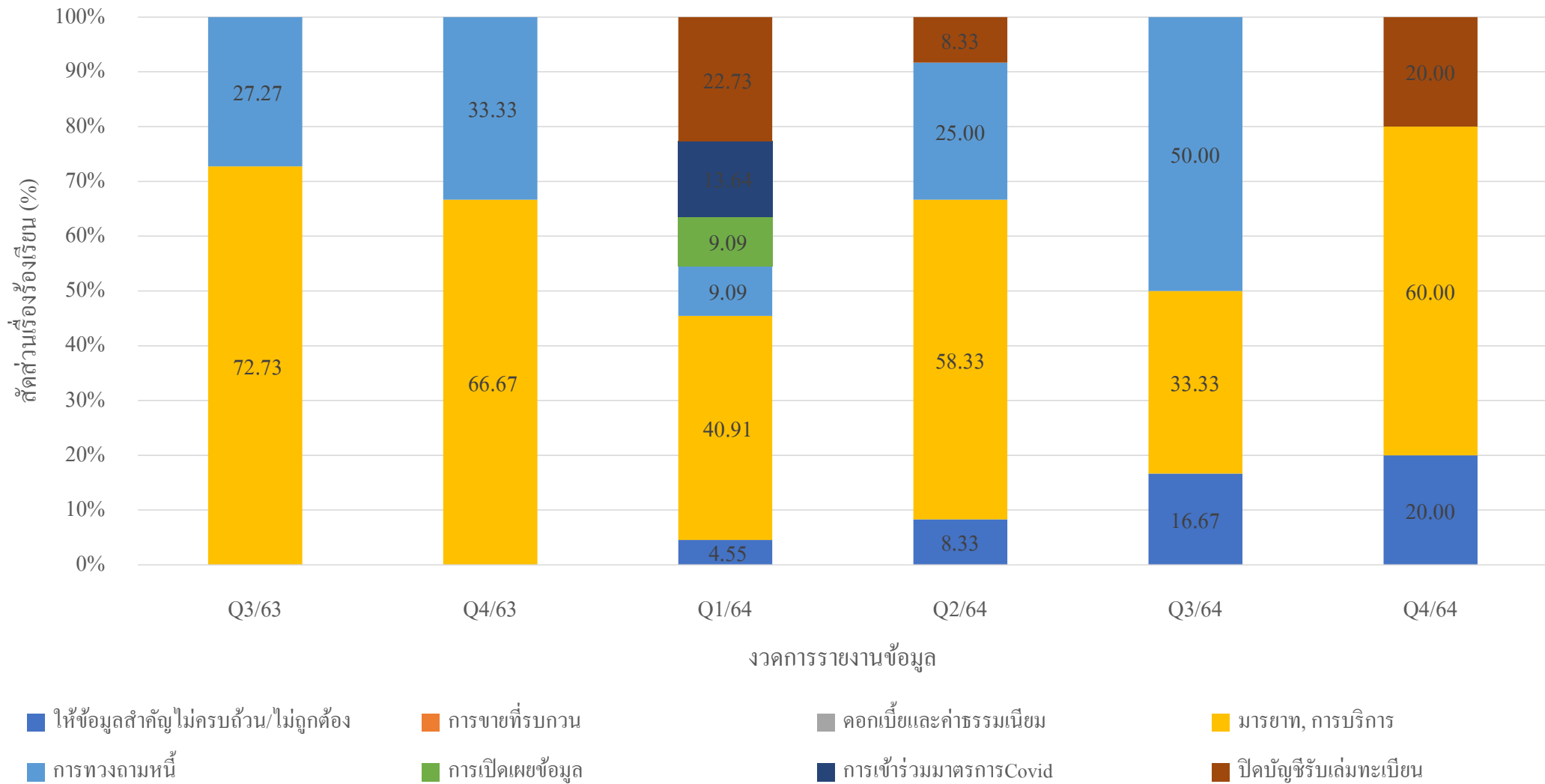
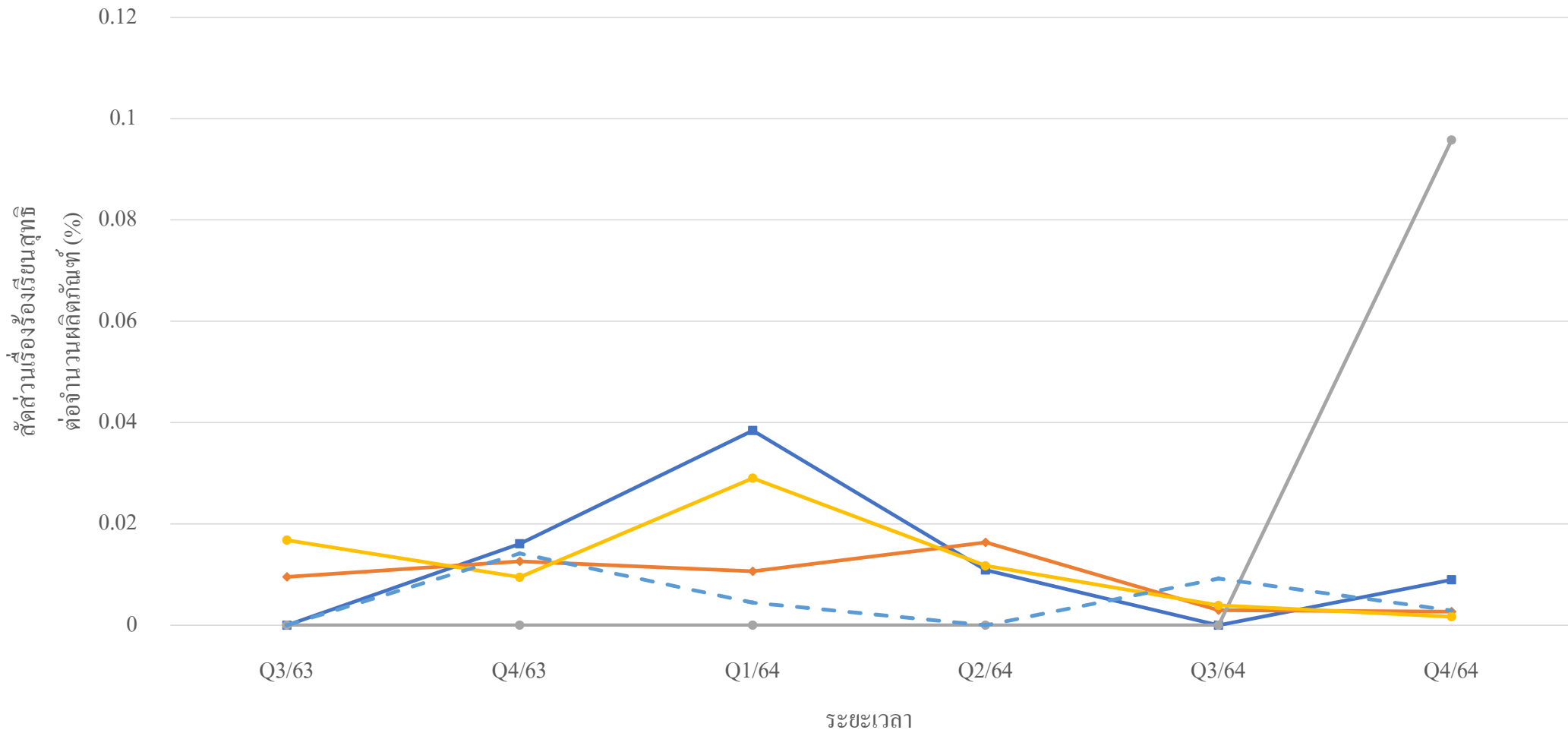


แนวโน้มเรื่องร้องเรียน

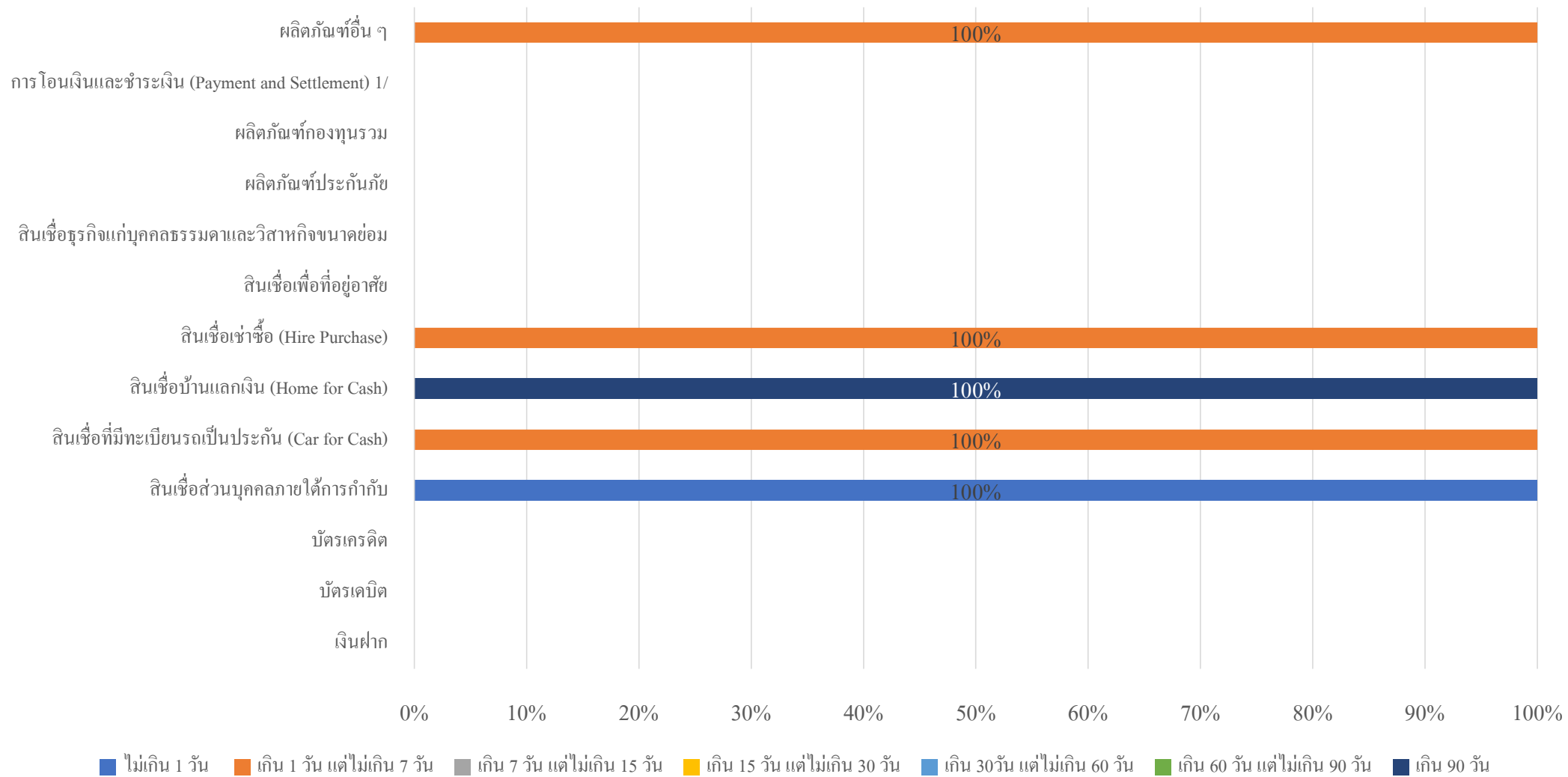


แนวโน้มสัดส่วนเรื่องร้องเรียนสุทธิต่อจำนวนผลิตภัณฑ์นั้นๆ

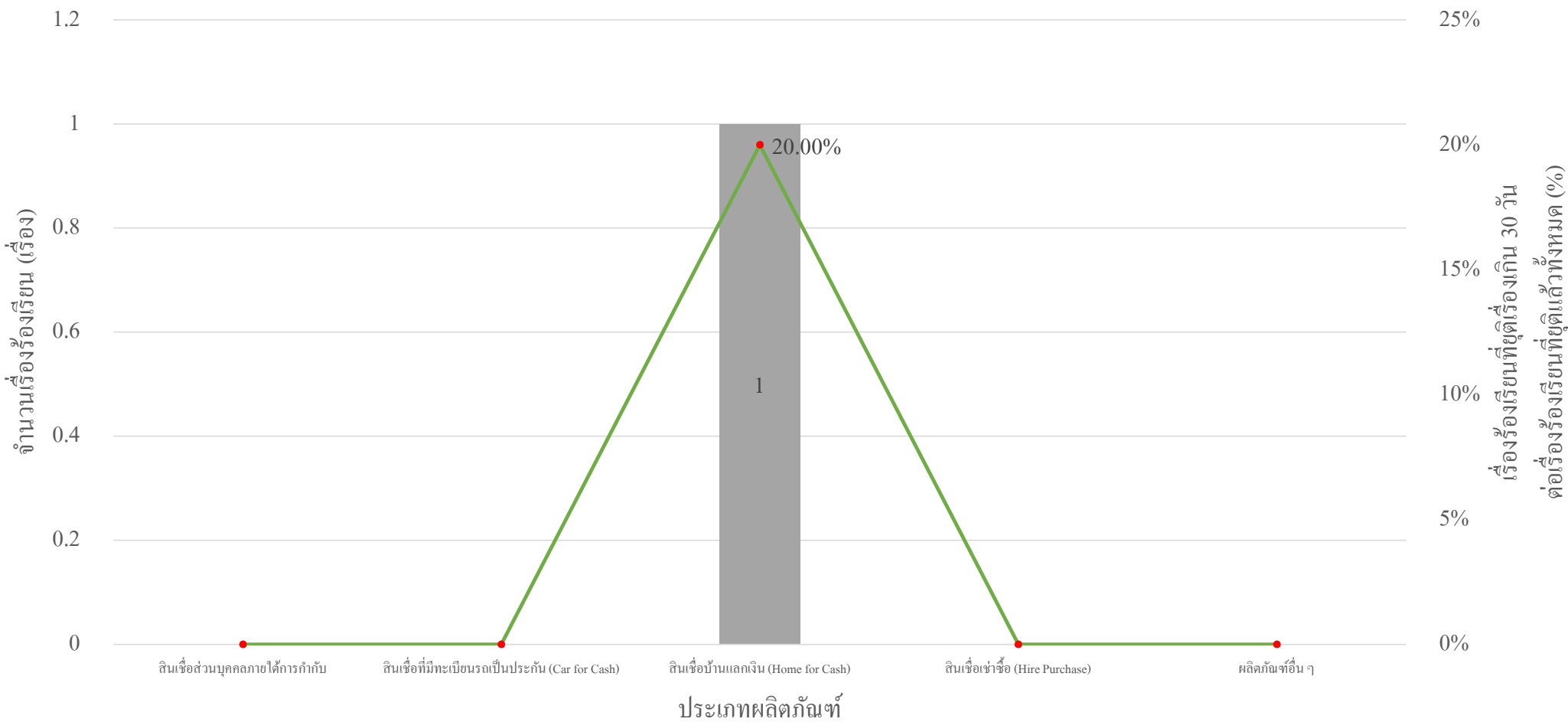


■ สินเชื่อบุคคลภายใต้การกำกับ ◆ สินเชื่อที่มีทะเบียนรถเป็นประกัน (Car for Cash) ● สินเชื่อบ้านแลกเงิน (Home for Cash) ● สินเชื่อเช่าซื้อ (Hire Purchase) - - - ผลิตภัณฑ์อื่น ๆ

สัดส่วนเรื่องร้องเรียนที่ยุติแล้ว จำแนกตามระยะเวลาดำเนินการในการยุติเรื่องร้องเรียน (%)



ข้อมูลเรื่องร้องเรียนสูงสุด 5 ผลิตภัณฑ์แรก จำแนกตามระยะเวลายุติเรื่องที่เกิดขึ้น 30 วัน



■ เกิน 30 วัน แต่ไม่เกิน 60 วัน
 ■ เกิน 60 วัน แต่ไม่เกิน 90 วัน
 ■ เกิน 90 วัน
 —●— สัดส่วนเรื่องร้องเรียนที่ยุติเรื่องเกิน 30 วัน ต่อเรื่องร้องเรียนที่ยุติแล้วทั้งหมด