

ขอบเขตของงาน

“จ้างปรับปรุงสำนักงานสาขา จำนวน 192 สาขา ปี 2566”

1. หลักการและเหตุผล

บริษัท เฮงลีสซิ่ง แอนด์ แคปปิตอล จำกัด (มหาชน) มีความประสงค์จะจัดจ้างปรับปรุงสำนักงานสาขา จำนวน 192 สาขา ปี 2566

2. คุณสมบัติของผู้เสนอราคา

1. เป็นผู้ที่มีประสบการณ์ในงานปรับปรุงอาคารหรืองานรีโนเวทมาก่อน
2. ความสามารถทำงานได้ภายในวันที่กำหนด
3. ไม่เป็นผู้ถูกขึ้นบัญชีละทิ้งงาน หรืออยู่ระหว่างถูกดำเนินคดีในงานที่รับจ้างกับภาครัฐและเอกชน

3. แบบรูปรายการและคุณลักษณะเฉพาะ

งานจ้างปรับปรุงสำนักงานสาขา ซึ่งมีรายละเอียดการปรับปรุงดังนี้

1. ปรับปรุงภายในอาคารสำนักงานสาขา ตามรายละเอียด BOQ ของบริษัท ฯ
2. สามารถเสนอราคาสาขาทั้งหมด หรือบางสาขาได้

4. ระยะเวลาดำเนินการและการส่งมอบ

เริ่มดำเนินการตั้งแต่ 1 ธันวาคม 2556 ถึง 30 เมษายน 2566

หมายเหตุ จำนวนสาขาและระยะเวลาที่กำหนดแล้วเสร็จอาจมีการเปลี่ยนแปลงโดยทางบริษัท ฯ จะแจ้งให้ทราบล่วงหน้า

5. ข้อมูลการยื่นเสนอราคา

- 1 คุณสมบัติของผู้เสนอราคา
- 2 รายละเอียดข้อเสนอ ตามขอบเขตการดำเนินงาน
- 3 เงื่อนไขการจ่ายเงิน ระยะเวลาเครดิต
- 4 ค่าใช้จ่ายหรือส่วนลด
- 5 รายละเอียดอื่นที่เป็นประโยชน์ต่อการพิจารณา

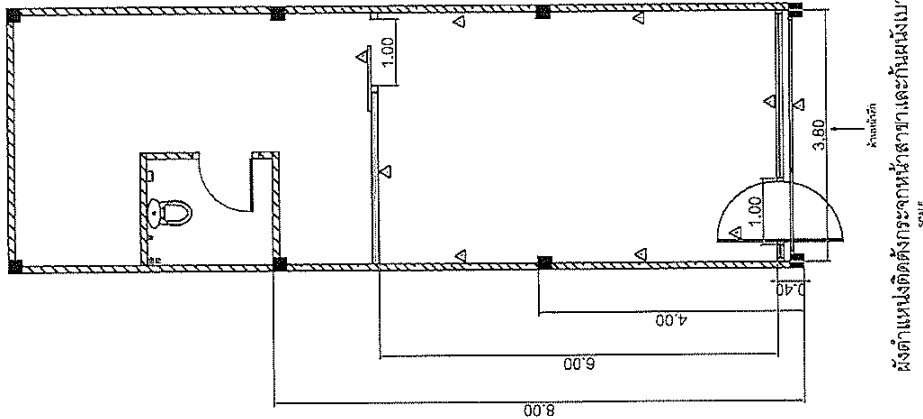
6. หลักเกณฑ์ในการพิจารณา

บริษัท ฯ ให้คะแนนตามวิธีการและดุลยพินิจของบริษัท ฯ และตามหลักเกณฑ์การคัดเลือกที่กำหนด โดยไม่พิจารณาจากราคาต่ำสุด และบริษัท ฯ ไม่ได้เลือกให้ผู้รับเหมาเพียงรายใดรายหนึ่งดำเนินการปรับปรุงสำนักงานสาขาทั้งหมด โดยจะเลือกจากความสามารถและความพร้อมในการเข้าทำงานในแต่ละพื้นที่

<p>ผู้จัดทำ</p> <p></p> <p>(นายสมเกียรติ สือดารา) ผู้จัดการธุรการ</p>	<p>ผู้ตรวจสอบ</p> <p></p> <p>(นายสุวิวัฒน์ จันฎาไชย) ผู้จัดการจัดซื้อ</p>	<p>การพิจารณา <input checked="" type="checkbox"/> เห็นชอบ <input type="checkbox"/> ไม่เห็นชอบ</p> <p></p> <p>(นายมังกร แก้วกำเนิด) ผู้อำนวยการสายงานกิจการองค์กร</p>	<p>การพิจารณา <input type="checkbox"/> อนุมัติ <input type="checkbox"/> ไม่อนุมัติ</p> <p></p> <p>(นางสาวสรินยา กฤษณคุปต์) ผู้ช่วยกรรมการผู้จัดการใหญ่ ฝ่ายทรัพยากรมนุษย์และกิจการองค์กร</p>
---	---	--	--

# แบบขยายสาขาตึก 1 คูหา RENOVATE ภายใน-ภายนอก





ผังตำแหน่งติดตั้งกระจกหน้าเสาและบานผนังแบบด้านหลัง แบบที่ 1

ขนาดบานกระจก

ขนาดบานกระจก	ขนาดบานกระจก
ขนาดบานกระจก 10A หนา 6 มม.	ขนาดบานกระจก
ขนาดบานกระจก 10B หนา 6 มม.	ขนาดบานกระจก
ขนาดบานกระจก 10C หนา 6 มม.	ขนาดบานกระจก
ขนาดบานกระจก 10D หนา 6 มม.	ขนาดบานกระจก
ขนาดบานกระจก 10E หนา 6 มม.	ขนาดบานกระจก
ขนาดบานกระจก 10F หนา 6 มม.	ขนาดบานกระจก
ขนาดบานกระจก 10G หนา 6 มม.	ขนาดบานกระจก
ขนาดบานกระจก 10H หนา 6 มม.	ขนาดบานกระจก
ขนาดบานกระจก 10I หนา 6 มม.	ขนาดบานกระจก
ขนาดบานกระจก 10J หนา 6 มม.	ขนาดบานกระจก

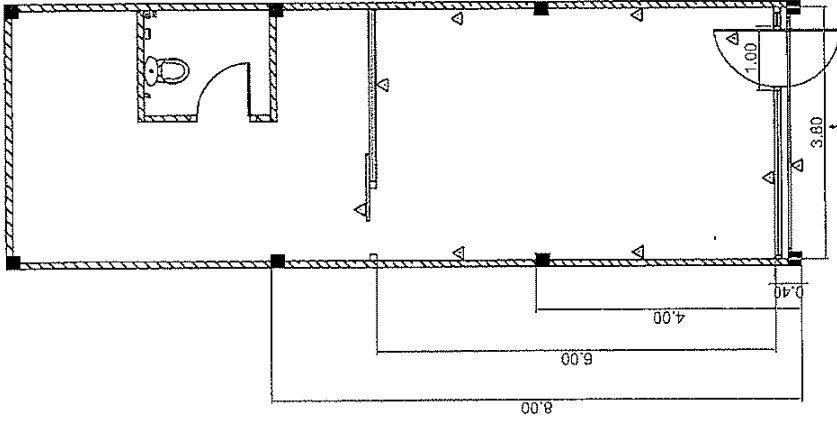
หมายเหตุ: 1. ประตูบานกระจกหน้าเสา ใช้เป็นบานคู่กัน ส่วนบานกระจกหน้าผนัง เป็นบานเดี่ยว  
 2. ประตูบานกระจกหน้าเสา ใช้เป็นบานคู่กัน ส่วนบานกระจกหน้าผนัง เป็นบานเดี่ยว

นายตฤพล นพสุวรรณ  
 ผู้ช่วยกรรมการผู้จัดการใหญ่

ฝ่ายทรัพยากรมนุษย์และกิจการองค์กร

นายระพี พริ้งสำนึก  
 19/6/67

ผู้ช่วยกรรมการผู้จัดการใหญ่ฝ่ายปฏิบัติการสาขา



รูปถ่ายห้องนอน

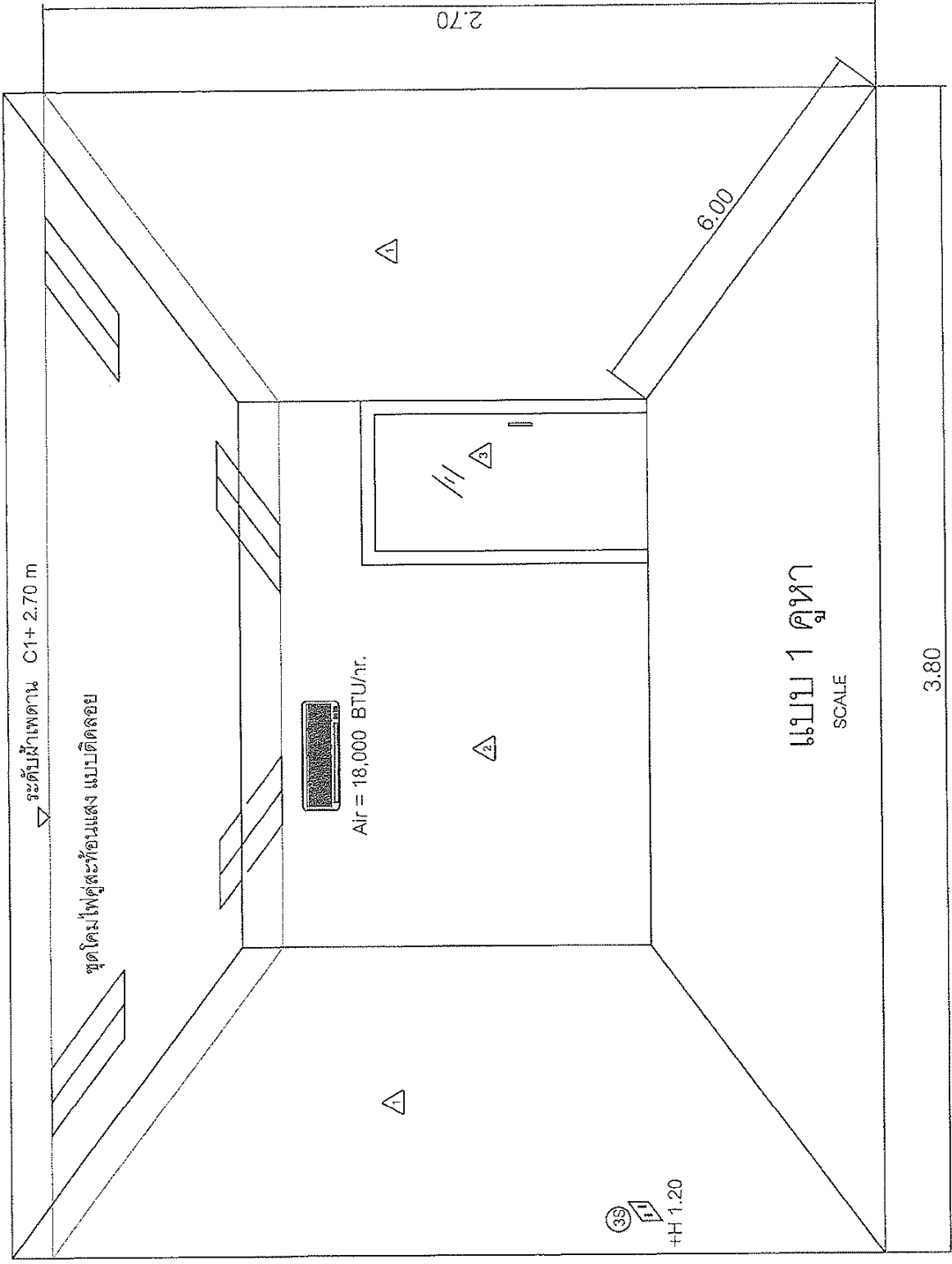
รายละเอียด	
△	ผนังปูน หนา 10 ซม. มีฉนวนกันความร้อน
△	ฝ้าเพดาน 2 ชั้น หนา 10 ซม. มีฉนวนกันความร้อน
△	ประตูบานเลื่อน หนา 1.2 เมตร หนาเหล็ก หนา 5 มม.
△	ประตูบานเปิด หนา 1.2 เมตร หนาเหล็ก หนา 5 มม.
△	ประตูบานเปิด หนา 1 เมตร หนาเหล็ก หนา 5 มม.
△	ประตูบานเปิด หนา 1 เมตร หนาเหล็ก หนา 5 มม.
△	ประตูบานเปิด หนา 1 เมตร หนาเหล็ก หนา 5 มม.

1. ประตูบานเลื่อน หนา 1.2 เมตร หนาเหล็ก หนา 5 มม.
2. ประตูบานเปิด หนา 1.2 เมตร หนาเหล็ก หนา 5 มม.

ผังตำแหน่งติดตั้งกระจกบานหน้าต่างและกันชนบานหน้าต่างแบบที่ 2

SCALE

ถ้าเพดานตีสูงเกิน 3.50 เมตร จัดทำฝ้าทิบาร์



▽ ระดับฝ้าเพดาน C1+ 2.70 m

ชุดโคมไฟคู่สะท้อนแสง แบบติดลอย

Air = 18,000 BTU/hr.

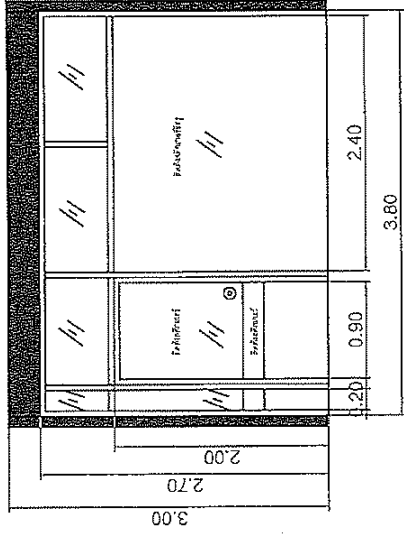
35  
+H 1.20

แบบ 1 คูหา  
SCALE

3.80

2.70

6.00



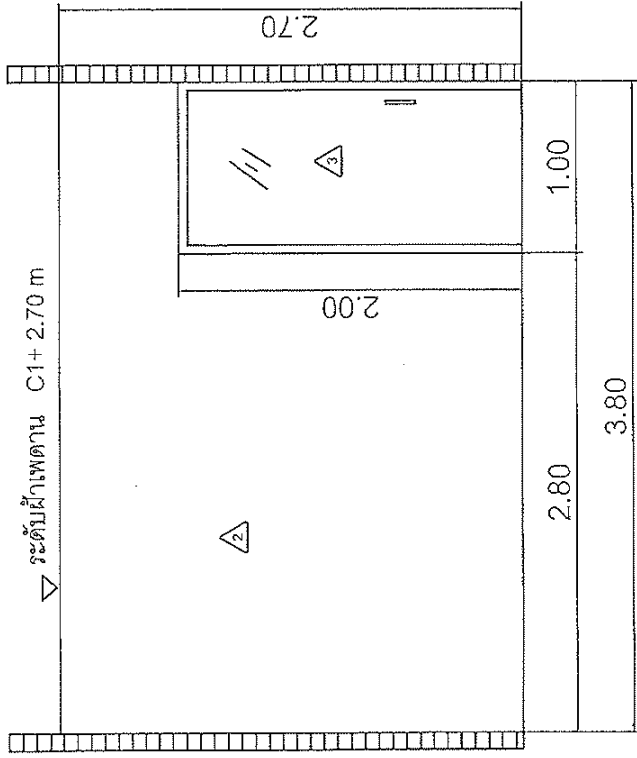
รายการประกอบแบบ

รายละเอียด
กระจกอลูมิเนียมบานตาย สีเขียวใส หน้า 6 มม. กรอบอลูมิเนียมสีดำ หน้า 1.2 มม.
ประตูกระจกสีเขียวใส หน้า 6 มม. กรอบอลูมิเนียมสีดำ หน้า 1.2 มม. ขนาดประตูข้าง
1 เมตร สูง 2 เมตร
เลขนำตัดทาล้างเรือ ยี่ห้อ TOA 4 SEASONS เบอร์ 7573

หมายเหตุ : ประตูทางเข้าหน้าสาขา ปรับเปลี่ยน วัสดุกันชื้นหรือกันหนาวได้ ขึ้นอยู่กับพื้นที่ทำงาน

## แบบติดตั้งกระจกอลูมิเนียม ประตูหน้าสาขา

SCALE



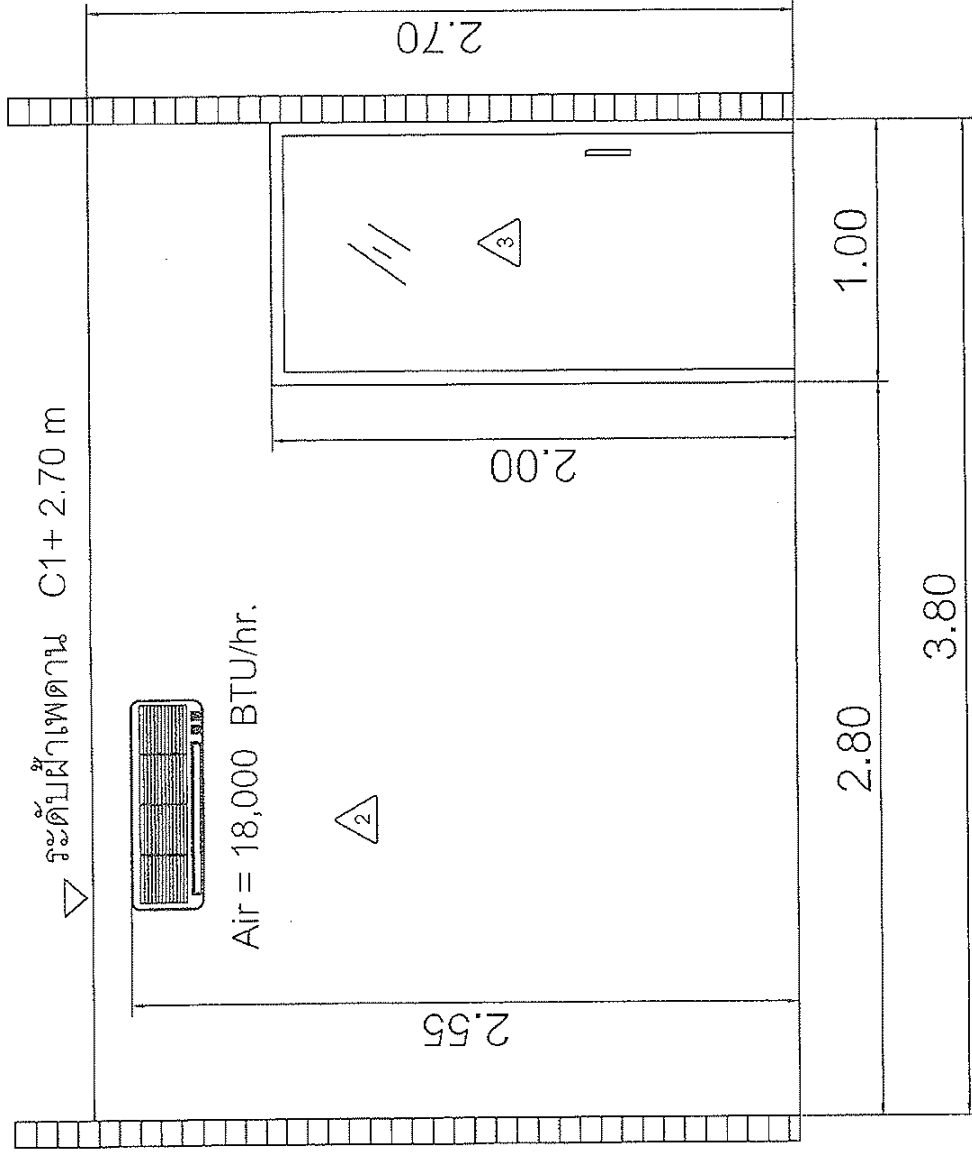
รายการประกอบแบบ

รายละเอียด	
△2	ผนังเบา 2 หน้า โครงสร้างซีเมนต์ ทุยิปซัมบอร์ดหนา 9 มม. ยึด SCG หรือ ช่าง ฉาบผิวเรียบ ทาสีขาวยี่ห้อ TOA เบอร์ 504 ผนังเบาขนาด 2.80 เมตร สูง 2.70 เมตร
△3	ประตูกระจกอลูมิเนียมบานเลื่อน ขนาด 1*2 เมตร กระจกใสค่า ประสิทธิภาพแสง 6 มม.

หมายเหตุ : ประตูทางออกด้านหลัง ปรับเปลี่ยน อยู่ด้านซ้ายหรือด้านขวาได้ ขึ้นอยู่กับพื้นที่หน้างาน ที่เป็นห้อง

แบบขยายการกันผนังเบา ด้านหลัง

SCALE

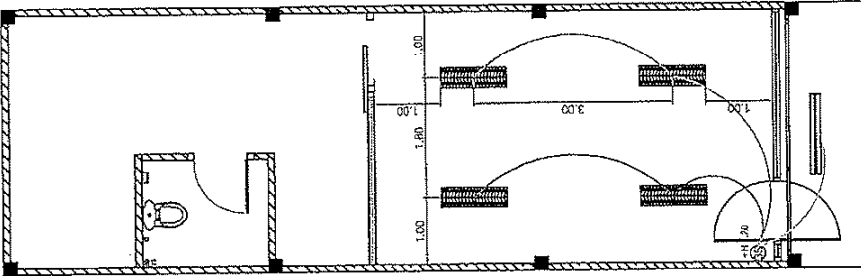


หมายเหตุ : ประตูทางออกด้านหลัง ปรับเปลี่ยน อยู่ด้านซ้ายหรือด้านขวาได้ ขึ้นอยู่กับพื้นที่งาน ที่เป็นห้อง

## ตำแหน่ง ติดตั้งแอร์

SCALE





1:50  
 SCALE

គម្រោងបែបបទប្រតិបត្តិការសម្រាប់

ឈ្មោះគម្រោង	ប្រតិបត្តិការ
អាសយដ្ឋាន	រាជធានីភ្នំពេញ
កម្រិត	កម្រិតទី១
ម៉ោង	០៨:០០ ដល់ ១២:០០
ថ្ងៃ	ថ្ងៃច័ន្ទ ១៤ ខែ ០២ ឆ្នាំ ២០២៤
គម្រោង	គម្រោងប្រតិបត្តិការសម្រាប់
គ្រូបង្កើត	ក្រុមហ៊ុន អេស៊ី អិលធីស៊ី
គ្រូប្រតិបត្តិ	ក្រុមហ៊ុន អេស៊ី អិលធីស៊ី
គ្រូត្រួតពិនិត្យ	ក្រុមហ៊ុន អេស៊ី អិលធីស៊ី
គ្រូគ្រប់គ្រងគម្រោង	ក្រុមហ៊ុន អេស៊ី អិលធីស៊ី

- 1. ប្រតិបត្តិការសម្រាប់ប្រតិបត្តិការសម្រាប់
- 2. ប្រតិបត្តិការសម្រាប់ប្រតិបត្តិការសម្រាប់

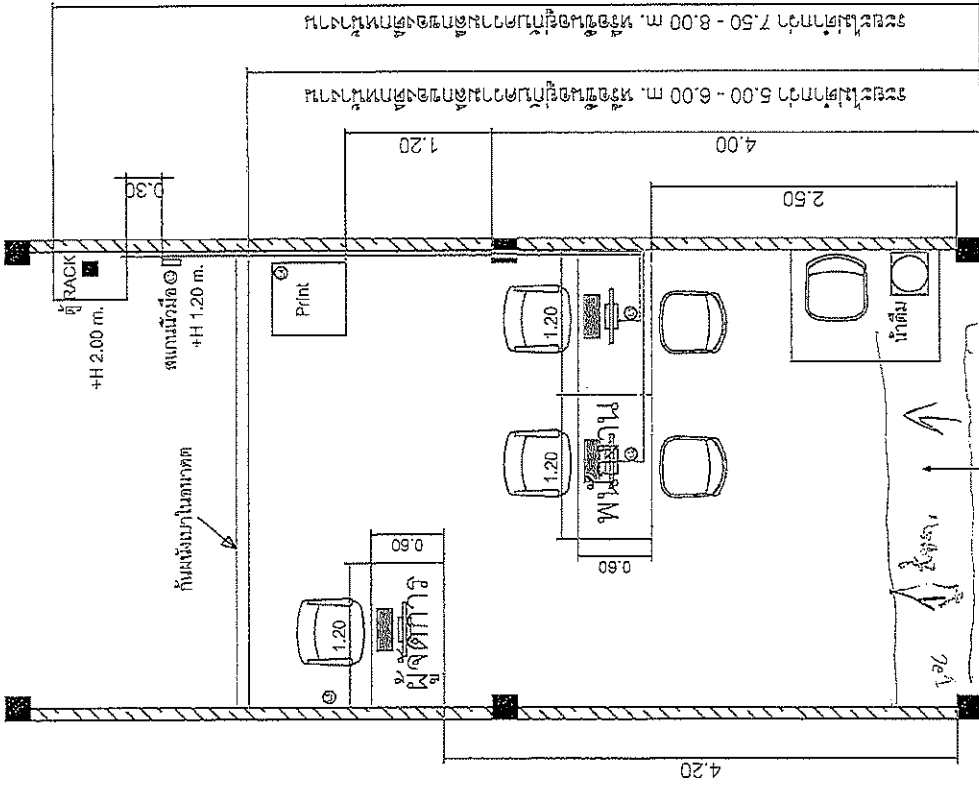
แบบขยายสาขาตึก 1 คูหา การจัดวางเฟอร์นิเจอร์และการติดตั้งระบบไอที

---



หมายเหตุเพิ่มเติม

ลำดับ	รายละเอียด
1	ก่อนติดตั้ง ต้องให้ทาง ผู้จัดการเขต/ผู้จัดการสาขา ชี้จุดในการติดตั้งก่อนทุกครั้ง
2	เฟอร์นิเจอร์และอุปกรณ์เครื่องใช้ต่างๆ ในสาขา สามารถปรับเปลี่ยนจัดวางให้สะดวกกับพื้นที่ใช้สอย ตามหน่วยงานจริง
3	การปรับแก้ไขแบบ ทั้งนี้ให้ผู้ภายในได้งบประมาณ เดิม กรณีมีค่าใช้จ่ายเพิ่มจากผู้รับเหมาให้ขออนุมัติ ก่อนดำเนินการ



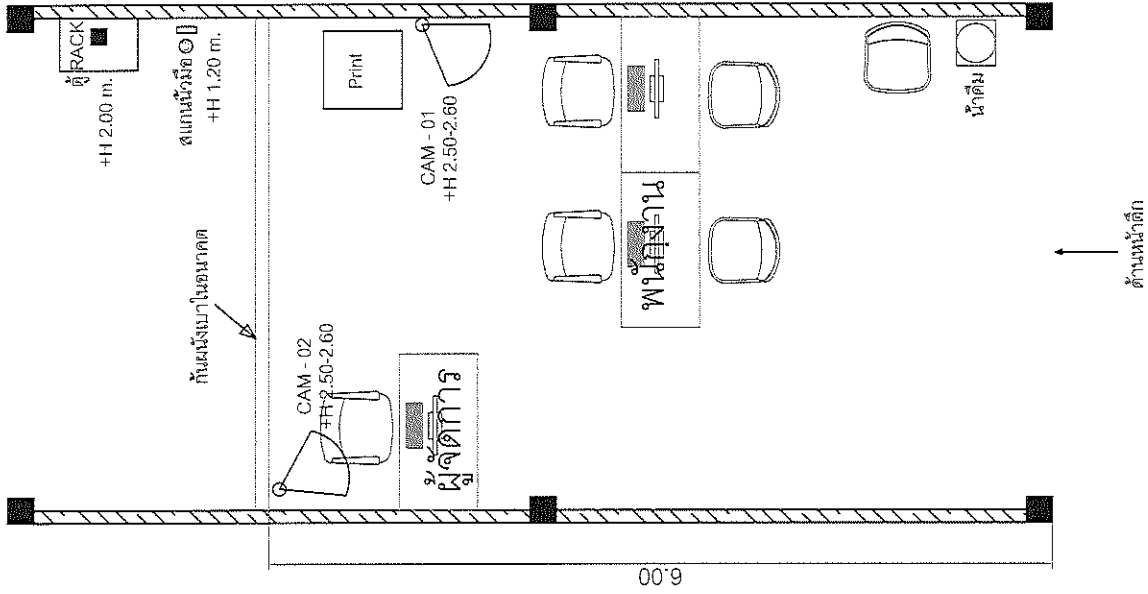
ผังการจัดวางโต๊ะเก้าอี้  
SCALE

19/9/25

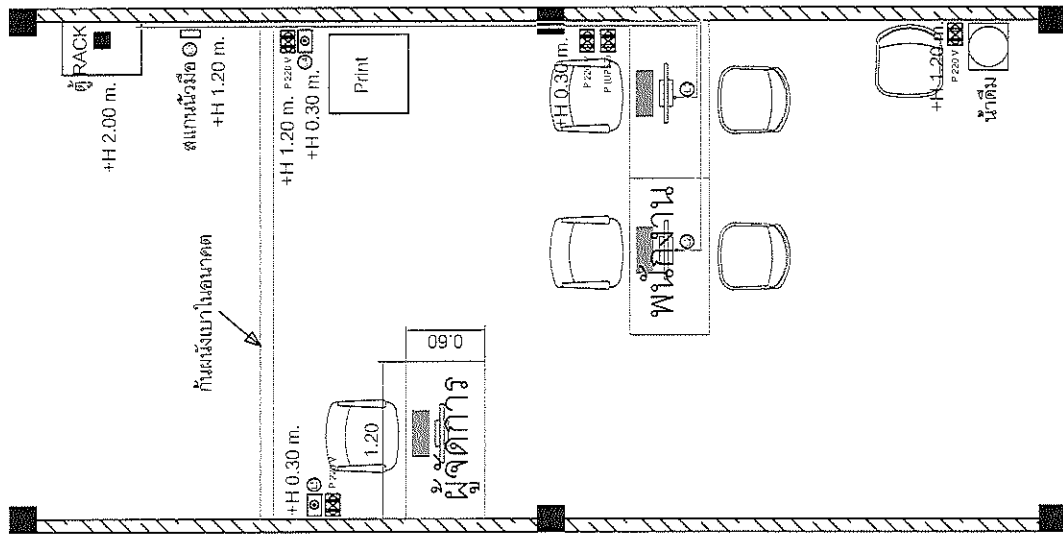
นายระพี พริงสำภู  
ผู้อำนวยการผู้จัดการใหญ่ฝ่ายปฏิบัติการสาขา

นายตฤพล นพสุวรรณ  
ผู้อำนวยการผู้จัดการใหญ่  
ฝ่ายทรัพยากรมนุษย์และกิจการองค์กร

19/9/25



ผังตำแหน่งกล้องวงจรปิด CCTV  
SCALE



รายการประกอบแบบผังเด้ารับ

สัญลักษณ์	รายละเอียด
☒ P 220V	เด้ารับปลั๊กไฟ ปลั๊กกราวด์คู่ 3 ตา
☒ P UPS 1.2	เด้ารับปลั๊กไฟ ปลั๊กกราวด์คู่ 3 ตา มาจากเครื่องสำรองไฟ UPS 1.2
☒ ①	เด้ารับปลั๊ก LAN 1 ช่องเสียบ
☒ ②	ตำแหน่งตู้เน็ตเวิร์ก สามารถปรับเบี่ยงตำแหน่งได้ ตามความเหมาะสมตามพื้นที่ใช้งาน

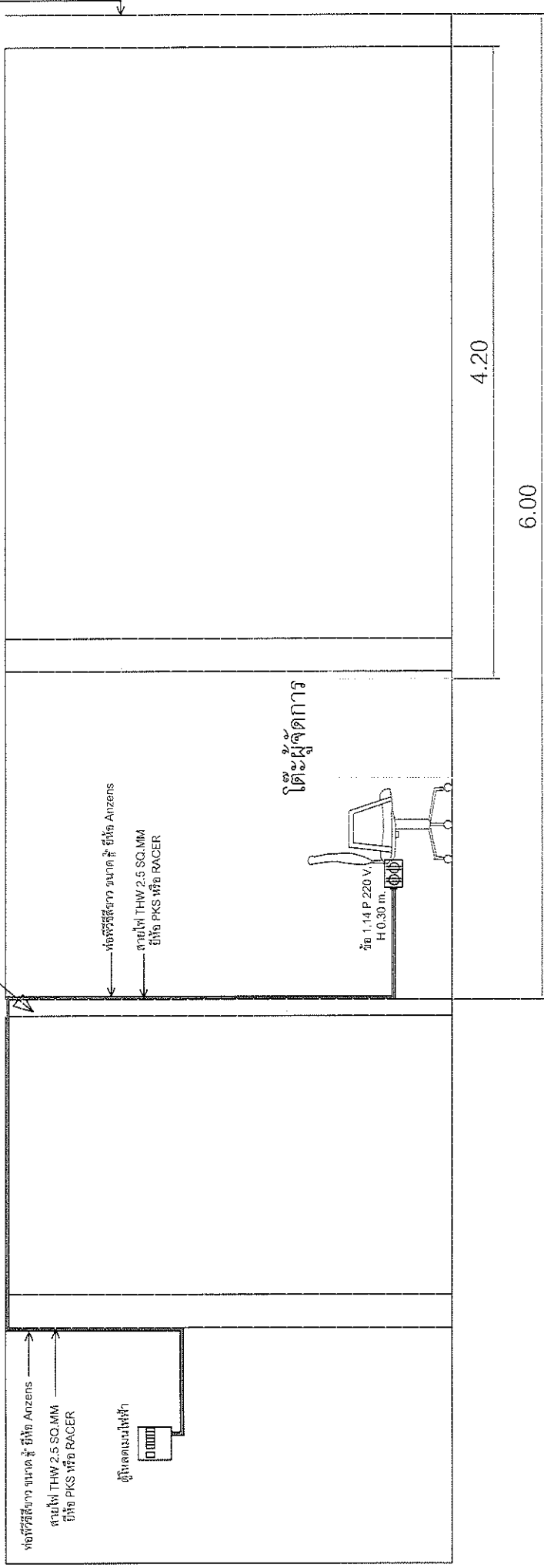
# ผังเด้ารับปลั๊กไฟ ,เด้ารับ LAN และเด้ารับ UPS

SCALE

↑  
ด้านหน้าตึก

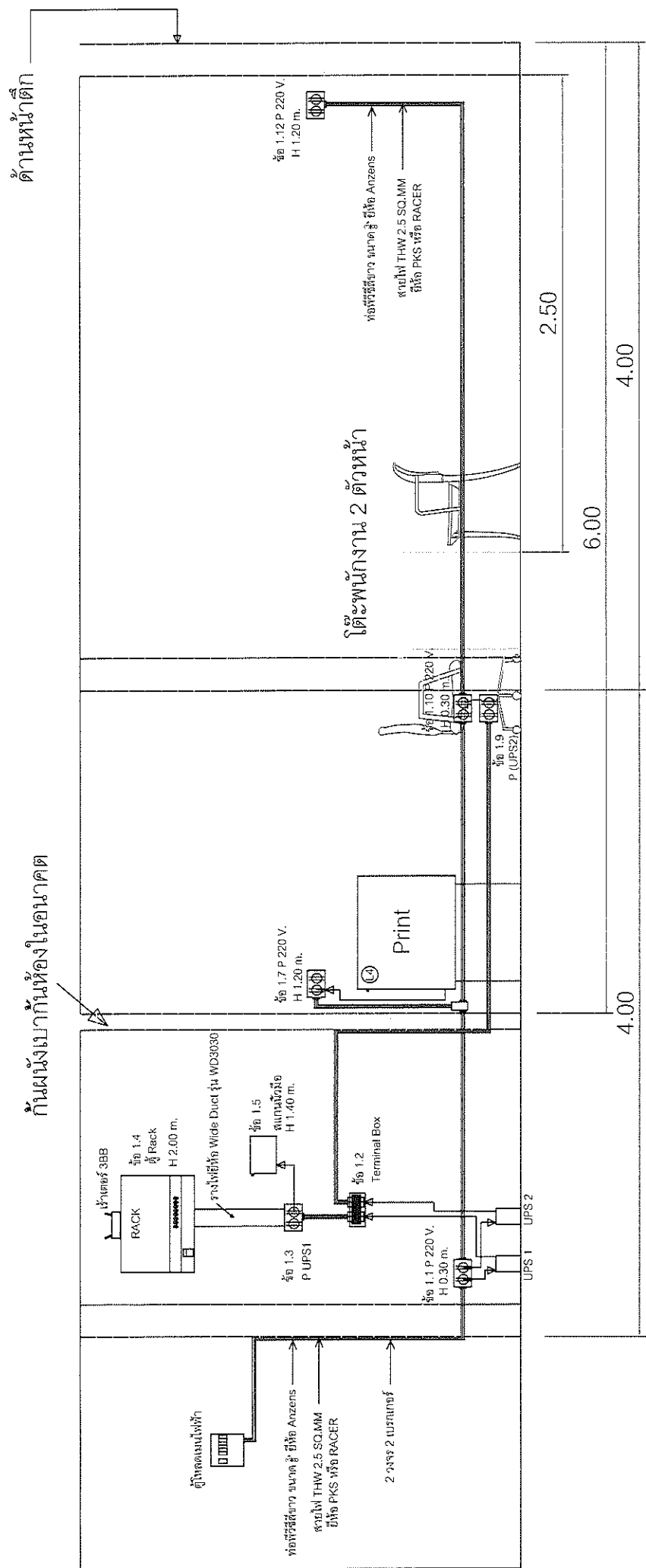
กั้นผนังเบาที่ห้องในขนาด

ด้านหน้าติด



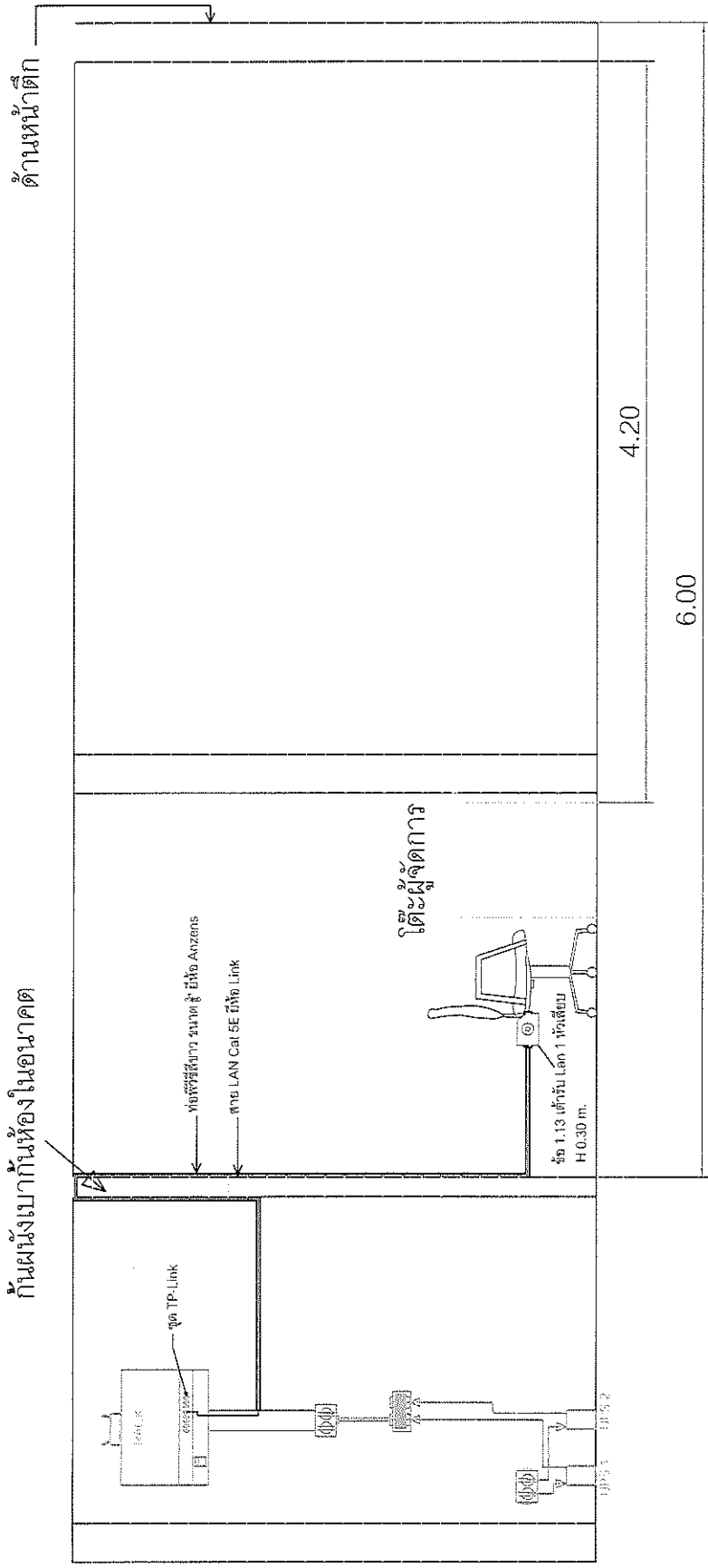
# แบบขยายการติดตั้งเต้ารับปลั๊กไฟ P220 V และ P(UPS) ด้านที่ 2

SCALE



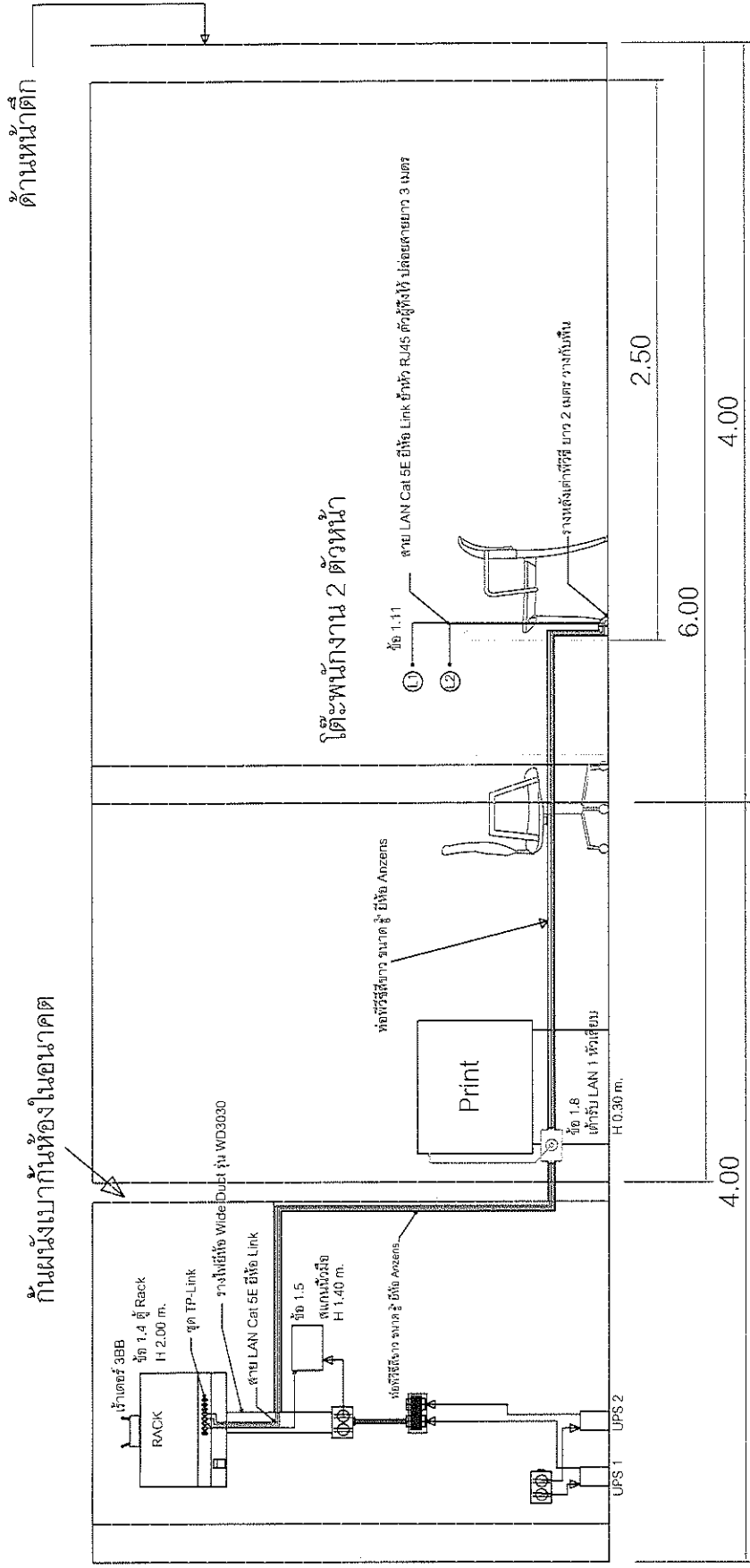
# แบบขยายการติดตั้งตู้ปลั๊กไฟ P220 V และ P(UPS) ด้านที่ 1

SCALE



แบบขยายการติดตั้งระบบ Lan ด้านที่ 2  
SCALE





# แบบขยายการติดตั้งระบบ Lan ด้านที่ 1

SCALE