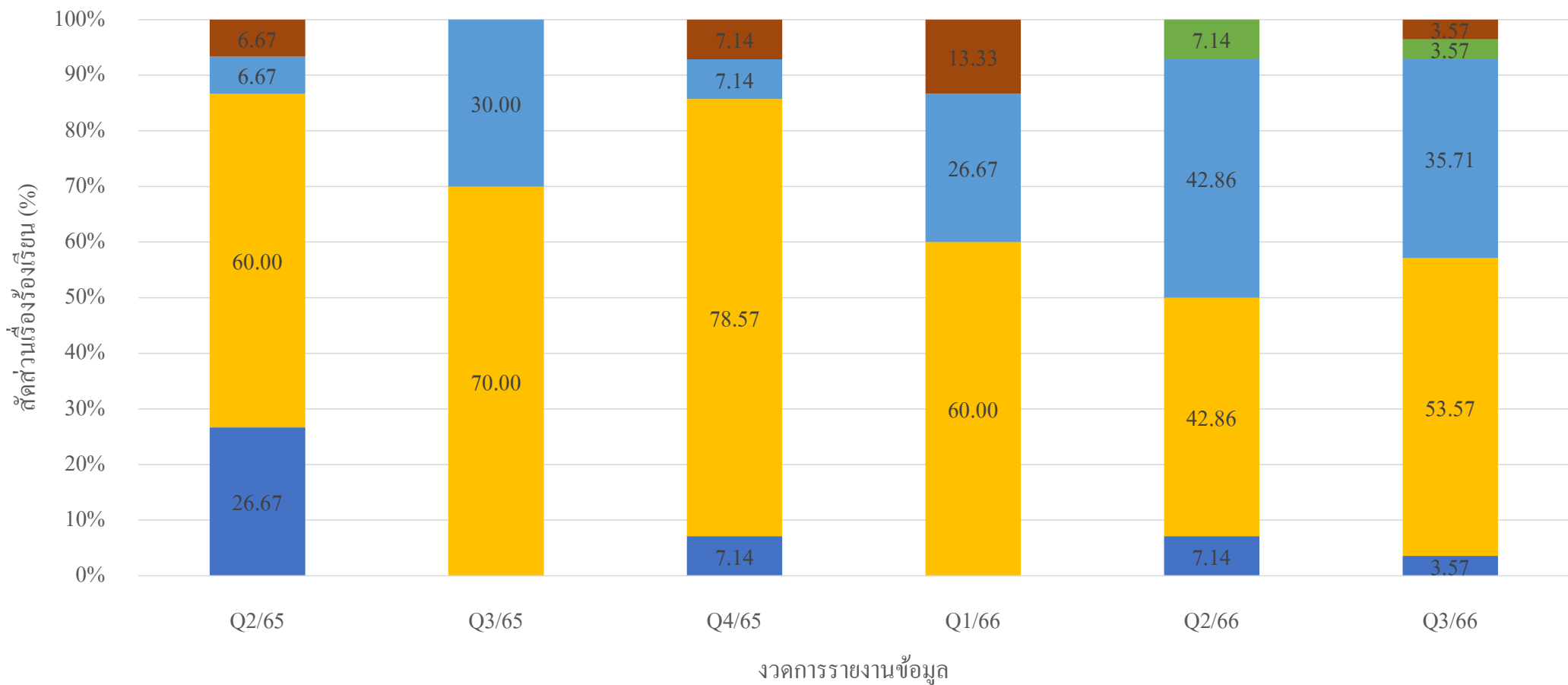
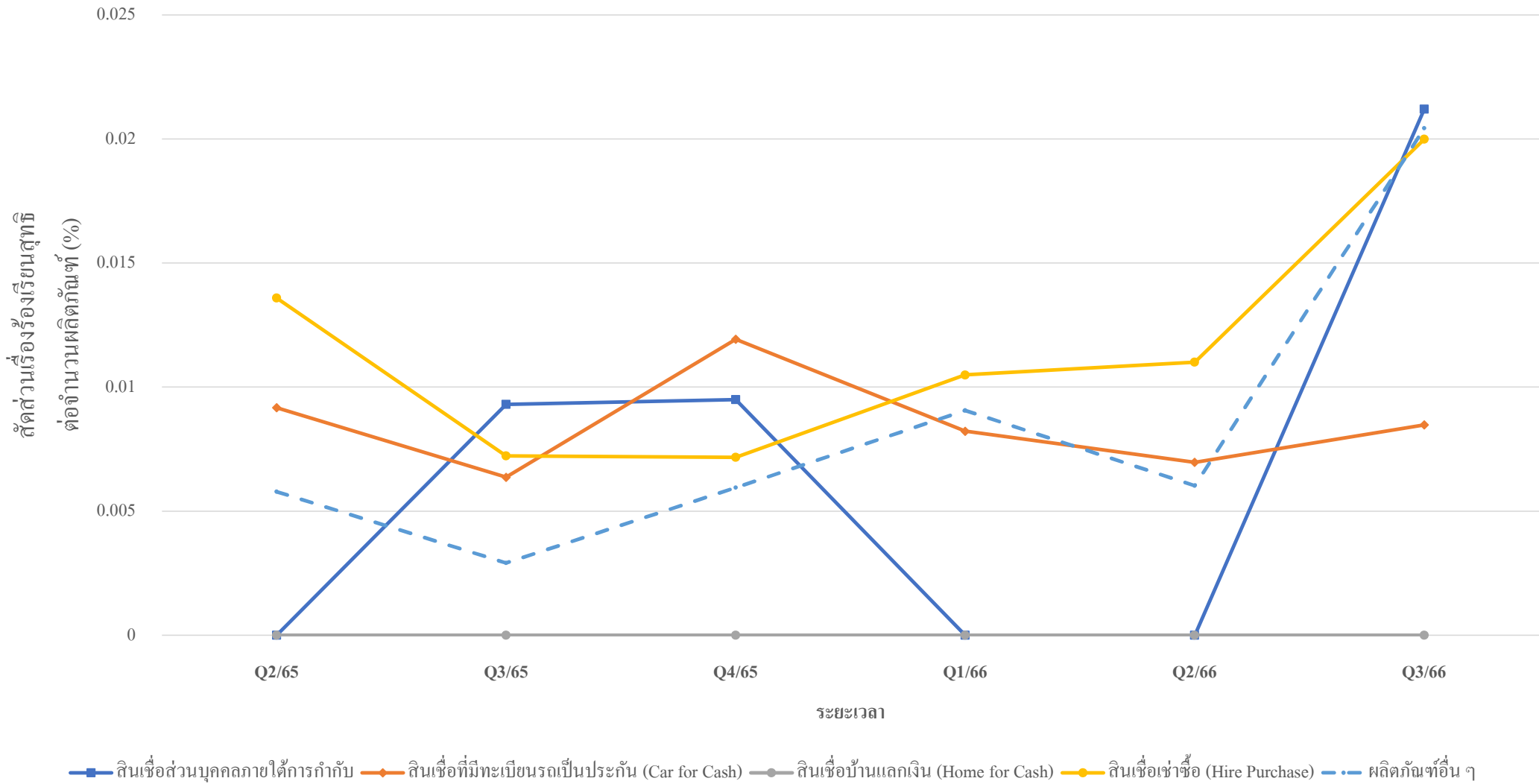


แนวโน้มเรื่องร้องเรียน

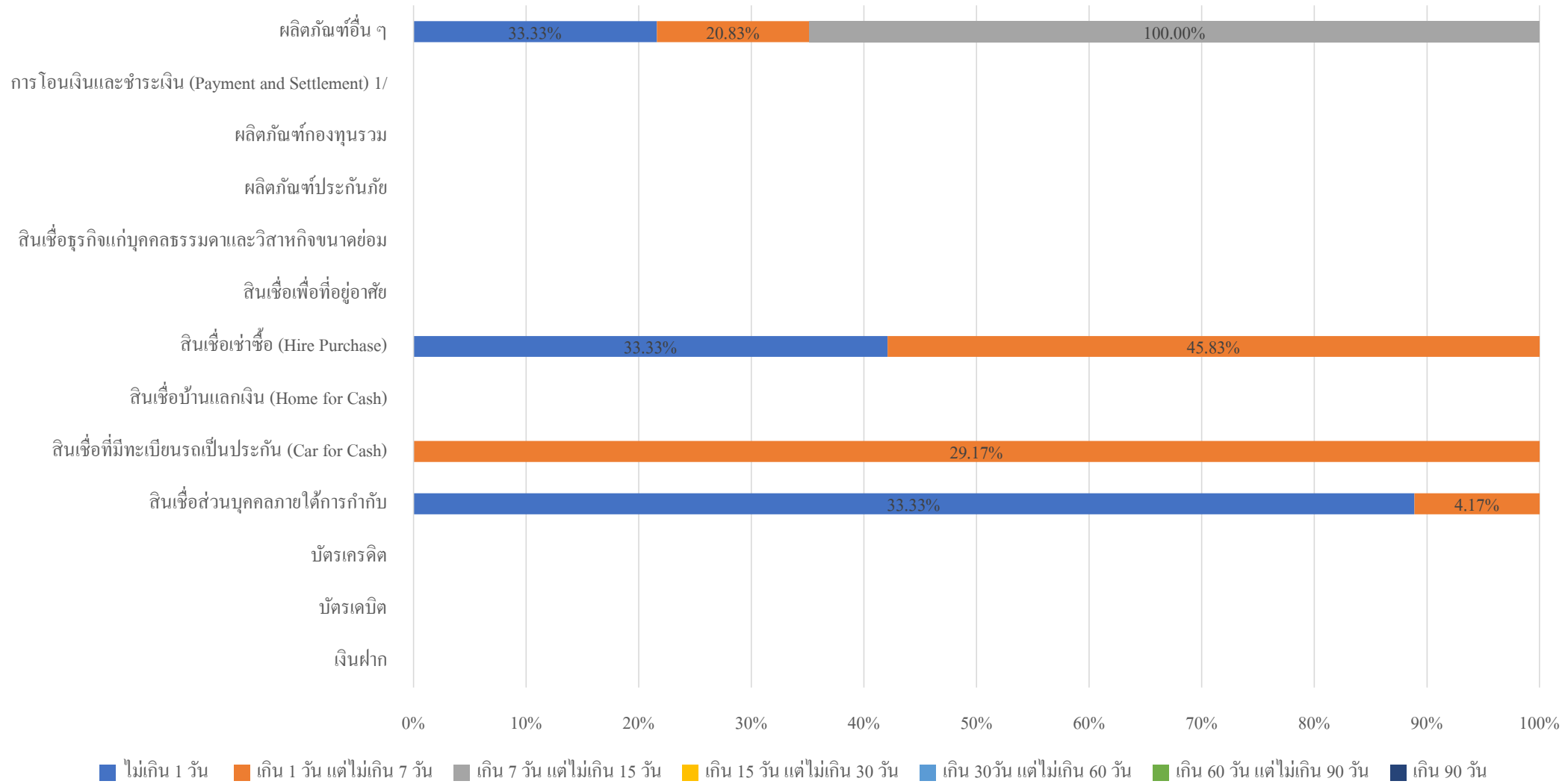


■ ให้ข้อมูลสำคัญไม่ครบถ้วน/ไม่ถูกต้อง
 ■ การขายที่รีบร้อน
 ■ ดোকเบี้ยและค่าธรรมเนียม
 ■ มารยาท, การบริการ
 ■ การทวงถามหนี้
 ■ การเปิดเผยข้อมูล
 ■ ปิดบัญชีรับเล่มทะเบียน

แนวโน้มสัดส่วนเรื่องร้องเรียนสุทธิต่อจำนวนผลิตภัณฑ์นั้นๆ



สัดส่วนเรื่องร้องเรียนที่ยุติแล้ว จำแนกตามระยะเวลาดำเนินการในการยุติเรื่องร้องเรียน (%)



ข้อมูลเรื่องร้องเรียนสูงสุด 5 ผลิตภัณฑ์แรก จำแนกตามระยะเวลาตุเรื่องที่เกิดขึ้น 30 วัน

