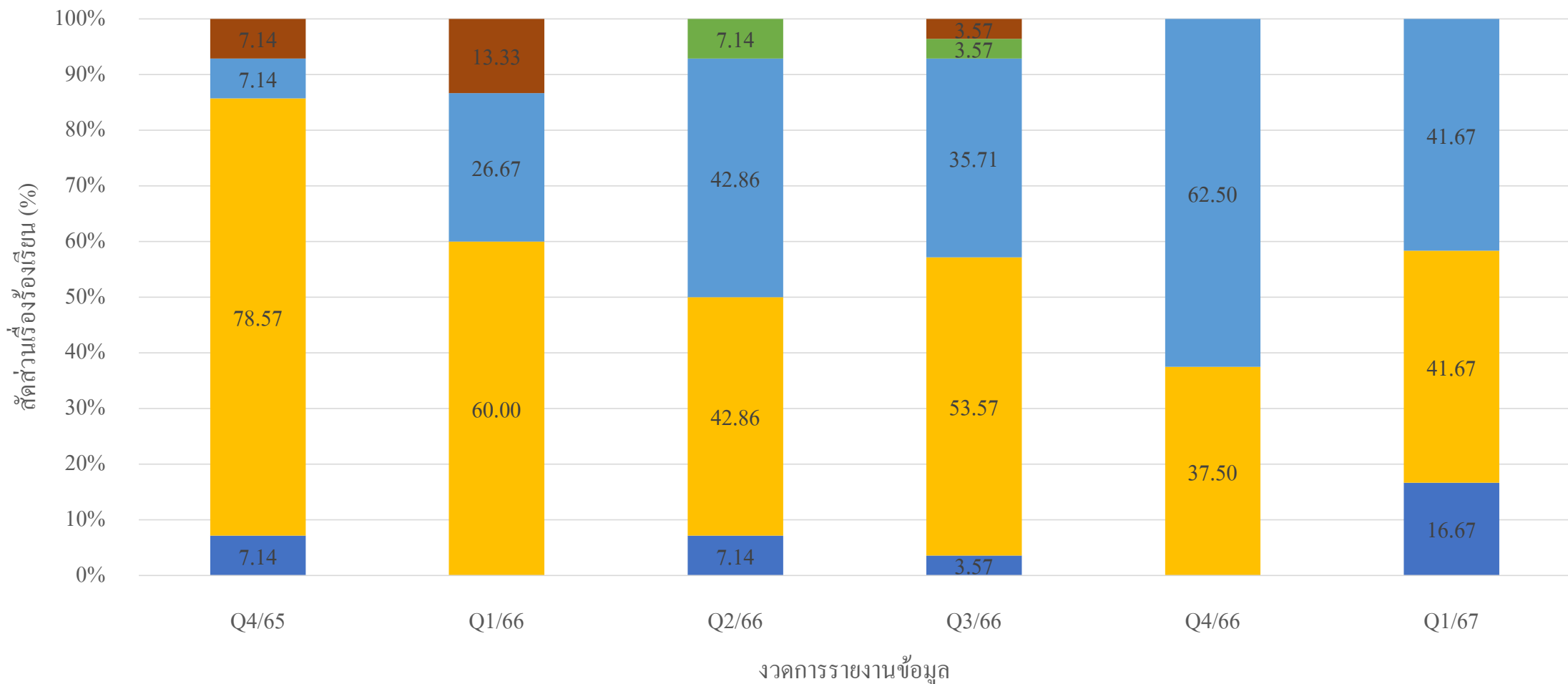
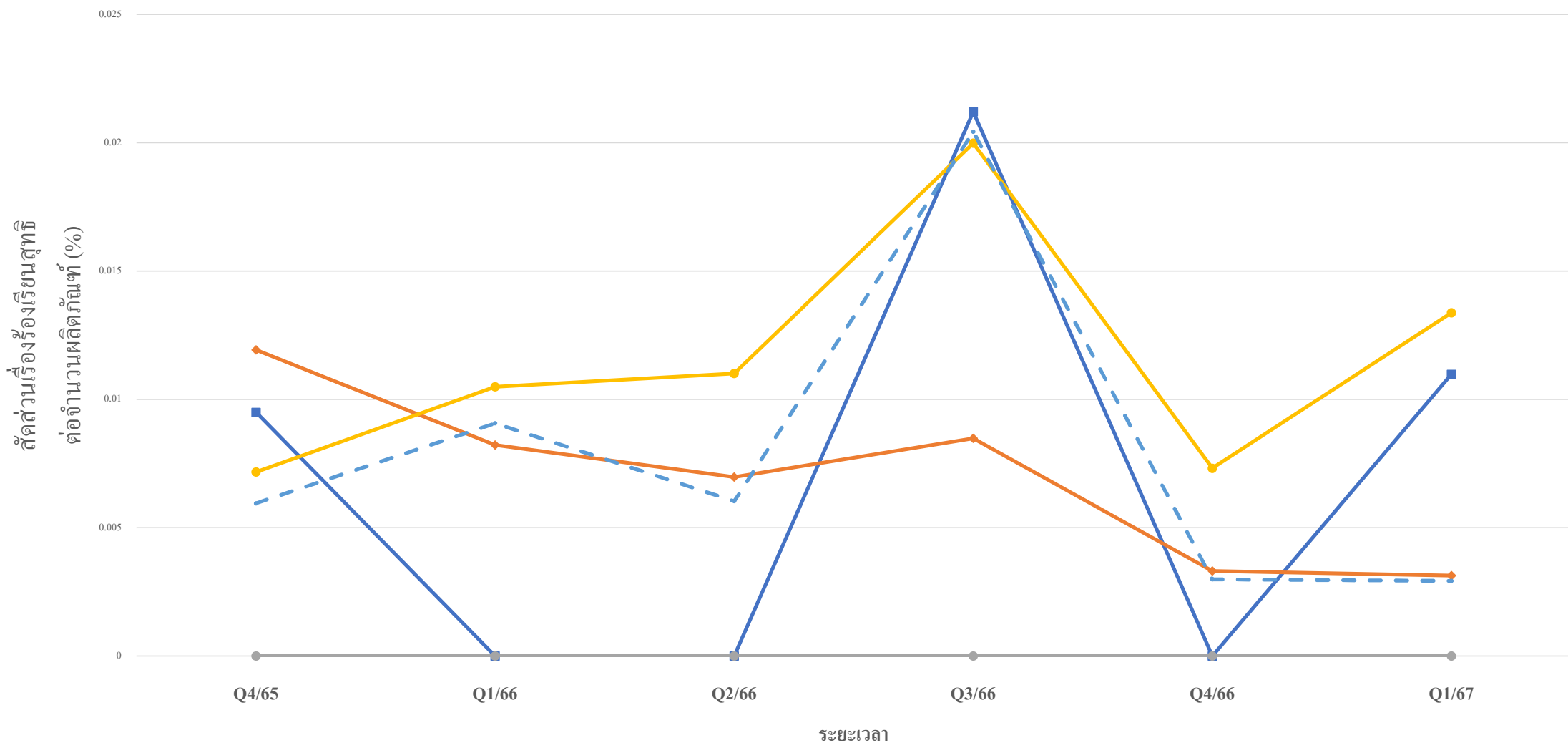


## แนวโน้มเรื่องร้องเรียน



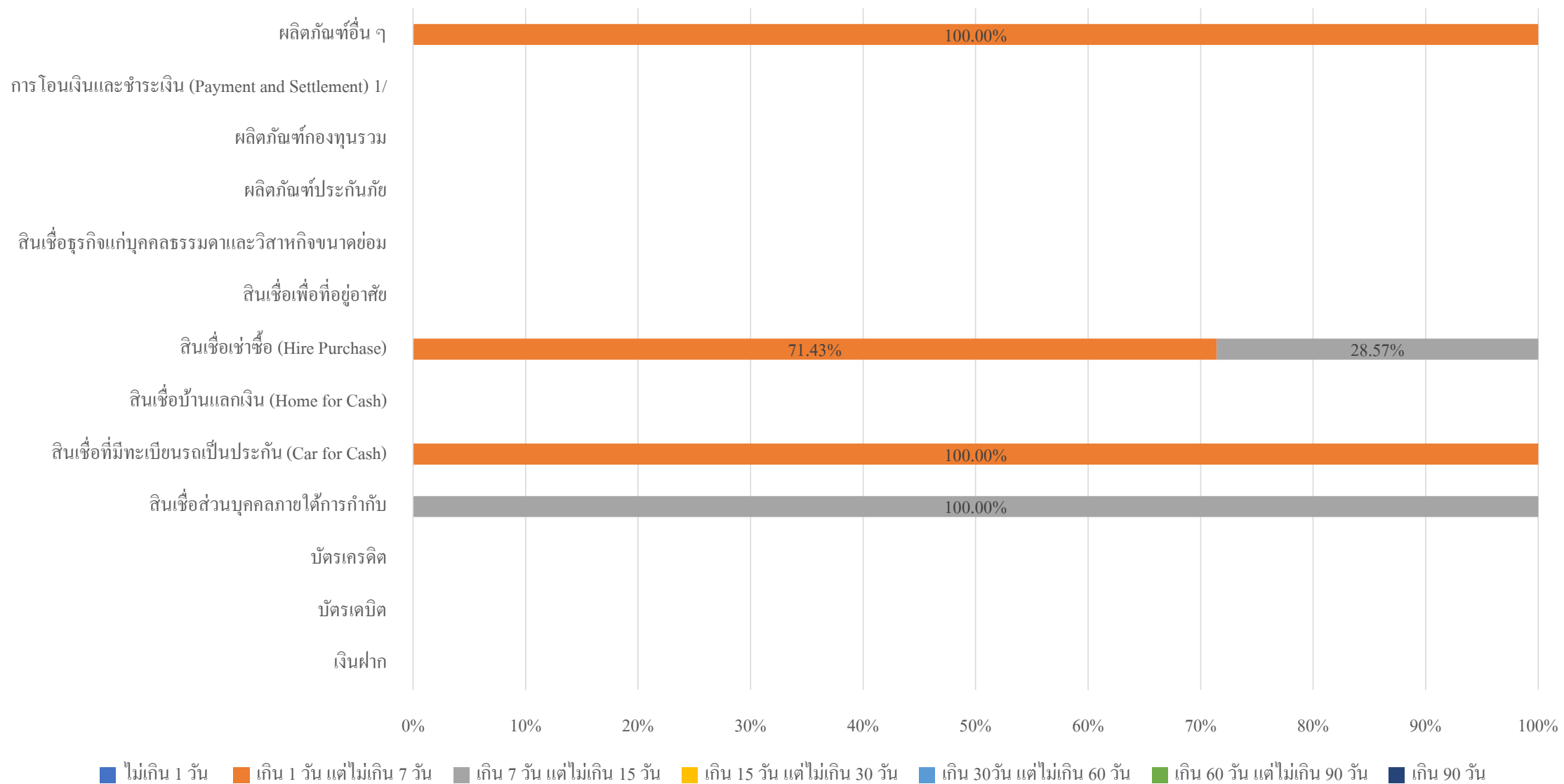
■ ให้ข้อมูลสำคัญไม่ครบถ้วน/ไม่ถูกต้อง 
 ■ การขายที่รบกวน 
 ■ ดোকเบี้ยและค่าธรรมเนียม 
 ■ มารยาท, การบริการ 
 ■ การทวงถามหนี้ 
 ■ การเปิดเผยข้อมูล 
 ■ ปิดบัญชีรับเล่มทะเบียน

## แนวโน้มสัดส่วนเรื่องร้องเรียนสุทธิต่อจำนวนผลิตภัณฑ์นั้นๆ

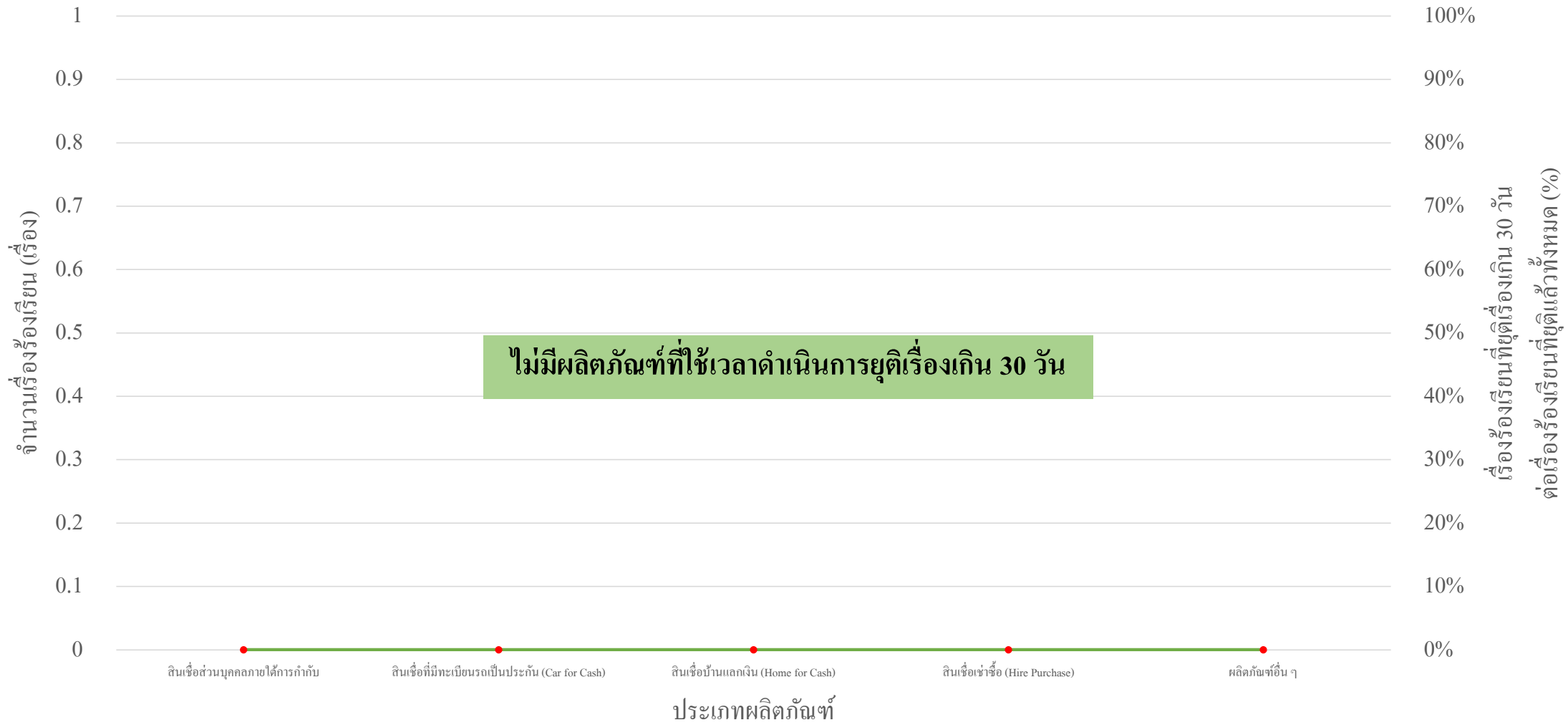


■ สินเชื่อบุคคลภายใต้การกำกับ 
 ◆ สินเชื่อที่มีทะเบียนรถเป็นประกัน (Car for Cash) 
 ● สินเชื่อบ้านแลกเงิน (Home for Cash) 
 ● สินเชื่อเช่าซื้อ (Hire Purchase) 
 - - - ● ผลิตภัณฑ์อื่น ๆ

## สัดส่วนเรื่องร้องเรียนที่ยุติแล้ว จำแนกตามระยะเวลาดำเนินการในการยุติเรื่องร้องเรียน (%)



# ข้อมูลเรื่องร้องเรียนสูงสุด 5 ผลิตภัณฑ์แรก จำแนกตามระยะเวลาตุเรื่องที่เกิดขึ้น 30 วัน



■ เกิน 30วัน แต่ไม่เกิน 60 วัน ■ เกิน 60 วัน แต่ไม่เกิน 90 วัน ■ เกิน 90 วัน —●— สัดส่วนเรื่องร้องเรียนที่ยุติเรื่องเกิน 30 วัน ต่อเรื่องร้องเรียนที่ยุติแล้วทั้งหมด